

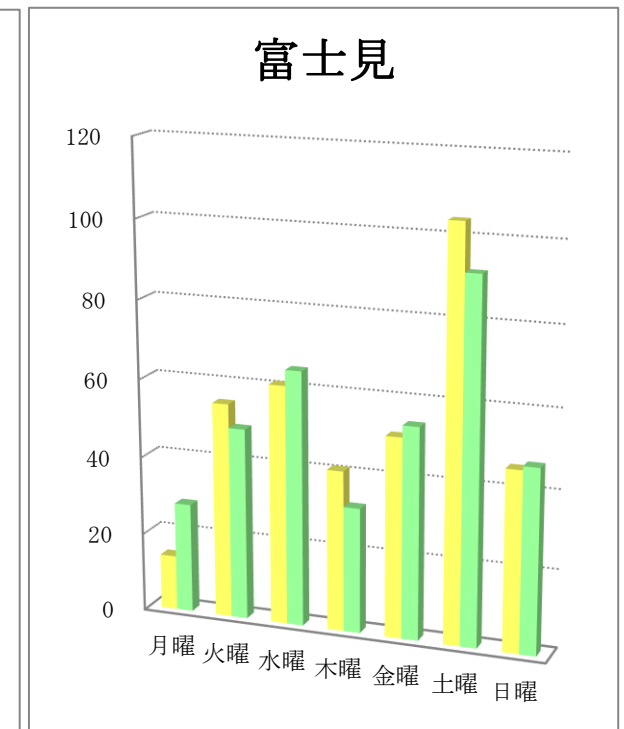
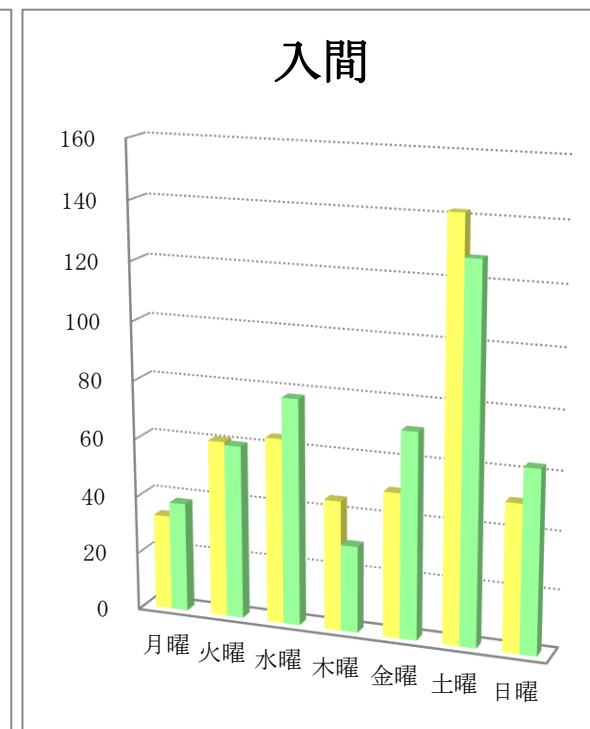
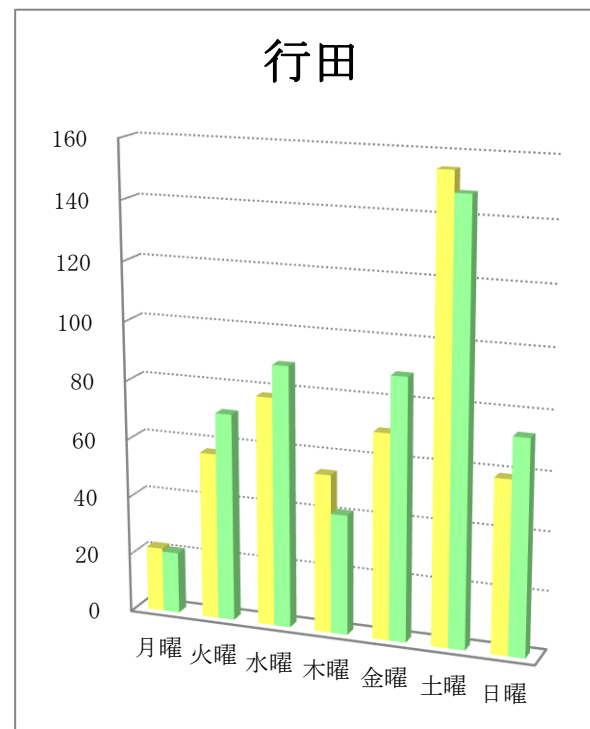
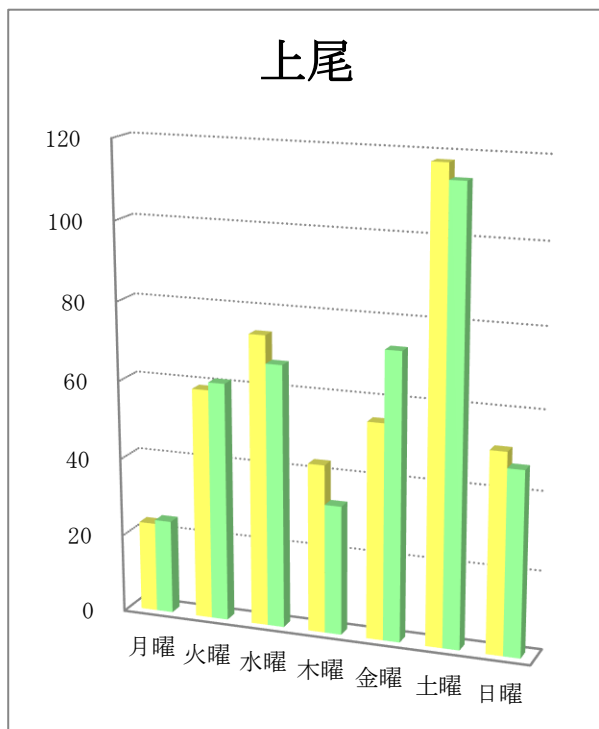
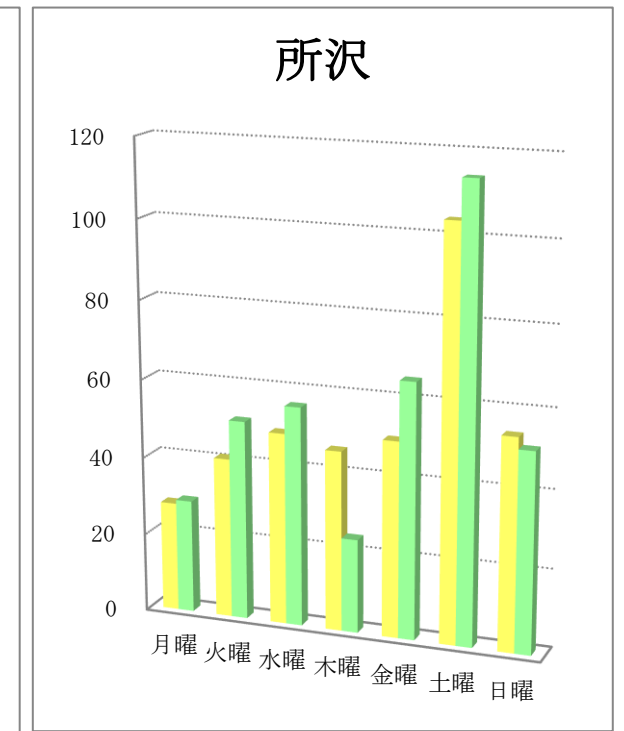
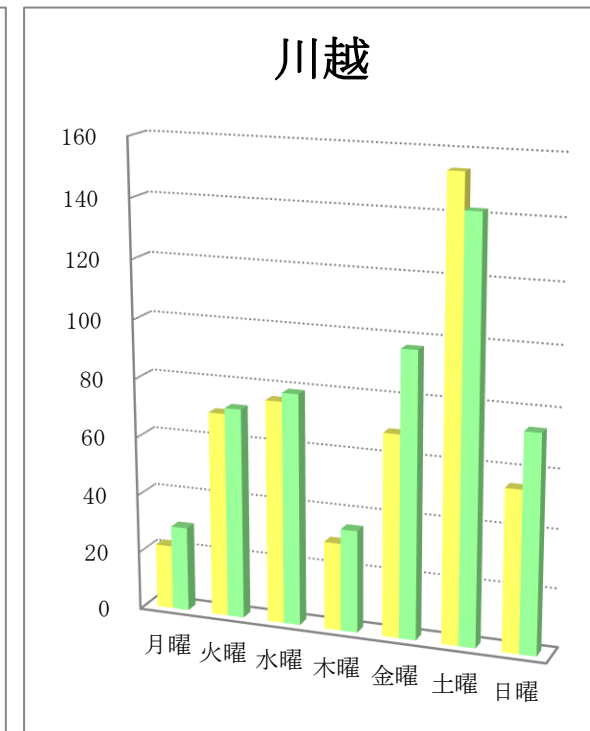
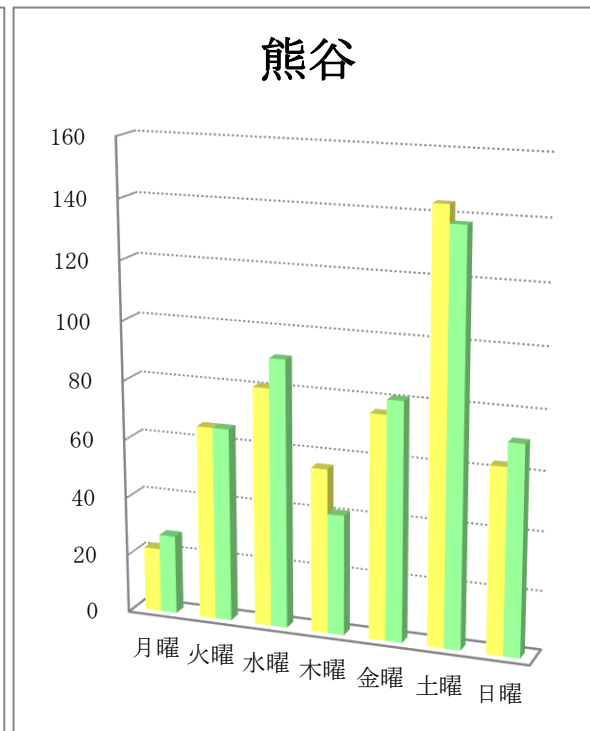
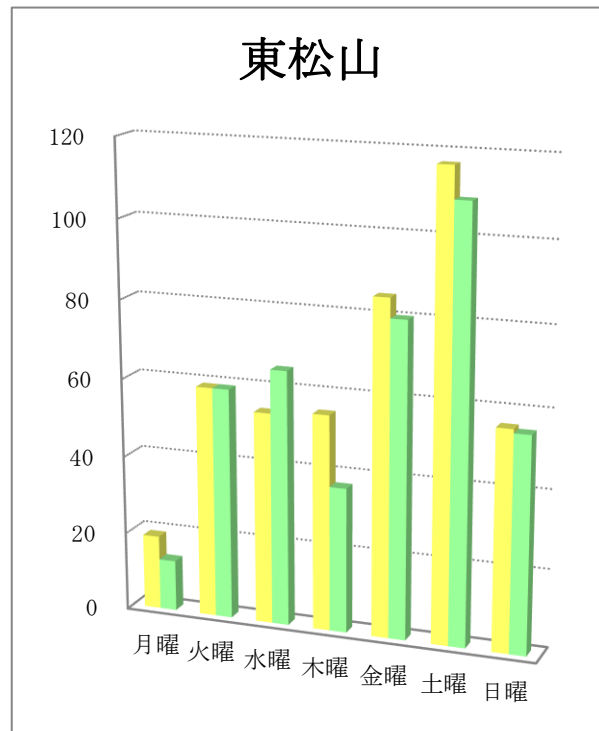
# 曜日別折込状況 前年同月比

平成30年2月

(読売新聞)

地区名	新聞名	月曜		火曜		水曜		木曜		金曜		土曜		日曜		合計	
		枚数	%	枚数	%	枚数	%	枚数	%	枚数	%	枚数	%	枚数	%	枚数	%
東松山	当年	19	4.3	59	13.3	54	12.1	55	12.4	85	19.1	117	26.3	56	12.6	445	100.0
	前年	13	3.1	59	46.0	65	92.0	37	53.0	80	116.0	109	158.0	55	13.2	418	100.0
	増減	6		0		-11		18		5		8		1		27	
熊谷	当年	22	4.3	66	13.0	81	15.9	56	11.0	76	15.0	144	28.3	63	12.4	508	100.0
	前年	27	5.2	66	12.8	91	17.7	41	8.0	81	15.7	138	26.8	71	13.8	515	100.0
	増減	-5		0		-10		15		-5		6		-8		-7	
川越	当年	22	4.6	70	14.7	76	16.0	30	6.3	69	14.5	154	32.4	55	11.6	476	100.0
	前年	29	5.5	72	13.6	79	15.0	35	6.6	97	18.4	142	26.9	74	14.0	528	100.0
	増減	-7		-2		-3		-5		-28		12		-19		-52	
所沢	当年	28	7.5	41	11.0	49	13.2	46	12.4	50	13.4	104	28.0	54	14.5	372	100.0
	前年	29	7.4	51	13.1	56	14.4	24	6.2	65	16.7	114	29.2	51	13.1	390	100.0
	増減	-1		-10		-7		22		-15		-10		3		-18	
上尾	当年	23	5.4	59	13.9	74	17.5	43	10.2	55	13.0	118	27.9	51	12.1	423	100.0
	前年	24	5.7	61	14.6	67	16.0	33	7.9	73	17.4	114	27.2	47	11.2	419	100.0
	増減	-1		-2		7		10		-18		4		4		4	
行田	当年	22	4.4	57	11.5	78	15.8	54	10.9	70	14.1	155	31.3	59	11.9	495	100.0
	前年	21	3.9	71	13.3	89	16.7	41	7.7	89	16.7	148	98.0	73	13.7	532	100.0
	増減	1		-14		-11		13		-19		7		-14		-37	
入間	当年	33	7.4	61	13.7	64	14.3	45	10.1	50	11.2	142	31.8	51	11.4	446	100.0
	前年	38	8.1	60	12.8	78	16.7	30	6.4	71	15.2	128	27.4	63	13.5	468	100.0
	増減	-5		1		-14		15		-21		14		-12		-22	
富士見	当年	14	3.8	55	14.8	61	16.4	41	11.0	51	13.7	104	28.0	46	12.4	372	100.0
	前年	28	7.6	49	13.4	65	17.7	32	8.7	54	14.7	92	25.1	47	12.8	367	100.0
	増減	-14		6		-4		9		-3		12		-1		5	

# 曜日別折込状況 前年同月比 グラフ



※ 黄色：当年／緑色：前年