

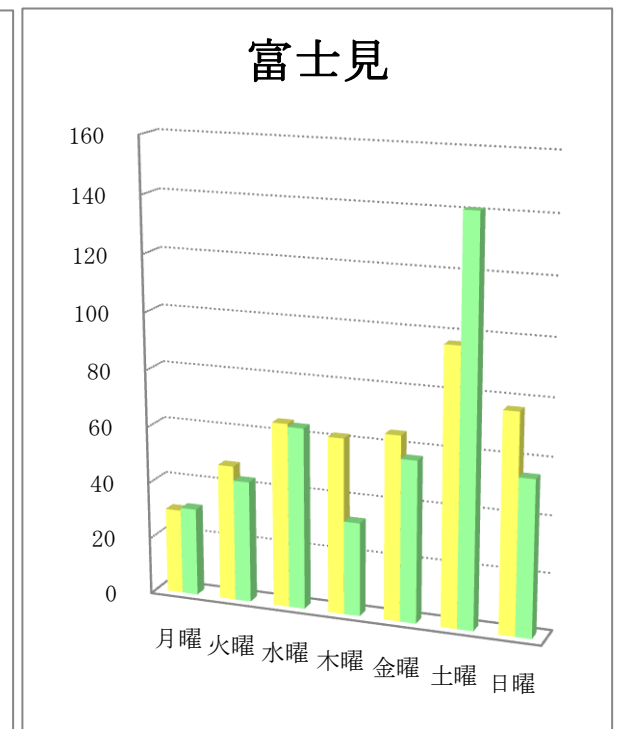
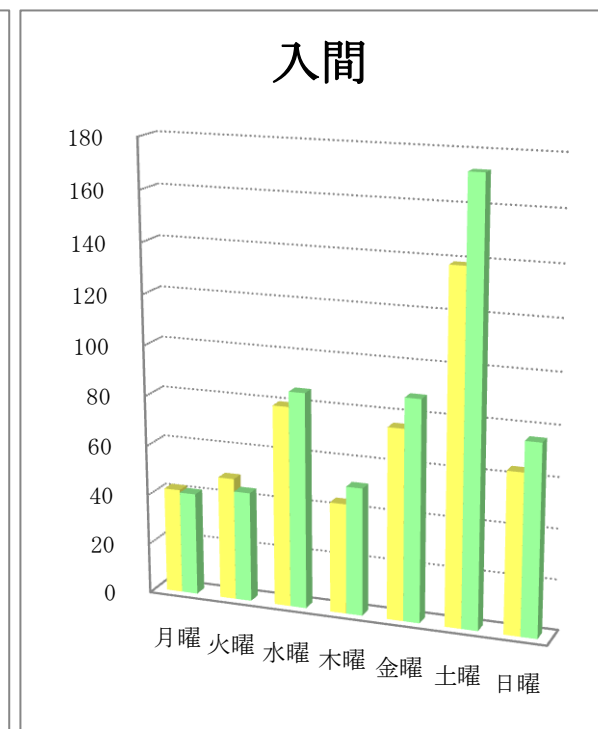
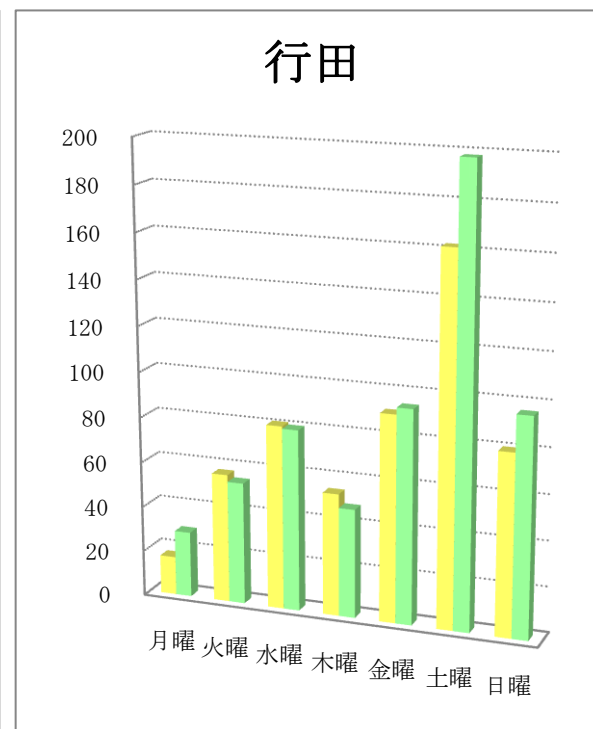
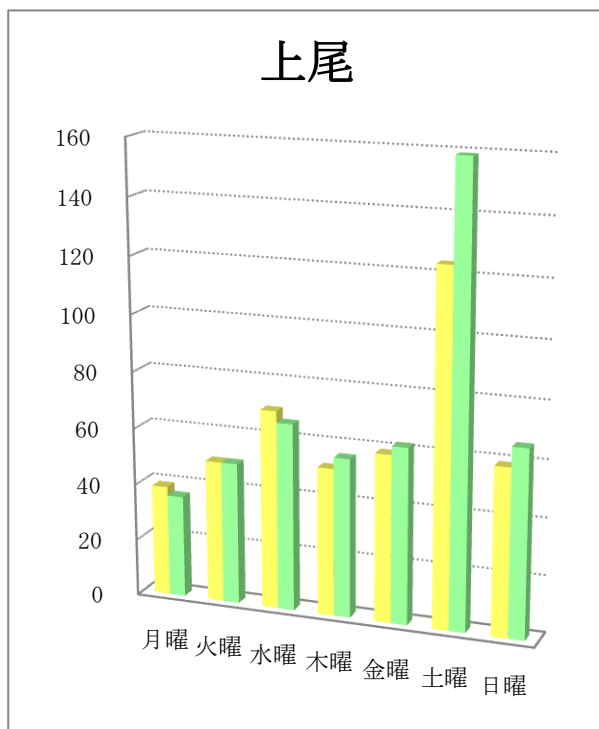
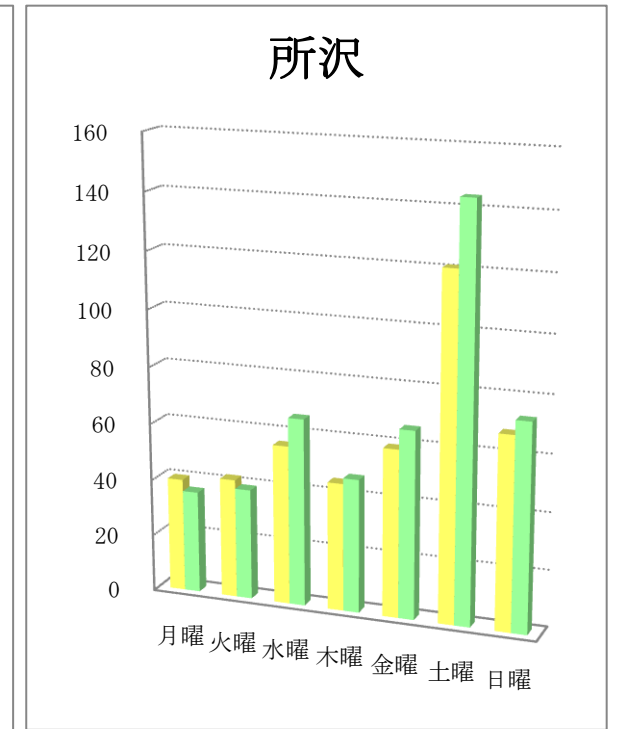
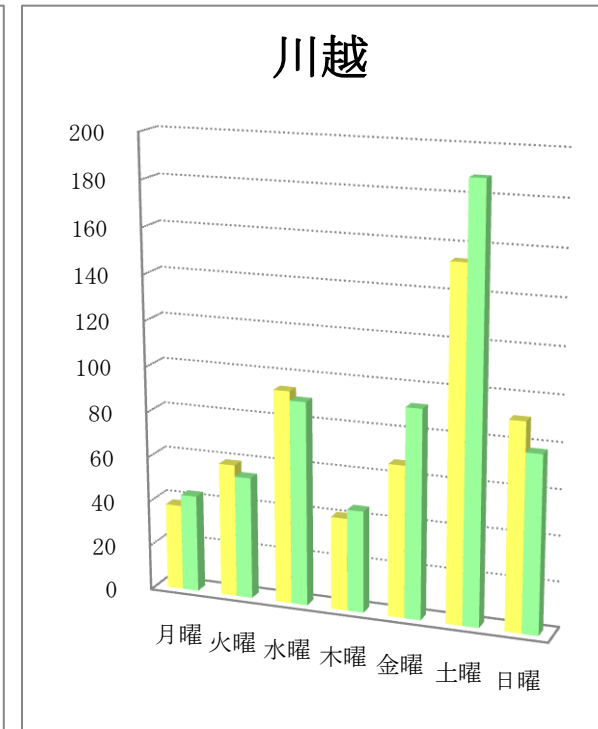
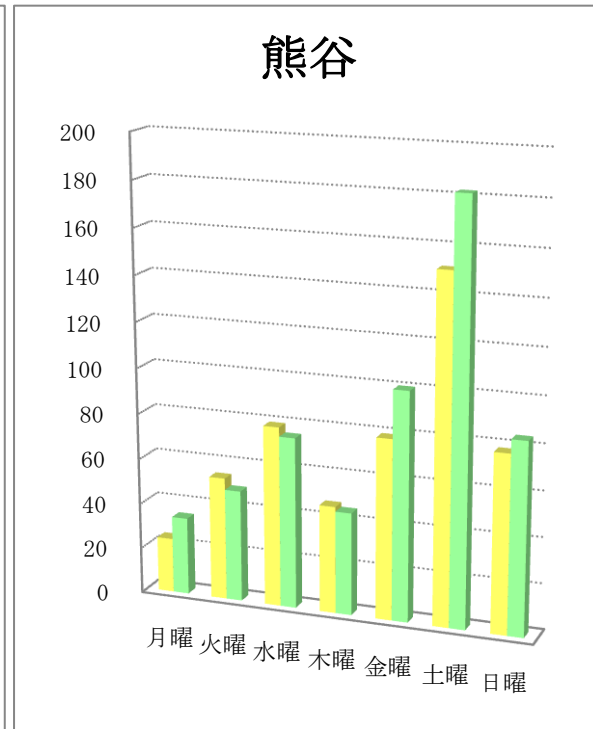
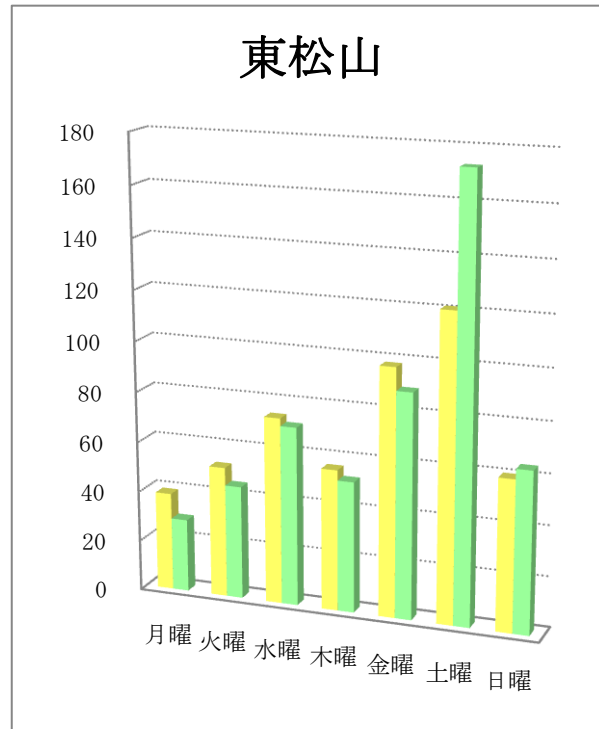
# 曜日別折込状況 前年同月比

平成29年10月

(読売新聞)

地区名	新聞名	月曜		火曜		水曜		木曜		金曜		土曜		日曜		合計	
		枚数	%	枚数	%	枚数	%	枚数	%	枚数	%	枚数	%	枚数	%	枚数	%
東松山	当年	39	7.8	52	10.4	74	14.8	56	11.2	98	19.6	121	24.2	60	12.0	500	100.0
	前年	29	5.5	45	8.6	71	13.6	52	9.9	89	17.0	173	33.1	64	12.2	523	100.0
	増減	10		7		3		4		9		-52		-4		-23	
熊谷	当年	24	4.7	54	10.5	79	15.4	47	9.2	79	15.4	151	29.5	78	15.2	512	100.0
	前年	34	6.0	49	8.6	75	13.2	45	7.9	100	17.6	182	32.0	84	14.8	569	100.0
	増減	-10		5		4		2		-21		-31		-6		-57	
川越	当年	38	7.0	59	10.8	94	17.3	41	7.5	67	12.3	154	28.3	91	16.7	544	100.0
	前年	43	7.3	54	9.2	90	15.3	45	7.6	92	15.6	188	31.9	78	13.2	590	100.0
	増減	-5		5		4		-4		-25		-34		13		-46	
所沢	当年	40	9.3	42	9.7	56	13.0	45	10.4	59	13.7	121	28.1	68	15.8	431	100.0
	前年	36	7.6	39	8.3	66	14.0	47	10.0	66	14.0	144	30.6	73	15.5	471	100.0
	増減	4		3		-10		-2		-7		-23		-5		-40	
上尾	当年	39	8.6	50	11.0	70	15.5	52	11.5	59	13.0	124	27.4	59	13.0	453	100.0
	前年	36	7.3	50	10.1	66	13.3	56	11.3	62	12.5	159	32.1	66	13.3	495	100.0
	増減	3		0		4		-4		-3		-35		-7		-42	
行田	当年	17	3.1	57	10.5	81	14.9	54	10.0	91	16.8	162	29.9	80	14.8	542	100.0
	前年	29	4.8	54	9.0	80	13.4	48	8.0	94	15.7	198	33.1	96	16.0	599	100.0
	増減	-12		3		1		6		-3		-36		-16		-57	
入間	当年	42	8.5	49	9.9	80	16.2	44	8.9	76	15.4	139	28.1	64	13.0	494	100.0
	前年	41	7.3	44	7.9	86	15.4	51	9.1	88	15.7	173	30.9	76	13.6	559	100.0
	増減	1		5		-6		-7		-12		-34		-12		-65	
富士見	当年	30	6.8	48	10.8	65	14.6	62	14.0	65	14.6	97	21.8	77	17.3	444	100.0
	前年	31	7.3	43	10.1	64	15.1	33	7.8	57	13.4	141	33.3	55	13.0	424	100.0
	増減	-1		5		1		29		8		-44		22		20	

# 曜日別折込状況 前年同月比 グラフ



※ 黄色：当年／緑色：前年