

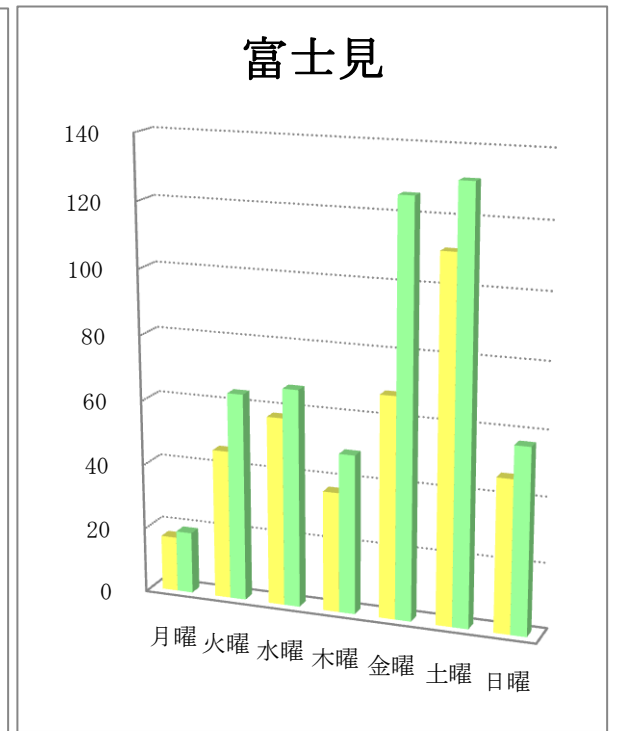
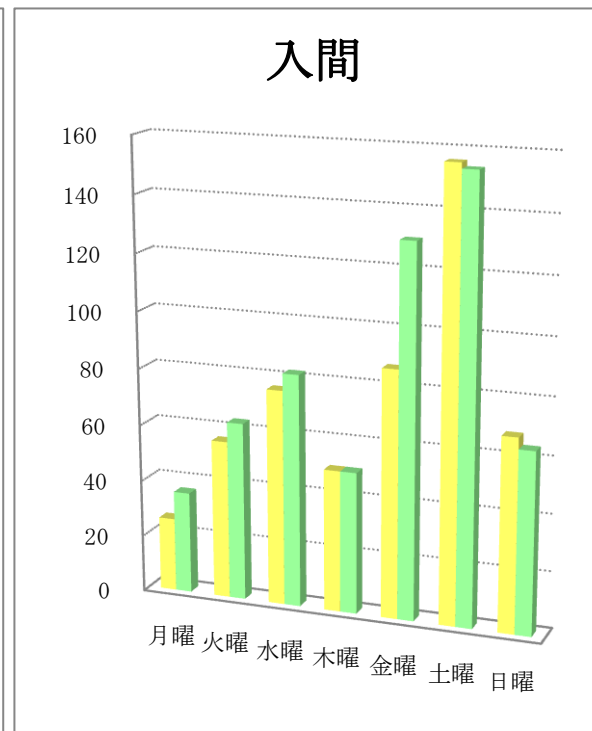
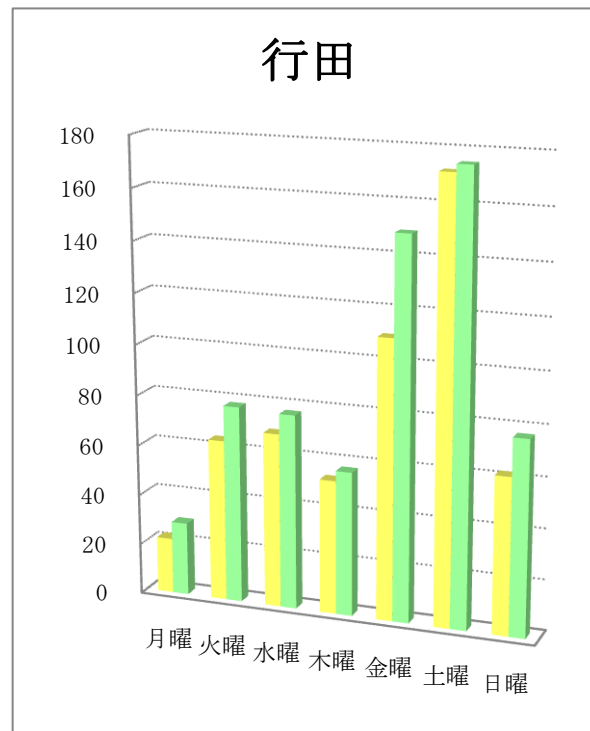
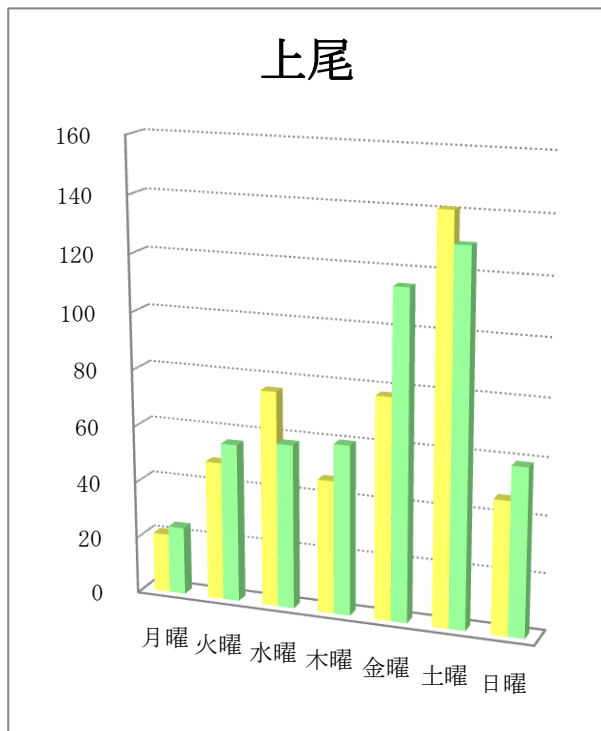
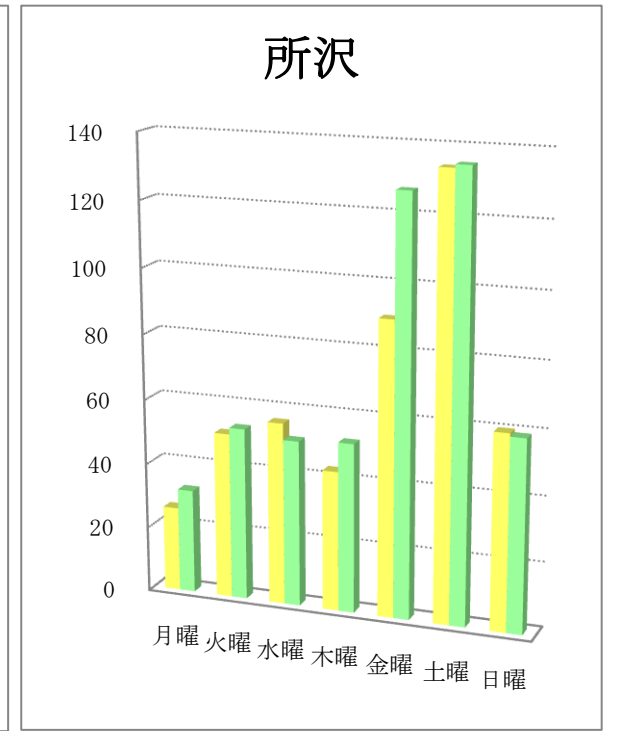
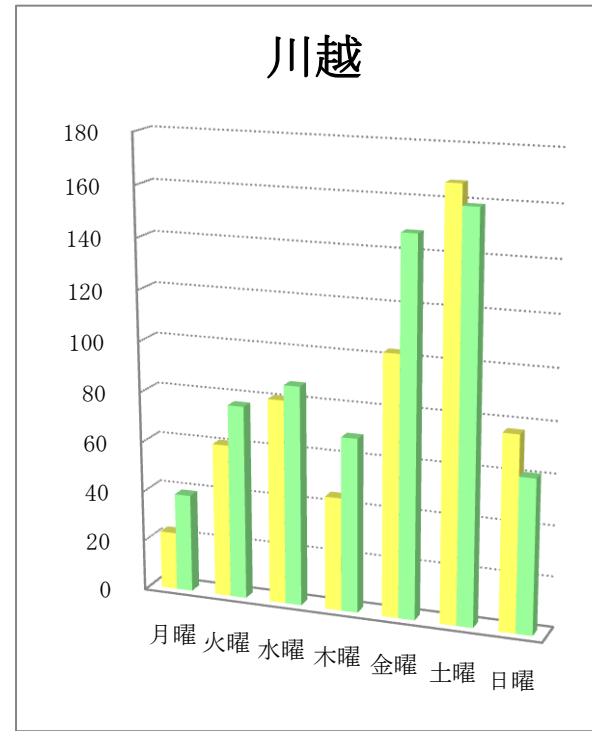
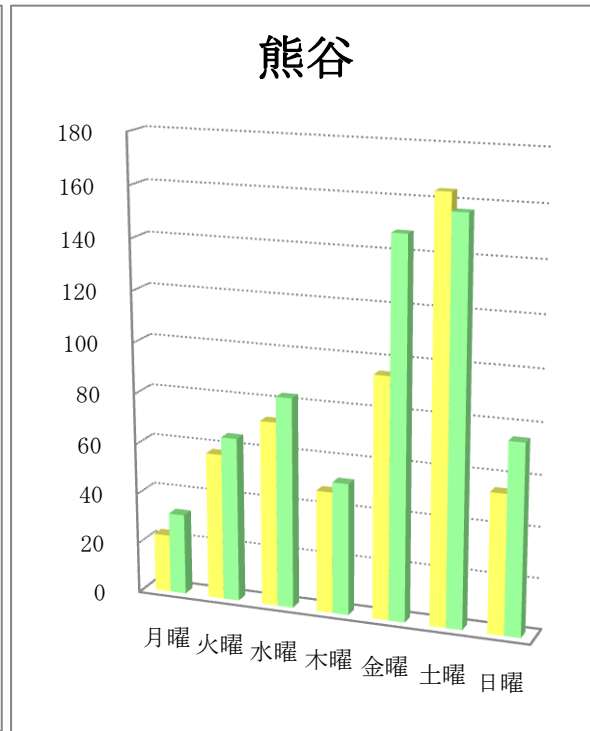
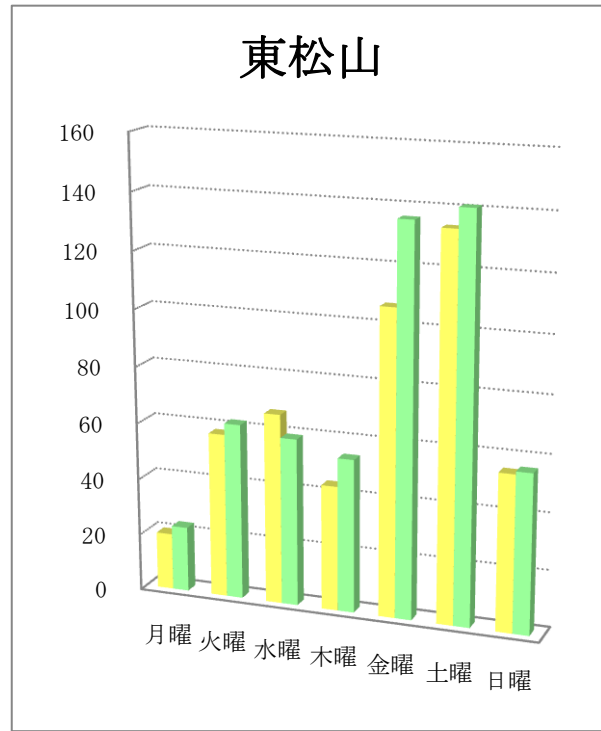
曜日別折込状況 前年同月比

平成29年4月

(読売新聞)

地区名	新聞名	月曜		火曜		水曜		木曜		金曜		土曜		日曜		合計	
		枚数	%	枚数	%	枚数	%	枚数	%	枚数	%	枚数	%	枚数	%	枚数	%
東松山	当年	20	4.1	58	12.0	67	13.8	44	9.1	107	22.1	134	27.6	55	11.3	485	100.0
	前年	23	4.3	62	11.7	59	11.1	54	10.2	136	25.6	141	26.6	56	10.5	531	100.0
	増減	-3		-4		8		-10		-29		-7		-1		-46	
熊谷	当年	23	4.5	58	11.2	73	14.1	48	9.3	95	18.4	164	31.8	55	10.7	516	100.0
	前年	32	5.2	65	10.6	83	13.6	52	8.5	148	24.2	157	25.7	75	12.3	612	100.0
	増減	-9		-7		-10		-4		-53		7		-20		-96	
川越	当年	23	4.1	61	11.0	81	14.5	45	8.1	103	18.5	167	30.0	77	13.8	557	100.0
	前年	39	6.1	77	12.0	87	13.6	69	10.8	148	23.1	159	24.8	61	9.5	640	100.0
	増減	-16		-16		-6		-24		-45		8		16		-83	
所沢	当年	26	5.7	51	11.1	56	12.2	43	9.3	90	19.6	134	29.1	60	13.0	460	100.0
	前年	32	6.3	53	10.4	51	10.0	52	10.2	127	25.0	135	26.5	59	11.6	509	100.0
	増減	-6		-2		5		-9		-37		-1		1		-49	
上尾	当年	21	4.6	49	10.7	76	16.6	47	10.2	78	17.0	141	30.7	47	10.2	459	100.0
	前年	24	4.8	56	11.2	58	11.6	60	12.0	115	22.9	130	25.9	59	11.8	502	100.0
	増減	-3		-7		18		-13		-37		11		-12		-43	
行田	当年	22	4.0	64	11.6	69	12.5	53	9.6	110	19.9	172	31.2	62	11.2	552	100.0
	前年	29	4.5	78	12.1	77	12.0	57	8.9	149	23.2	175	27.3	77	12.0	642	100.0
	増減	-7		-14		-8		-4		-39		-3		-15		-90	
入間	当年	26	5.0	56	10.8	76	14.6	50	9.6	87	16.8	156	30.1	68	13.1	519	100.0
	前年	36	6.2	63	10.9	82	14.2	50	8.6	130	22.5	154	26.6	64	11.1	579	100.0
	増減	-10		-7		-6		0		-43		2		4		-60	
富士見	当年	17	4.4	46	12.0	58	15.1	37	9.6	68	17.7	111	28.9	47	12.2	384	100.0
	前年	19	3.7	64	12.5	67	13.1	49	9.6	126	24.6	131	25.5	57	11.1	513	100.0
	増減	-2		-18		-9		-12		-58		-20		-10		-129	

曜日別折込状況 前年同月比 グラフ



※ 黄色：当年／緑色：前年