

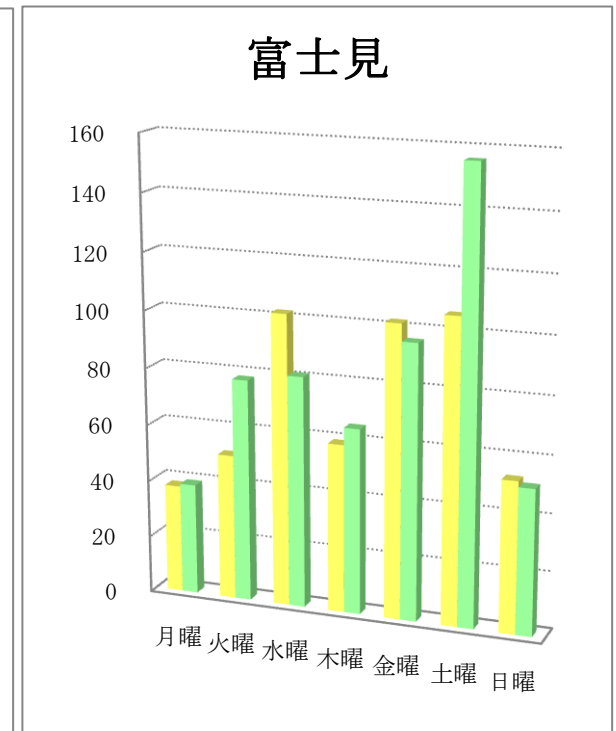
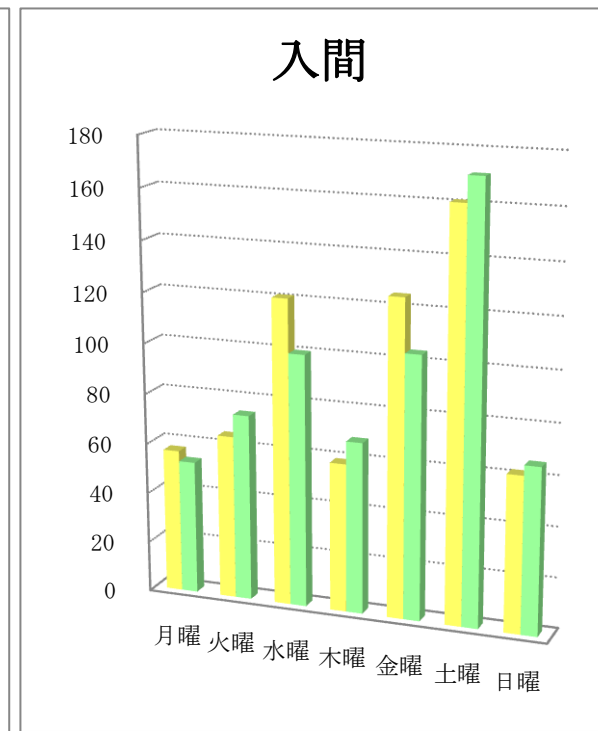
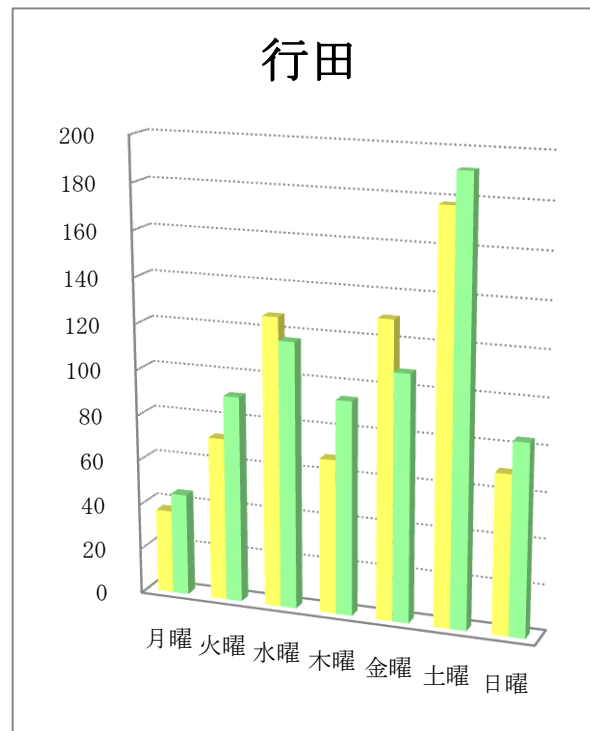
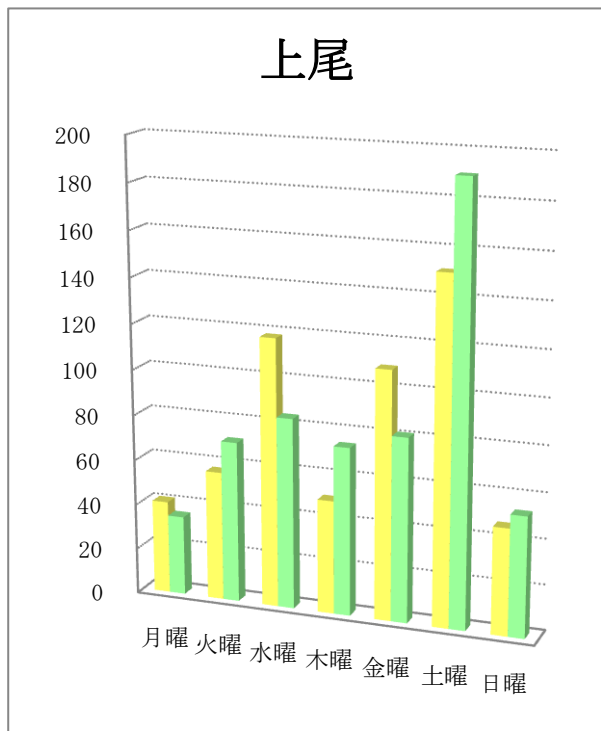
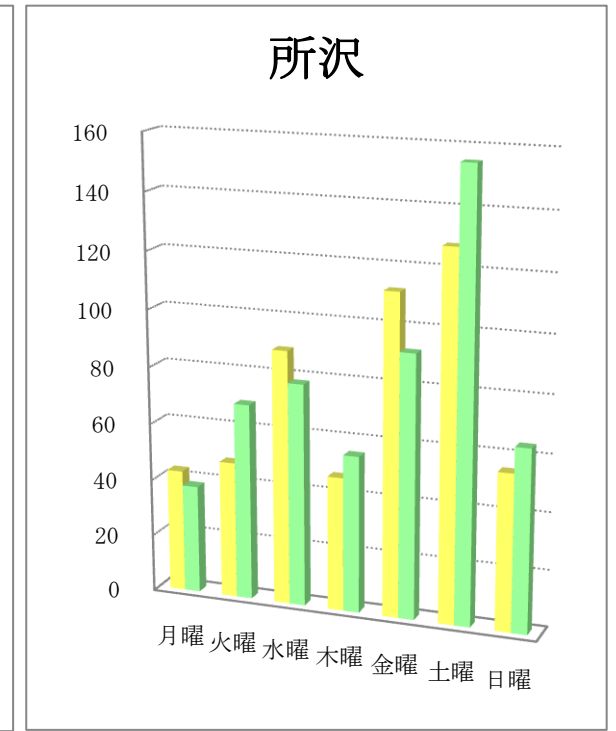
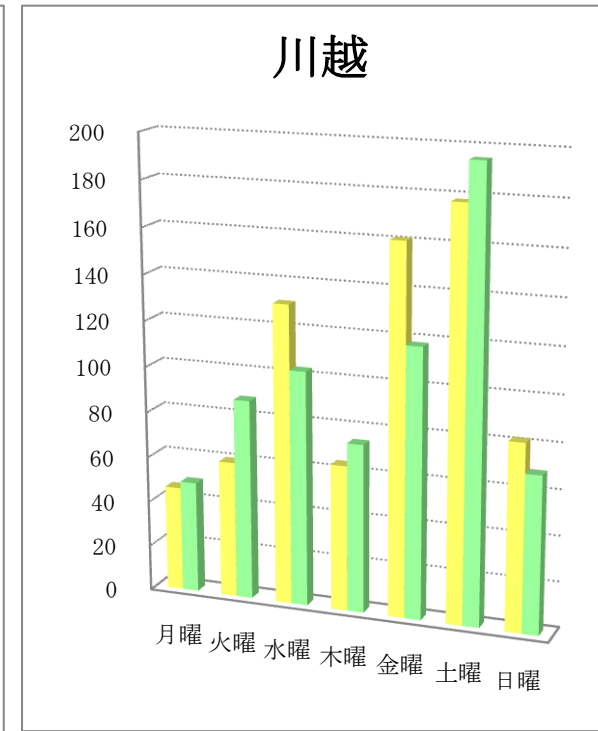
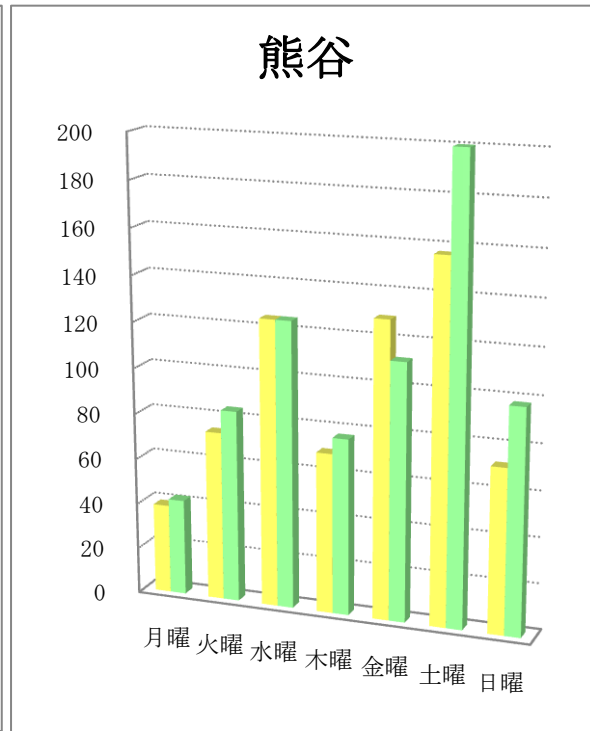
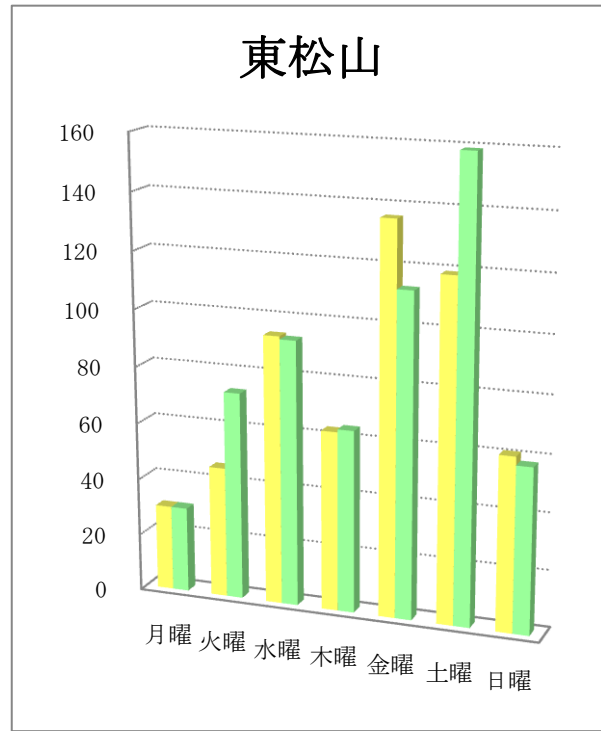
曜日別折込状況 前年同月比

平成29年3月

(読売新聞)

地区名	新聞名	月曜		火曜		水曜		木曜		金曜		土曜		日曜		合計	
		枚数	%	枚数	%	枚数	%	枚数	%	枚数	%	枚数	%	枚数	%	枚数	%
東松山	当年	30	5.5	46	8.4	94	17.1	63	11.5	136	24.8	119	21.7	61	11.1	549	100.0
	前年	30	5.1	73	12.4	93	15.8	64	10.8	113	19.2	159	26.9	58	9.8	590	100.0
	増減	0		-27		1		-1		23		-40		3		-41	
熊谷	当年	39	5.9	74	11.1	125	18.8	70	10.5	129	19.4	157	23.6	72	10.8	666	100.0
	前年	42	5.7	84	11.4	125	16.9	77	10.4	112	15.2	200	27.1	98	13.3	738	100.0
	増減	-3		-10		0		-7		17		-43		-26		-72	
川越	当年	46	6.4	60	8.3	131	18.1	64	8.9	161	22.3	178	24.7	82	11.4	722	100.0
	前年	49	7.0	88	12.6	103	14.8	74	10.6	118	17.0	195	28.0	69	9.9	696	100.0
	増減	-3		-28		28		-10		43		-17		13		26	
所沢	当年	43	8.2	48	9.2	89	17.0	47	9.0	112	21.5	128	24.5	55	10.5	522	100.0
	前年	38	6.9	69	12.5	78	14.2	55	10.0	92	16.7	155	28.1	64	11.6	551	100.0
	増減	5		-21		11		-8		20		-27		-9		-29	
上尾	当年	41	7.2	57	9.9	118	20.6	50	8.7	109	19.0	151	26.4	47	8.2	573	100.0
	前年	35	6.0	71	12.1	84	14.3	74	12.6	81	13.8	190	32.3	53	9.0	588	100.0
	増減	6		-14		34		-24		28		-39		-6		-15	
行田	当年	37	5.4	72	10.6	127	18.6	68	10.0	130	19.1	178	26.1	70	10.3	682	100.0
	前年	45	6.2	91	12.4	117	16.0	94	12.9	108	14.8	192	28.0	84	11.5	731	100.0
	増減	-8		-19		10		-26		22		-14		-14		-49	
入間	当年	57	8.8	65	10.0	121	18.6	59	9.1	125	19.2	161	24.8	62	9.5	650	100.0
	前年	53	8.3	74	11.6	100	15.7	68	10.7	104	16.4	171	26.9	66	10.4	636	100.0
	増減	4		-9		21		-9		21		-10		-4		14	
富士見	当年	38	7.4	51	10.0	102	20.0	59	11.5	102	20.0	106	20.7	53	10.4	511	100.0
	前年	39	6.9	78	13.8	81	14.3	65	11.5	96	17.0	156	27.6	51	9.0	566	100.0
	増減	-1		-27		21		-6		6		-50		2		-55	

曜日別折込状況 前年同月比 グラフ



※ 黄色：当年／緑色：前年