

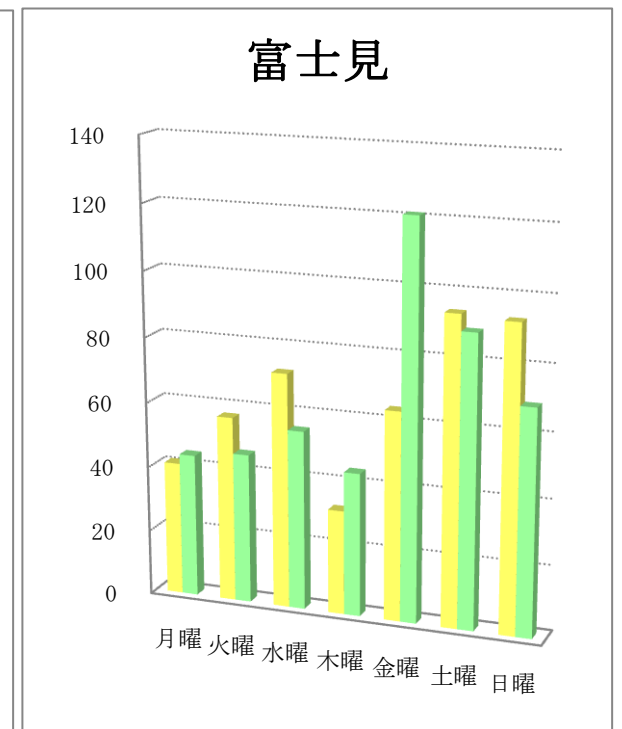
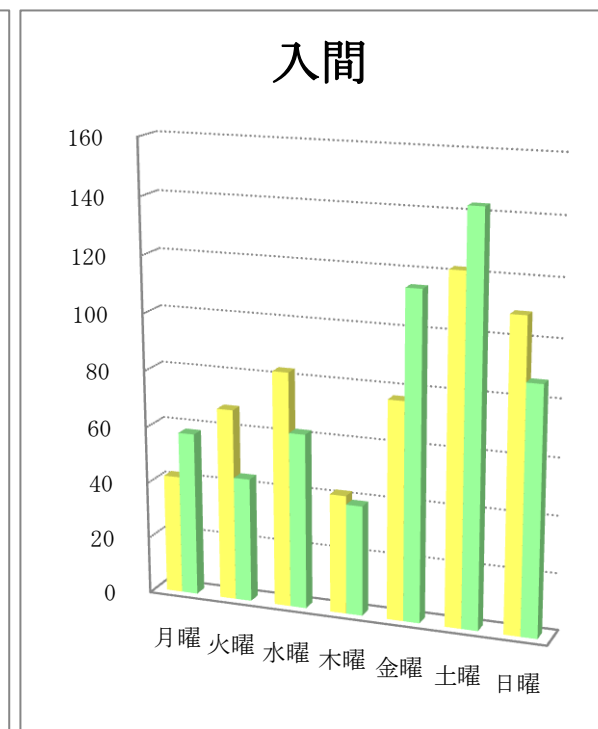
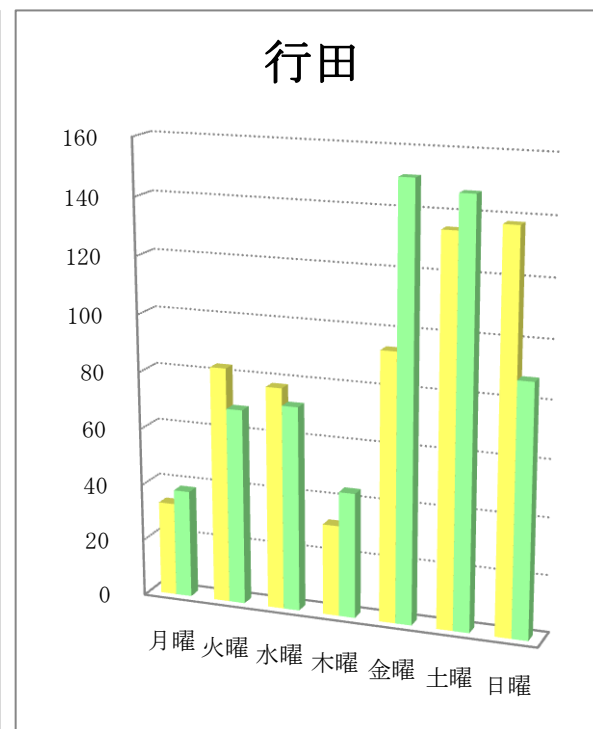
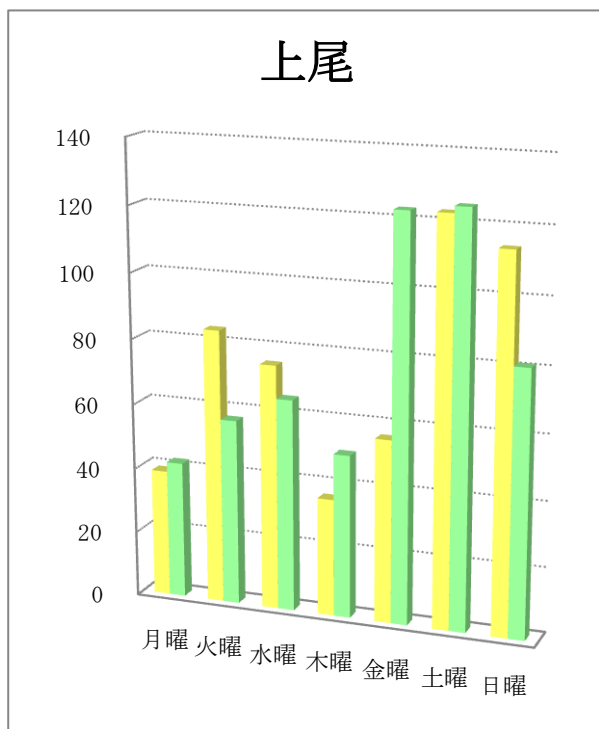
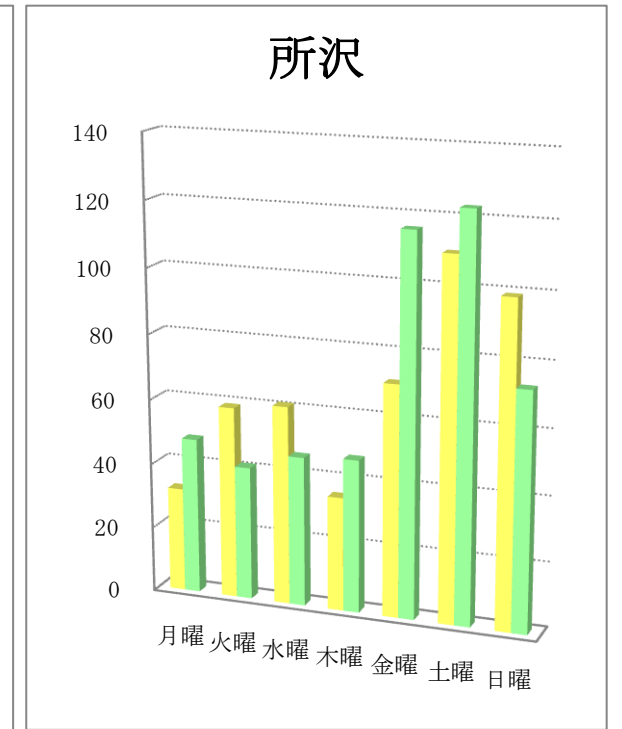
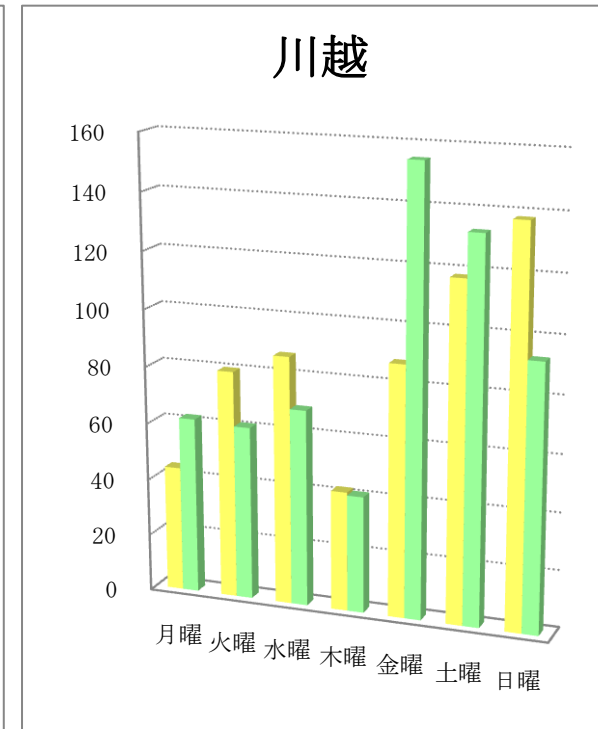
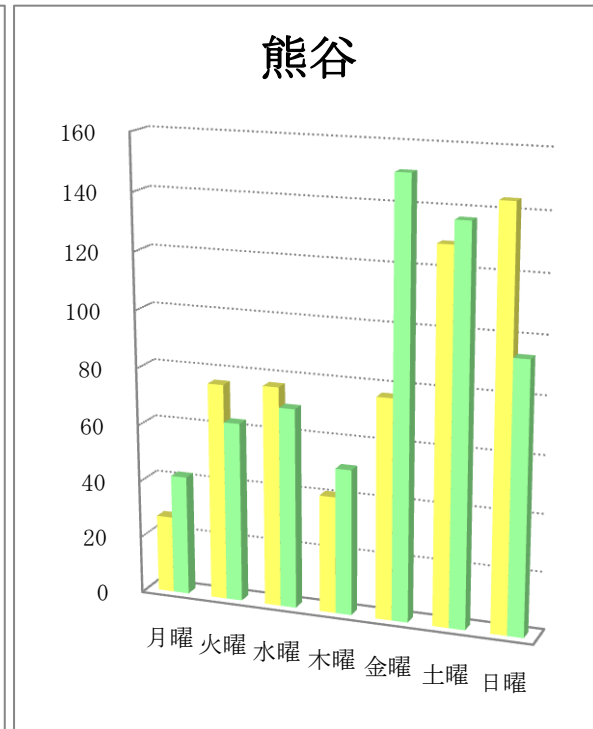
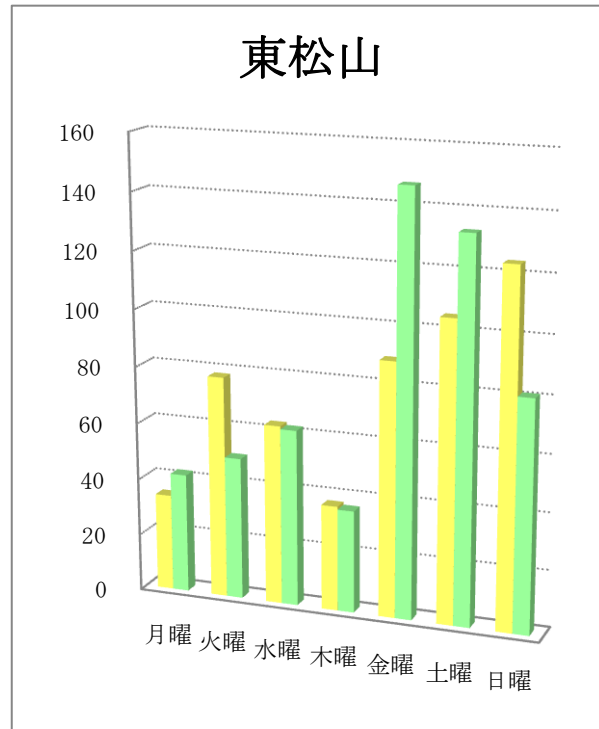
曜日別折込状況 前年同月比

平成29年1月

(読売新聞)

地区名	新聞名	月曜		火曜		水曜		木曜		金曜		土曜		日曜		合計	
		枚数	%	枚数	%	枚数	%	枚数	%	枚数	%	枚数	%	枚数	%	枚数	%
東松山	当年	34	6.4	78	14.7	63	11.9	37	7.0	89	16.8	105	19.8	124	23.4	530	100.0
	前年	42	7.6	50	9.1	62	11.3	36	6.5	147	26.7	133	24.1	81	14.7	551	100.0
	増減	-8		28		1		1		-58		-28		43		-21	
熊谷	当年	27	4.7	76	13.3	77	13.5	41	7.2	77	13.5	129	22.6	144	25.2	571	100.0
	前年	42	6.9	63	10.4	70	11.5	51	8.4	151	24.8	137	22.5	94	15.5	608	100.0
	増減	-15		13		7		-10		-74		-8		50		-37	
川越	当年	44	7.4	80	13.4	87	14.6	42	7.0	88	14.7	118	19.8	138	23.1	597	100.0
	前年	62	10.1	61	9.9	69	11.2	41	6.7	155	25.2	133	21.7	93	15.1	614	100.0
	増減	-18		19		18		1		-67		-15		45		-17	
所沢	当年	32	6.9	59	12.6	61	13.1	35	7.5	71	15.2	110	23.6	99	21.2	467	100.0
	前年	48	9.7	41	8.3	46	9.3	47	9.5	116	23.5	123	24.9	73	14.8	494	100.0
	増減	-16		18		15		-12		-45		-13		26		-27	
上尾	当年	39	7.4	84	15.9	75	14.2	36	6.8	56	10.6	123	23.3	114	21.6	527	100.0
	前年	42	7.7	57	10.5	65	12.0	50	9.2	123	22.7	125	23.0	81	14.9	543	100.0
	増減	-3		27		10		-14		-67		-2		33		-16	
行田	当年	33	5.6	83	14.0	78	13.2	32	5.4	94	15.9	135	22.8	138	23.3	593	100.0
	前年	38	6.2	69	11.3	72	11.8	44	7.2	151	24.8	147	24.1	88	14.4	609	100.0
	増減	-5		14		6		-12		-57		-12		50		-16	
入間	当年	42	7.7	68	12.5	83	15.3	42	7.7	77	14.2	122	22.5	109	20.1	543	100.0
	前年	58	10.6	44	8.0	62	11.3	39	7.1	115	21.0	143	26.1	87	15.9	548	100.0
	増減	-16		24		21		3		-38		-21		22		-5	
富士見	当年	41	9.1	57	12.6	72	15.9	32	7.1	64	14.1	94	20.8	93	20.5	453	100.0
	前年	44	9.4	46	9.8	55	11.8	44	9.4	121	25.9	89	19.0	69	14.7	468	100.0
	増減	-3		11		17		-12		-57		5		24		-15	

曜日別折込状況 前年同月比 グラフ



※ 黄色：当年／緑色：前年