

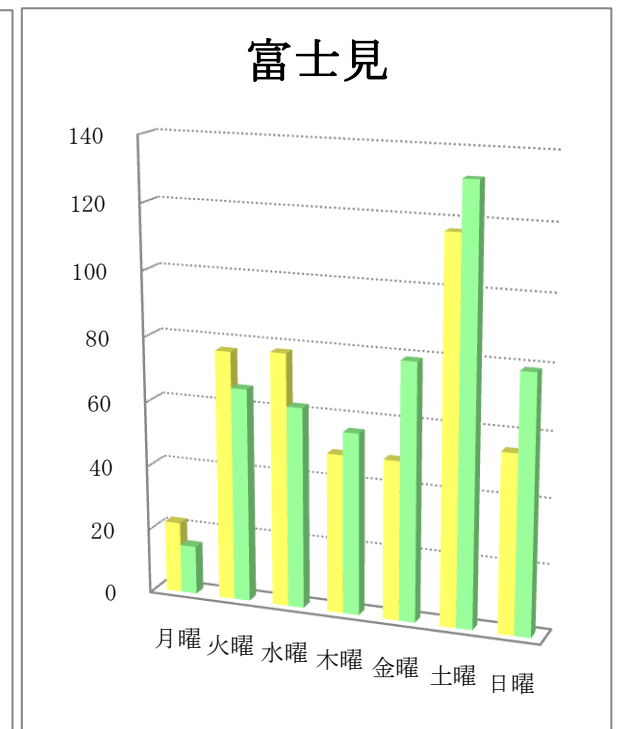
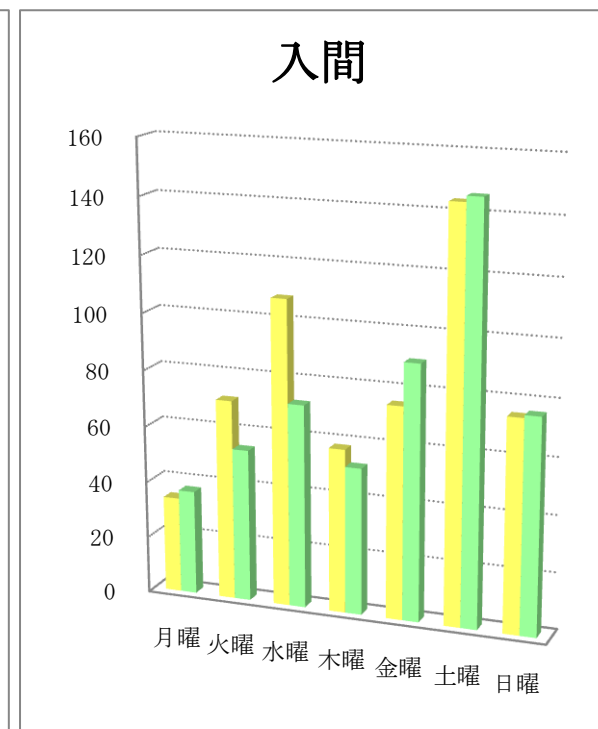
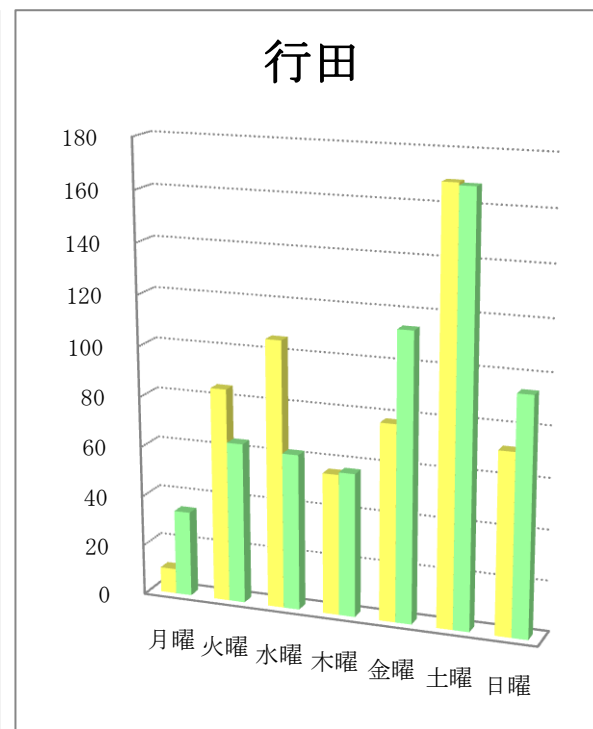
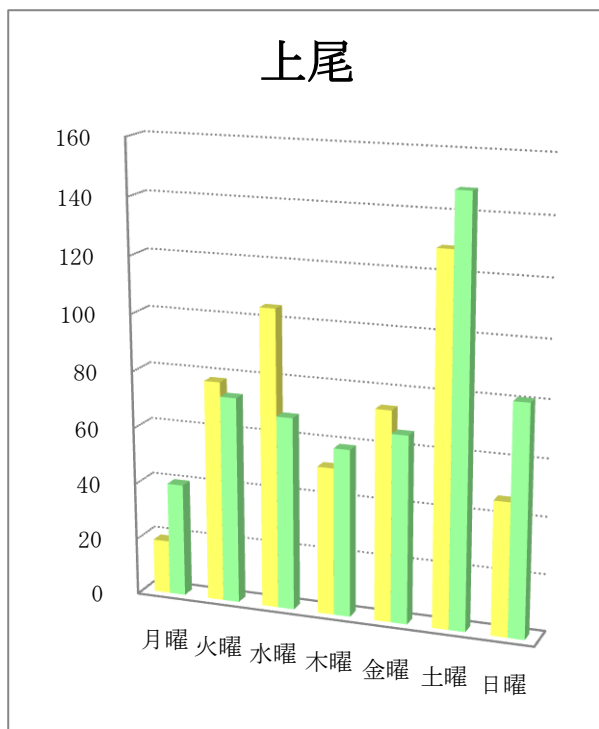
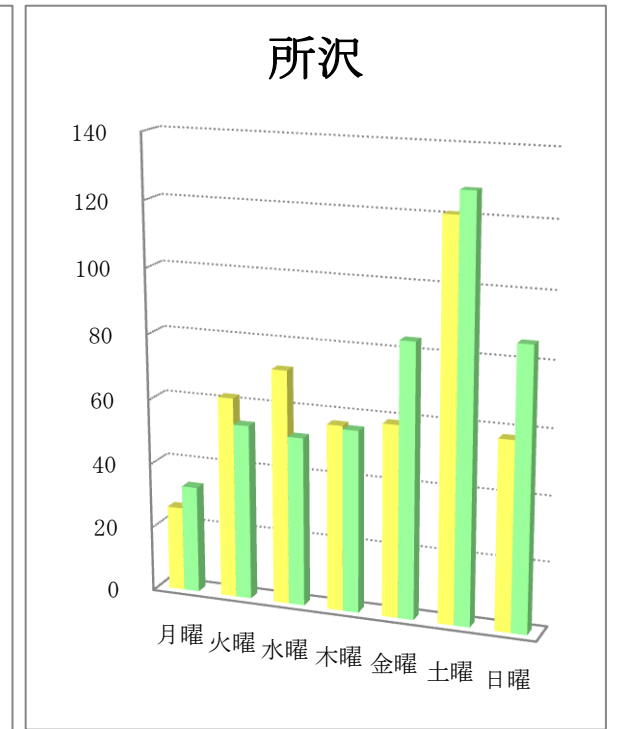
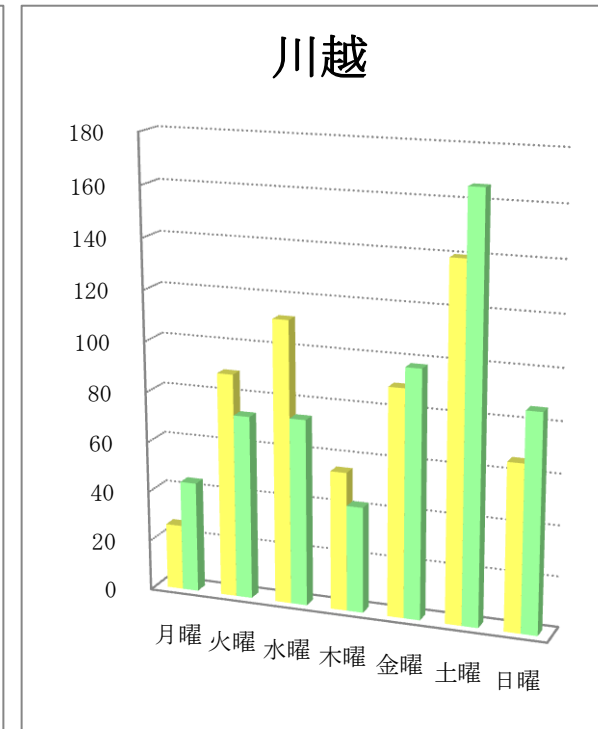
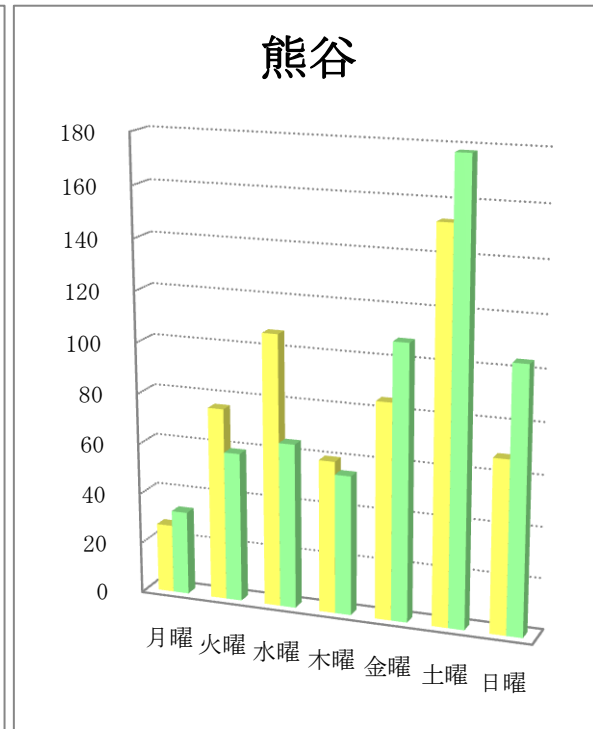
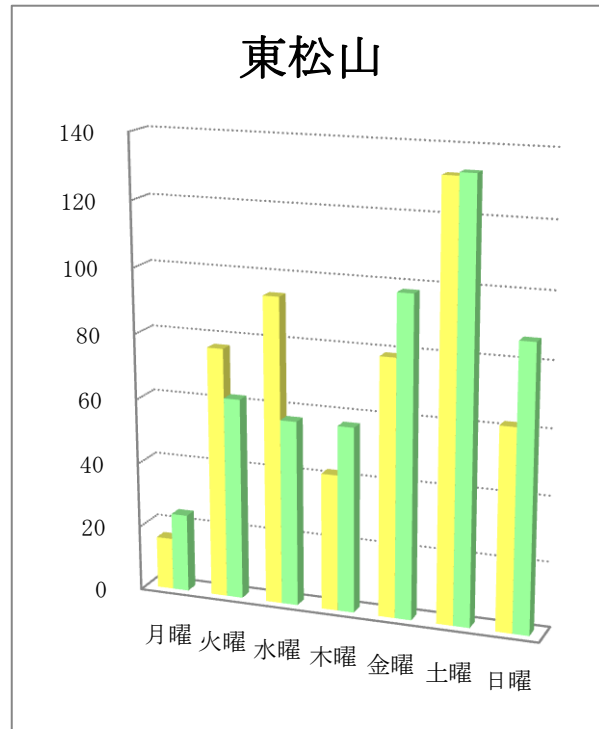
曜日別折込状況 前年同月比

平成28年11月

(読売新聞)

地区名	新聞名	月曜		火曜		水曜		木曜		金曜		土曜		日曜		合計	
		枚数	%	枚数	%	枚数	%	枚数	%	枚数	%	枚数	%	枚数	%	枚数	%
東松山	当年	16	3.2	77	15.3	94	18.7	42	8.4	79	15.7	132	26.3	62	12.4	502	100.0
	前年	24	4.6	62	12.0	57	11.0	57	11.0	98	18.9	133	25.7	87	16.8	518	100.0
	増減	-8		15		37		-15		-19		-1		-25		-16	
熊谷	当年	27	4.7	76	13.2	107	18.6	60	10.4	85	14.8	153	26.6	68	11.8	576	100.0
	前年	33	5.5	59	9.8	65	10.8	55	9.1	108	17.9	178	29.6	104	17.3	602	100.0
	増減	-6		17		42		5		-23		-25		-36		-26	
川越	当年	26	4.5	89	15.4	112	19.4	55	9.5	90	15.6	140	24.2	66	11.4	578	100.0
	前年	44	7.5	73	12.5	74	12.7	42	7.2	98	16.8	166	28.5	86	14.8	583	100.0
	増減	-18		16		38		13		-8		-26		-20		-5	
所沢	当年	26	5.7	62	13.6	72	15.8	57	12.5	59	13.0	121	26.6	58	12.7	455	100.0
	前年	33	6.7	54	11.0	52	10.5	56	11.4	84	17.0	128	26.0	86	17.4	493	100.0
	増減	-7		8		20		1		-25		-7		-28		-38	
上尾	当年	19	3.8	78	15.5	105	20.8	52	10.3	74	14.7	129	25.6	47	9.3	504	100.0
	前年	40	7.5	73	13.6	68	12.7	59	11.0	66	12.3	148	27.7	81	15.1	535	100.0
	増減	-21		5		37		-7		8		-19		-34		-31	
行田	当年	10	1.7	85	14.8	106	18.4	56	9.7	78	13.5	169	29.3	72	12.5	576	100.0
	前年	34	5.7	64	10.8	62	10.5	57	9.6	114	19.2	168	28.0	94	15.9	593	100.0
	増減	-24		21		44		-1		-36		1		-22		-17	
入間	当年	34	6.0	71	12.6	108	19.1	58	10.3	75	13.3	144	25.5	75	13.3	565	100.0
	前年	37	7.0	54	10.2	72	13.7	52	9.9	90	17.1	146	27.7	76	14.4	527	100.0
	増減	-3		17		36		6		-15		-2		-1		38	
富士見	当年	22	4.9	77	17.2	78	17.4	49	11.0	49	11.0	117	26.2	55	12.3	447	100.0
	前年	15	3.1	66	13.5	62	12.7	56	11.5	79	16.2	132	27.0	79	16.2	489	100.0
	増減	7		11		16		-7		-30		-15		-24		-42	

曜日別折込状況 前年同月比 グラフ



※ 黄色：当年／緑色：前年