

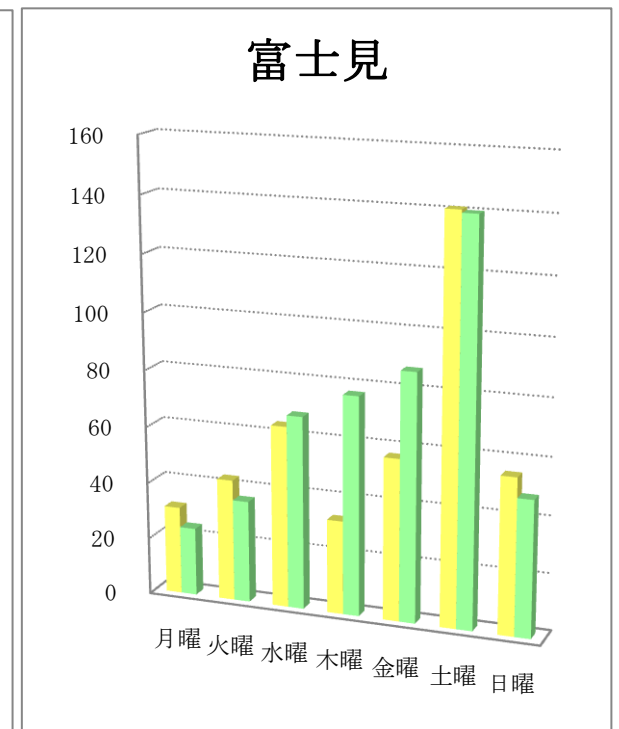
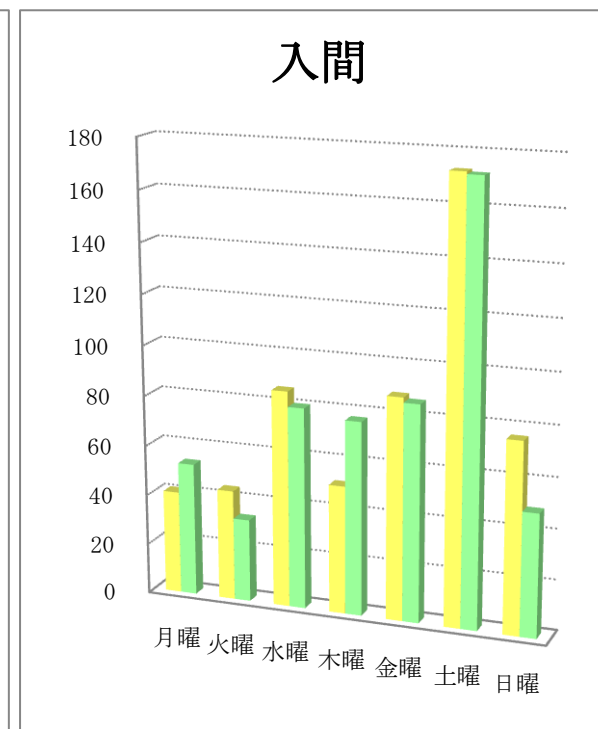
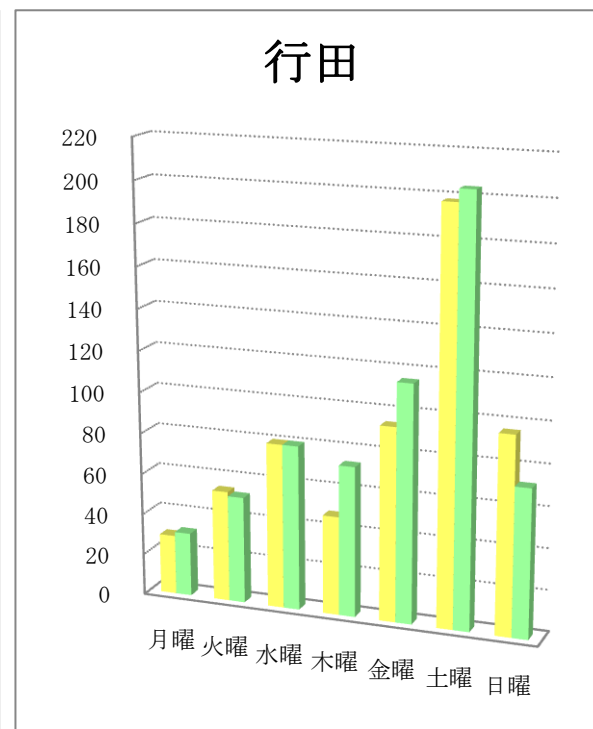
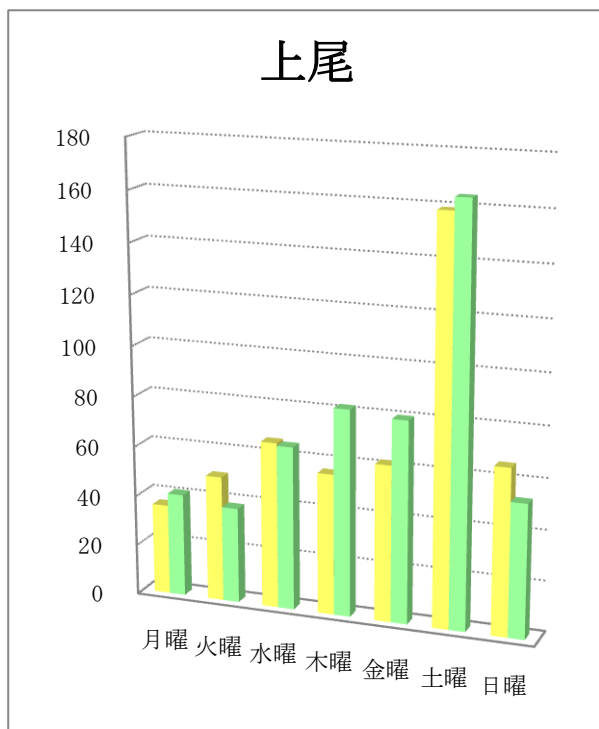
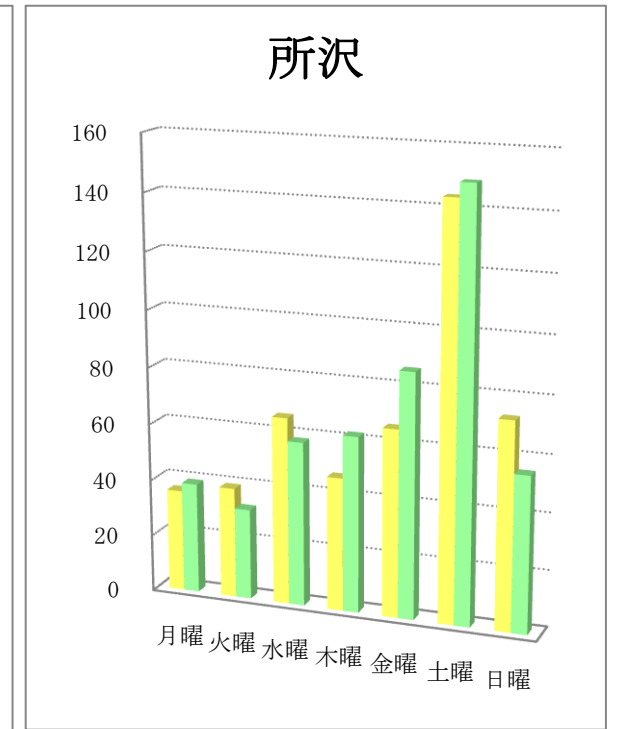
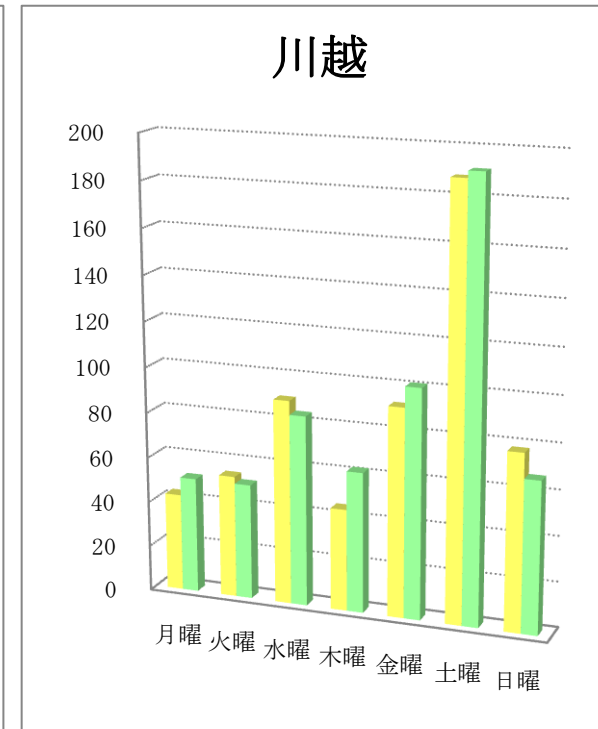
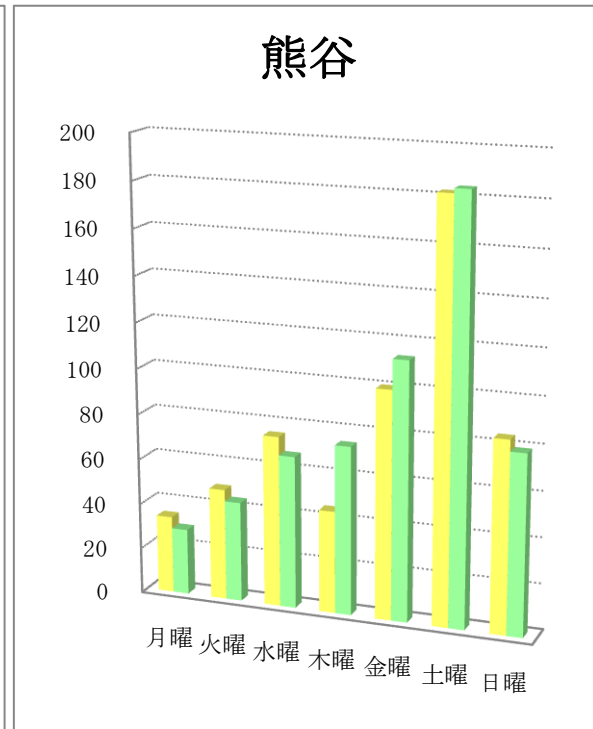
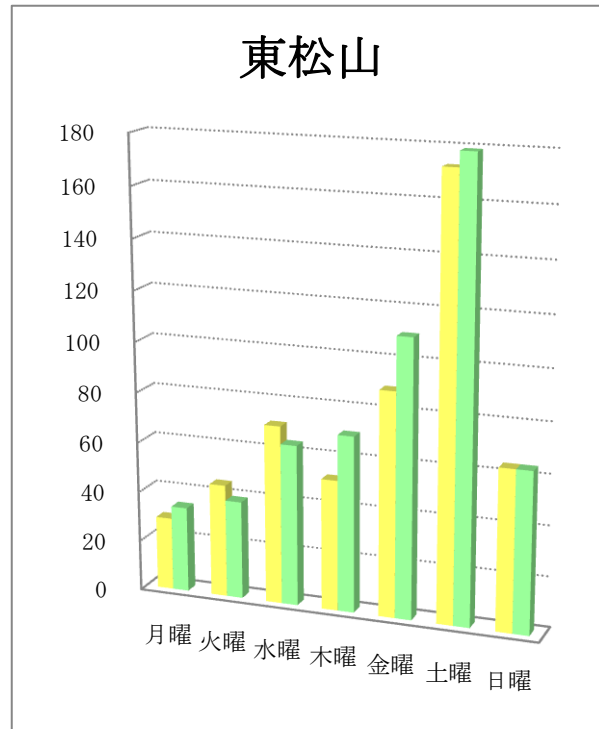
曜日別折込状況 前年同月比

平成28年10月

(読売新聞)

地区名	新聞名	月曜		火曜		水曜		木曜		金曜		土曜		日曜		合計	
		枚数	%	枚数	%	枚数	%	枚数	%	枚数	%	枚数	%	枚数	%	枚数	%
東松山	当年	29	5.5	45	8.6	71	13.6	52	9.9	89	17.0	173	33.1	64	12.2	523	100.0
	前年	34	6.1	39	7.0	64	11.4	70	12.5	110	19.6	179	32.0	64	11.4	560	100.0
	増減	-5		6		7		-18		-21		-6		0		-37	
熊谷	当年	34	6.0	49	8.6	75	13.2	45	7.9	100	17.6	182	32.0	84	14.8	569	100.0
	前年	29	4.9	44	7.5	67	11.4	74	12.5	113	19.2	184	31.2	79	13.4	590	100.0
	増減	5		5		8		-29		-13		-2		5		-21	
川越	当年	43	7.3	54	9.2	90	15.3	45	7.6	92	15.6	188	31.9	78	13.2	590	100.0
	前年	51	8.4	51	8.4	84	13.8	62	10.2	101	16.6	191	31.5	67	11.0	607	100.0
	増減	-8		3		6		-17		-9		-3		11		-17	
所沢	当年	36	7.6	39	8.3	66	14.0	47	10.0	66	14.0	144	30.6	73	15.5	471	100.0
	前年	39	8.1	32	6.7	58	12.1	62	12.9	86	17.9	149	31.0	55	11.4	481	100.0
	増減	-3		7		8		-15		-20		-5		18		-10	
上尾	当年	36	7.3	50	10.1	66	13.3	56	11.3	62	12.5	159	32.1	66	13.3	495	100.0
	前年	41	7.8	38	7.3	65	12.4	82	15.7	80	15.3	164	31.4	53	10.1	523	100.0
	増減	-5		12		1		-26		-18		-5		13		-28	
行田	当年	29	4.8	54	9.0	80	13.4	48	8.0	94	15.7	198	33.1	96	16.0	599	100.0
	前年	31	4.9	52	8.3	80	12.8	73	11.6	115	18.3	204	32.5	72	11.5	627	100.0
	増減	-2		2		0		-25		-21		-6		24		-28	
入間	当年	41	7.3	44	7.9	86	15.4	51	9.1	88	15.7	173	30.9	76	13.6	559	100.0
	前年	53	9.6	33	6.0	80	14.5	77	14.0	86	15.6	172	31.3	49	8.9	550	100.0
	増減	-12		11		6		-26		2		1		27		9	
富士見	当年	31	7.3	43	10.1	64	15.1	33	7.8	57	13.4	141	33.3	55	13.0	424	100.0
	前年	24	5.0	36	7.5	68	14.2	77	16.0	87	18.1	140	29.2	48	10.0	480	100.0
	増減	7		7		-4		-44		-30		1		7		-56	

曜日別折込状況 前年同月比 グラフ



※ 黄色：当年／緑色：前年