

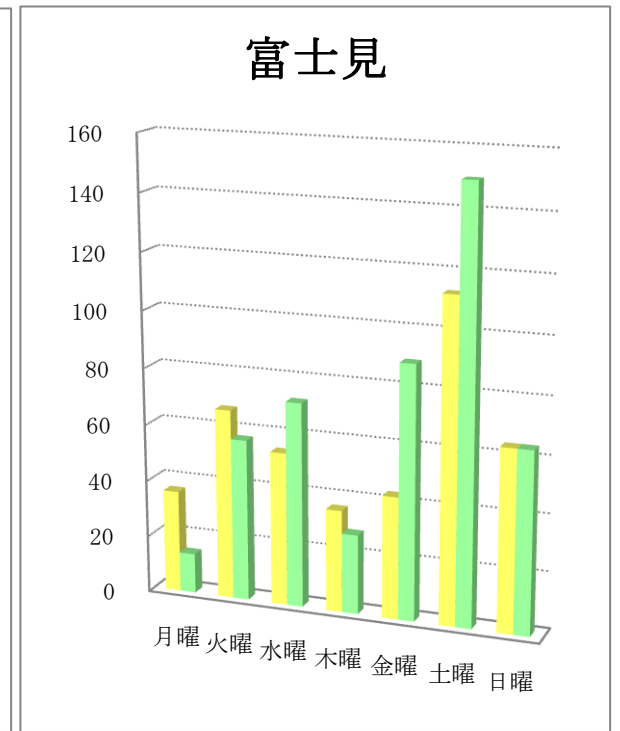
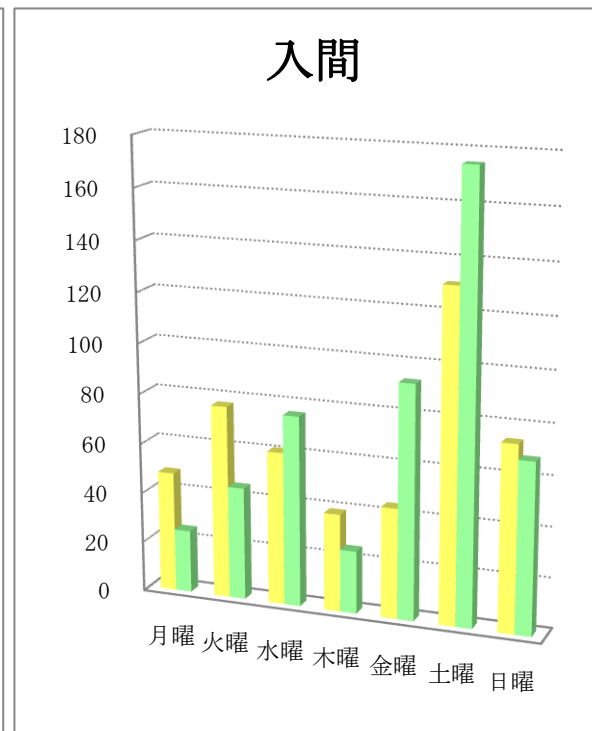
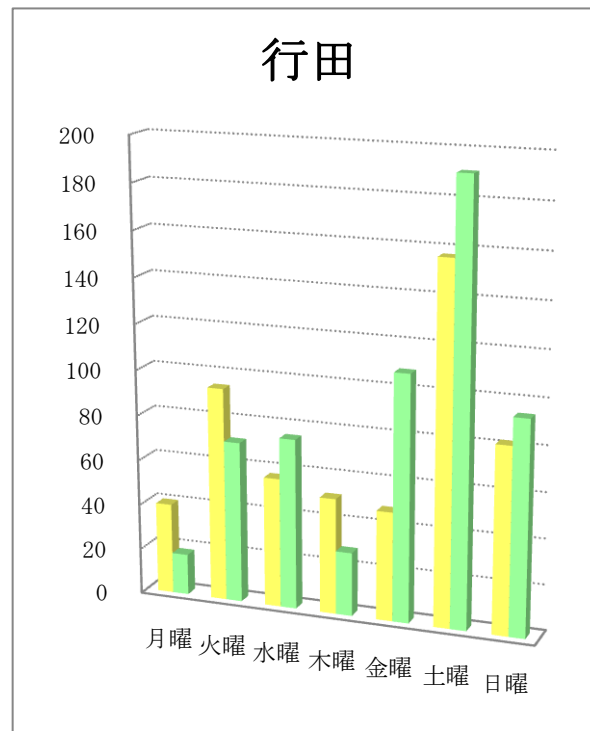
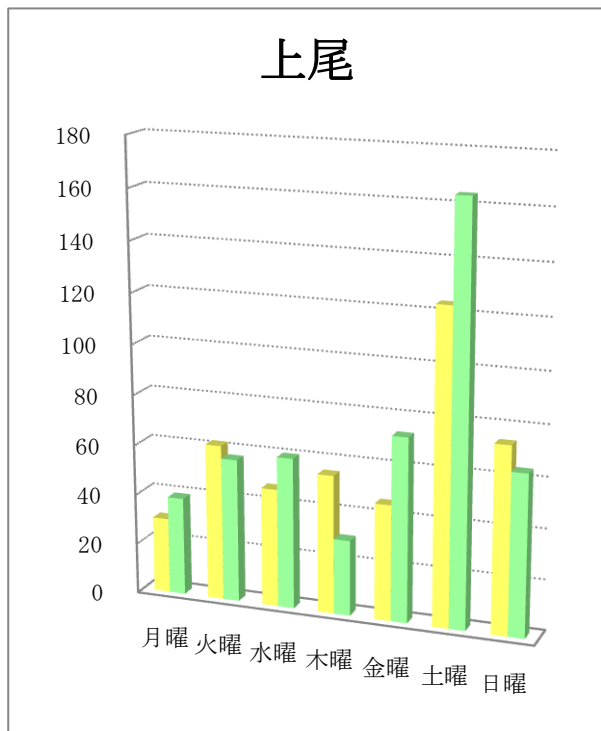
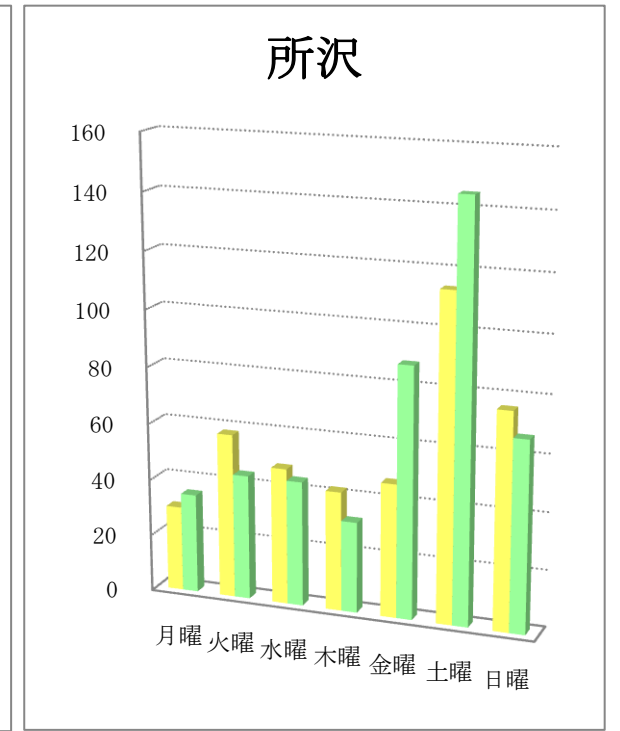
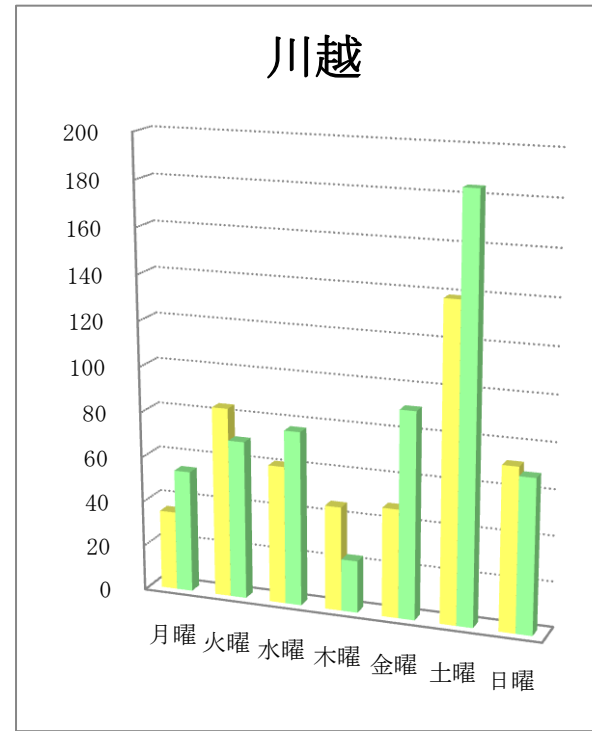
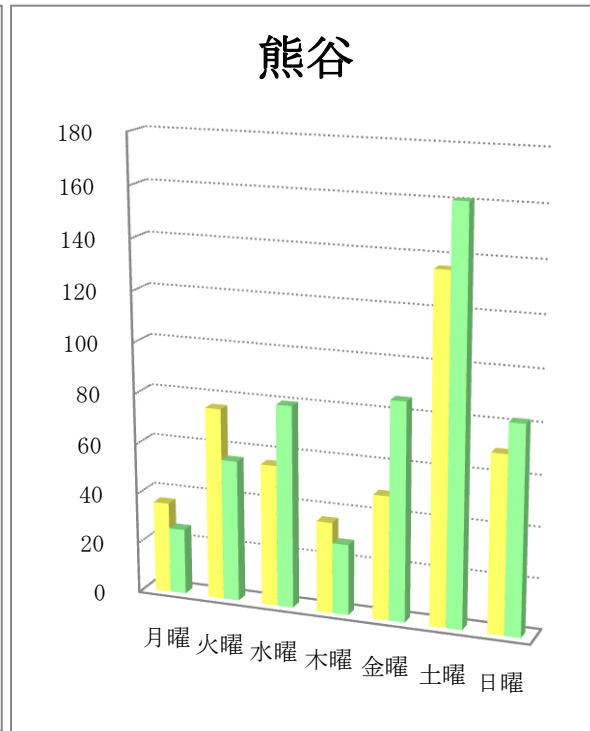
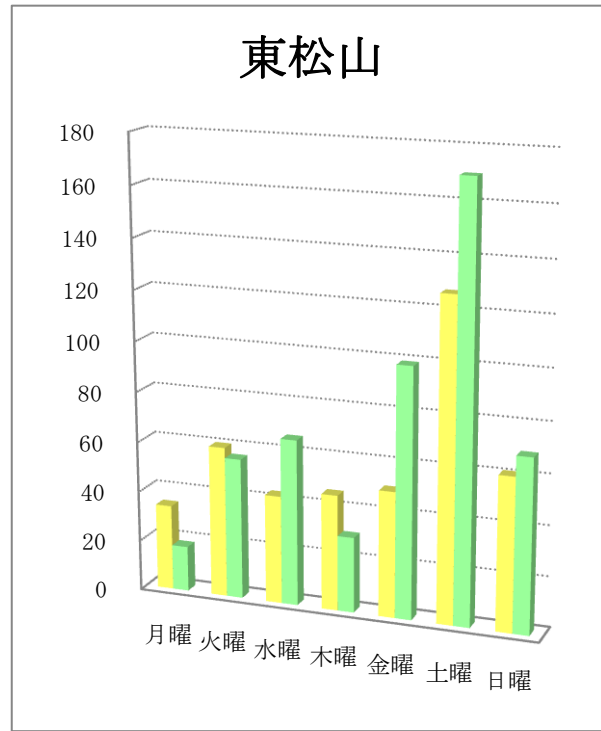
曜日別折込状況 前年同月比

平成28年5月

(読売新聞)

地区名	新聞名	月曜		火曜		水曜		木曜		金曜		土曜		日曜		合計	
		枚数	%	枚数	%	枚数	%	枚数	%	枚数	%	枚数	%	枚数	%	枚数	%
東松山	当年	34	8.1	60	14.3	43	10.2	46	10.9	50	11.9	127	30.2	61	14.5	421	100.0
	前年	18	3.5	56	11.0	66	13.0	30	5.9	99	19.5	170	33.5	69	13.6	508	100.0
	増減	16		4		-23		16		-49		-43		-8		-87	
熊谷	当年	36	7.8	76	16.6	56	12.2	36	7.8	49	10.7	136	29.6	70	15.3	459	100.0
	前年	26	5.0	56	10.8	80	15.4	28	5.4	86	16.6	161	31.0	82	15.8	519	100.0
	増減	10		20		-24		8		-37		-25		-12		-60	
川越	当年	35	7.2	84	17.3	61	12.6	46	9.5	48	9.9	139	28.7	72	14.8	485	100.0
	前年	54	9.5	70	12.3	77	13.6	23	4.1	91	16.0	184	32.5	68	12.0	567	100.0
	増減	-19		14		-16		23		-43		-45		4		-82	
所沢	当年	30	7.2	58	14.0	48	11.6	42	10.1	47	11.3	114	27.5	76	18.3	415	100.0
	前年	35	7.7	44	9.7	44	9.7	32	7.0	88	19.3	145	31.9	67	14.7	455	100.0
	増減	-5		14		4		10		-41		-31		9		-40	
上尾	当年	30	6.8	62	14.2	47	10.7	55	12.6	46	10.5	124	28.3	74	16.9	438	100.0
	前年	39	8.0	57	11.7	60	12.3	30	6.2	73	15.0	164	33.7	64	13.1	487	100.0
	増減	-9		5		-13		25		-27		-40		10		-49	
行田	当年	40	7.6	94	17.8	57	10.8	51	9.6	48	9.1	157	29.7	82	15.5	529	100.0
	前年	18	3.1	71	12.1	75	12.8	28	4.8	108	18.5	191	32.6	94	16.1	585	100.0
	増減	22		23		-18		23		-60		-34		-12		-56	
入間	当年	48	10.1	77	16.2	61	12.9	39	8.2	44	9.3	131	27.6	74	15.6	474	100.0
	前年	25	4.9	45	8.9	76	15.0	25	4.9	93	18.3	175	34.5	68	13.4	507	100.0
	増減	23		32		-15		14		-49		-44		6		-33	
富士見	当年	36	8.7	67	16.2	54	13.1	36	8.7	43	10.4	113	27.4	64	15.5	413	100.0
	前年	14	3.0	57	12.0	72	15.2	28	5.9	89	18.8	150	31.6	64	13.5	474	100.0
	増減	22		10		-18		8		-46		-37		0		-61	

曜日別折込状況 前年同月比 グラフ



※ 黄色：当年／緑色：前年