

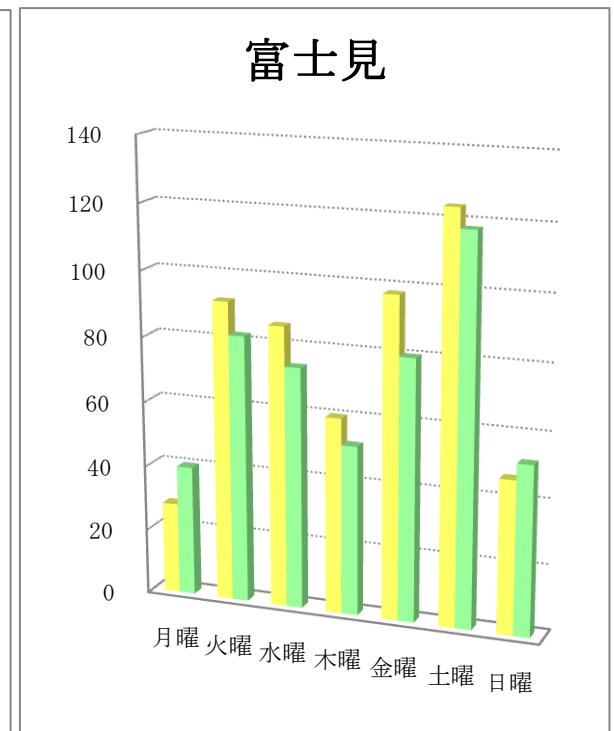
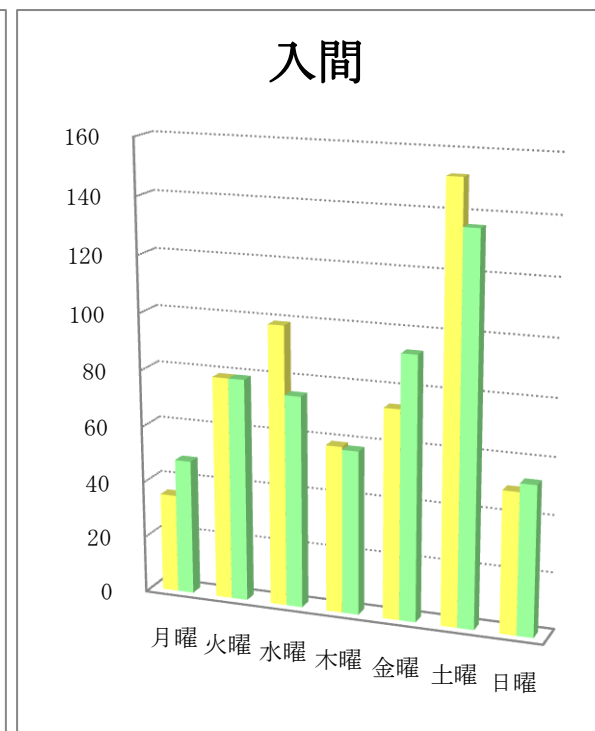
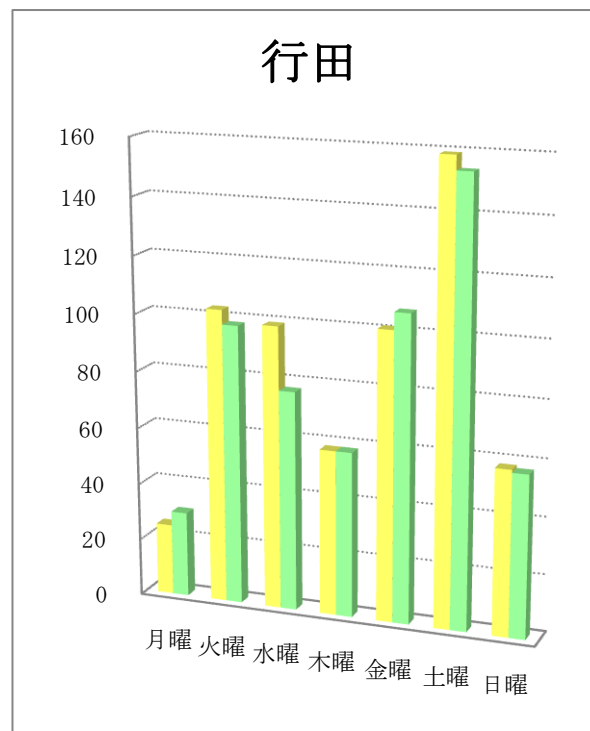
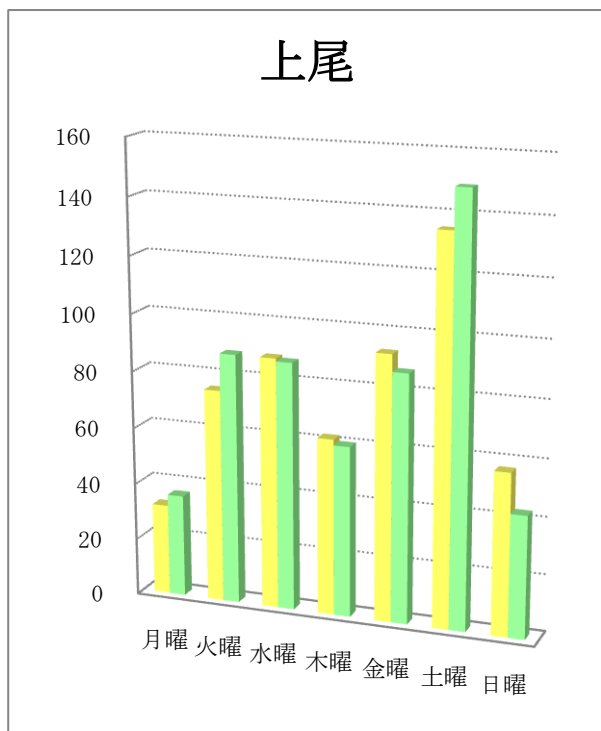
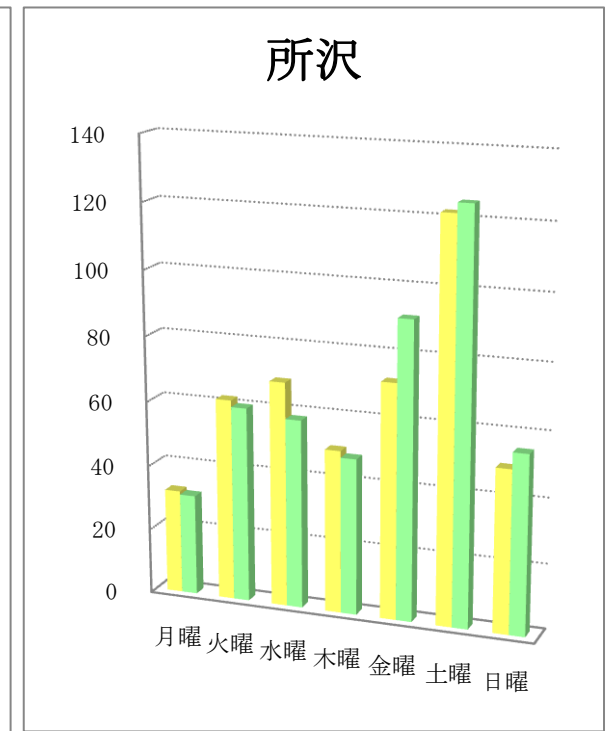
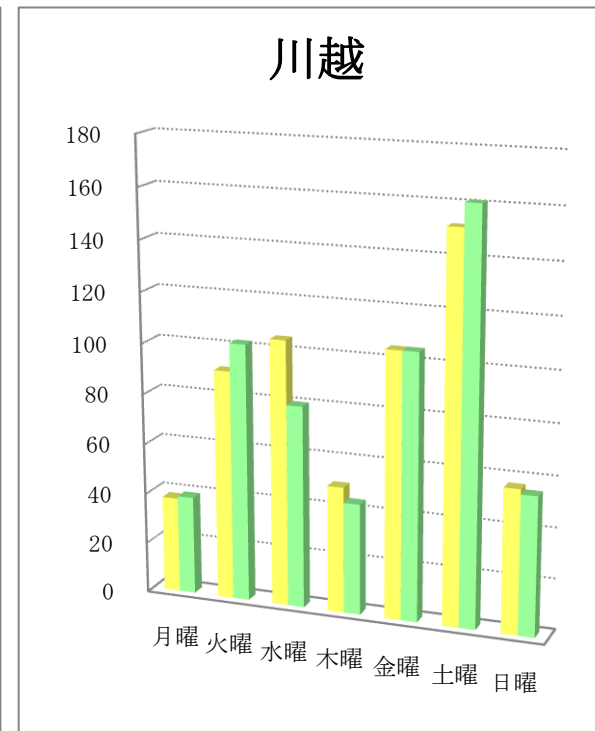
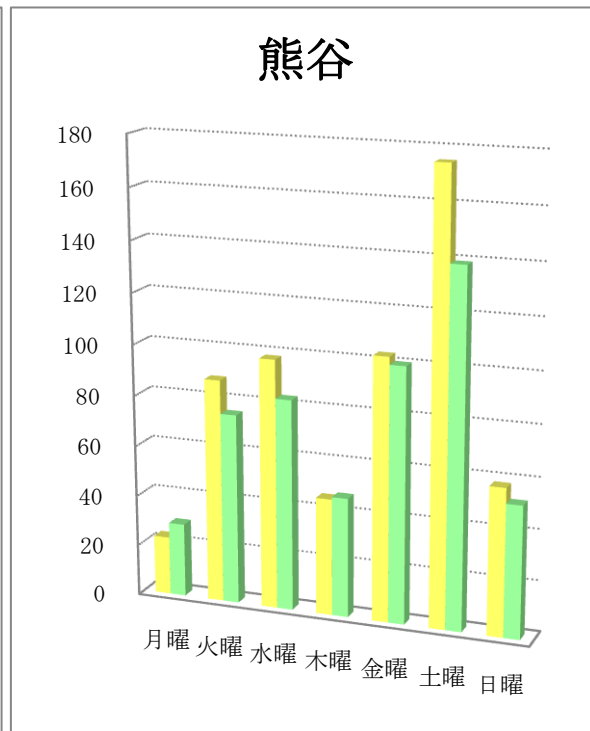
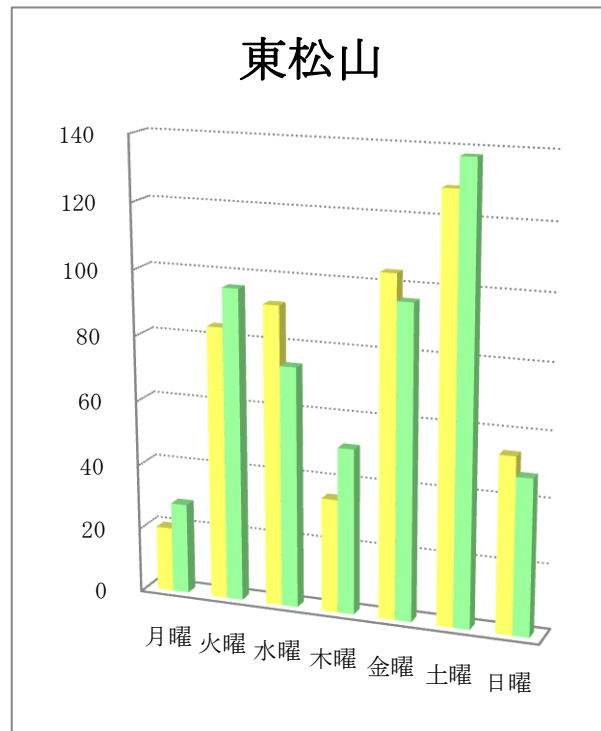
曜日別折込状況 前年同月比

平成27年12月

(読売新聞)

地区名	新聞名	月曜		火曜		水曜		木曜		金曜		土曜		日曜		合計	
		枚数	%	枚数	%	枚数	%	枚数	%	枚数	%	枚数	%	枚数	%	枚数	%
東松山	当年	20	3.9	84	16.2	92	17.8	35	6.8	104	20.1	129	24.9	54	10.4	518	100.0
	前年	28	5.3	96	18.1	74	13.9	51	9.6	96	18.1	138	26.0	48	9.0	531	100.0
	増減	-8		-12		18		-16		8		-9		6		-13	
熊谷	当年	23	3.9	88	14.9	98	16.6	46	7.8	103	17.4	175	29.6	58	9.8	591	100.0
	前年	29	5.5	75	14.3	83	15.8	47	9.0	100	19.0	139	26.5	52	9.9	525	100.0
	増減	-6		13		15		-1		3		36		6		66	
川越	当年	38	6.4	91	15.2	105	17.6	50	8.4	105	17.6	152	25.4	57	9.5	598	100.0
	前年	39	6.7	102	17.4	80	13.7	44	7.5	105	17.9	161	27.5	55	9.4	586	100.0
	増減	-1		-11		25		6		0		-9		2		12	
所沢	当年	32	7.0	62	13.6	69	15.1	50	10.9	72	15.8	122	26.7	50	10.9	457	100.0
	前年	31	6.6	60	12.8	58	12.4	48	10.3	91	19.4	125	26.7	55	11.8	468	100.0
	増減	1		2		11		2		-19		-3		-5		-11	
上尾	当年	32	5.9	75	13.8	88	16.2	62	11.4	93	17.2	135	24.9	57	10.5	542	100.0
	前年	36	6.5	88	16.0	87	15.8	60	10.9	87	15.8	149	27.1	43	7.8	550	100.0
	増減	-4		-13		1		2		6		-14		14		-8	
行田	当年	25	4.1	103	17.1	99	16.4	58	9.6	101	16.7	159	26.4	58	9.6	603	100.0
	前年	30	5.2	98	16.9	77	13.3	58	10.0	107	18.4	154	28.0	57	9.8	581	100.0
	増減	-5		5		22		0		-6		5		1		22	
入間	当年	35	6.4	79	14.4	99	18.1	59	10.8	74	13.5	152	27.7	50	9.1	548	100.0
	前年	48	8.9	79	14.6	75	13.8	58	10.7	93	17.2	136	25.1	53	9.8	542	100.0
	増減	-13		0		24		1		-19		16		-3		6	
富士見	当年	28	5.2	92	17.2	86	16.1	60	11.2	98	18.3	124	23.2	47	8.8	535	100.0
	前年	40	8.0	82	16.5	74	14.9	52	10.4	80	16.1	118	23.7	52	10.4	498	100.0
	増減	-12		10		12		8		18		6		-5		37	

曜日別折込状況 前年同月比 グラフ



※ 黄色：当年／緑色：前年