

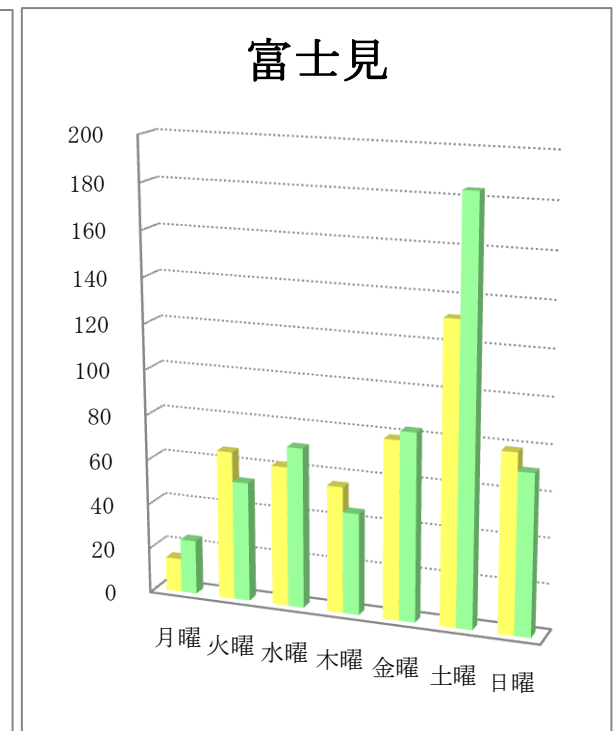
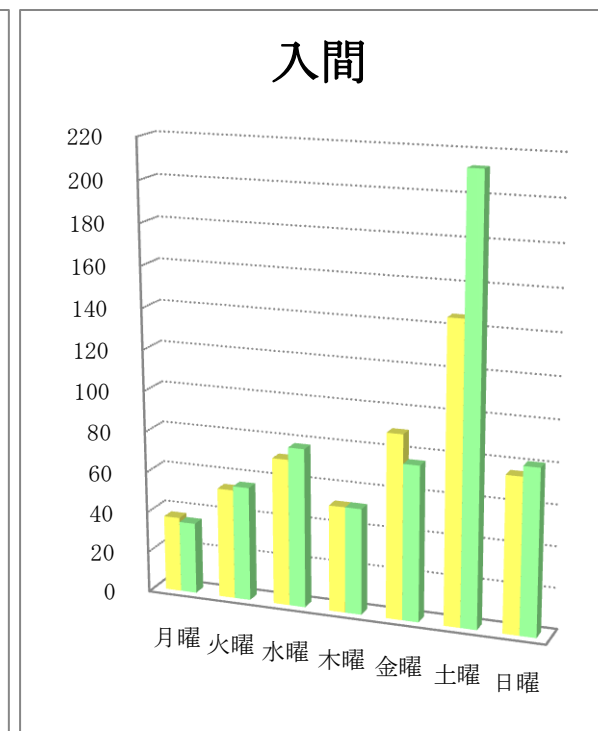
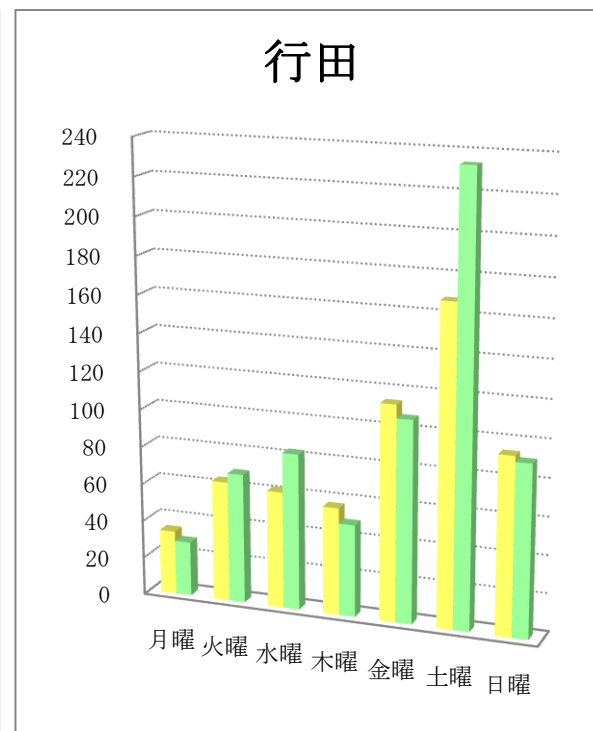
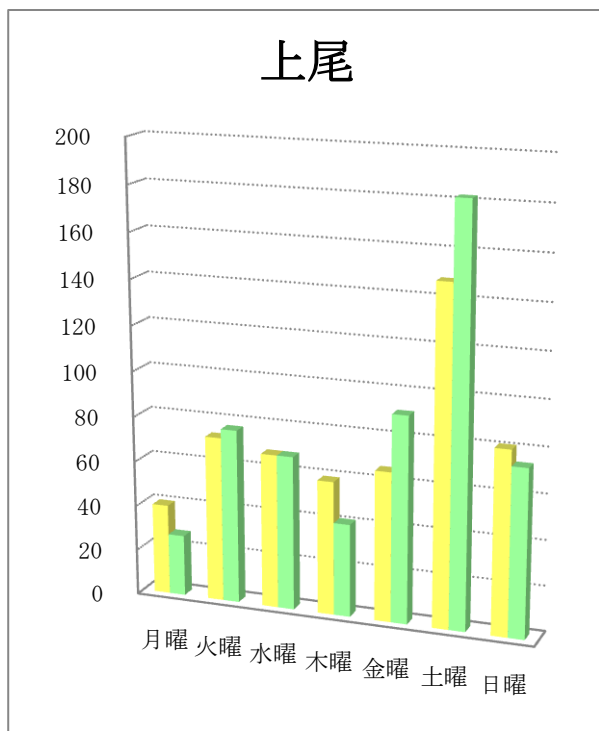
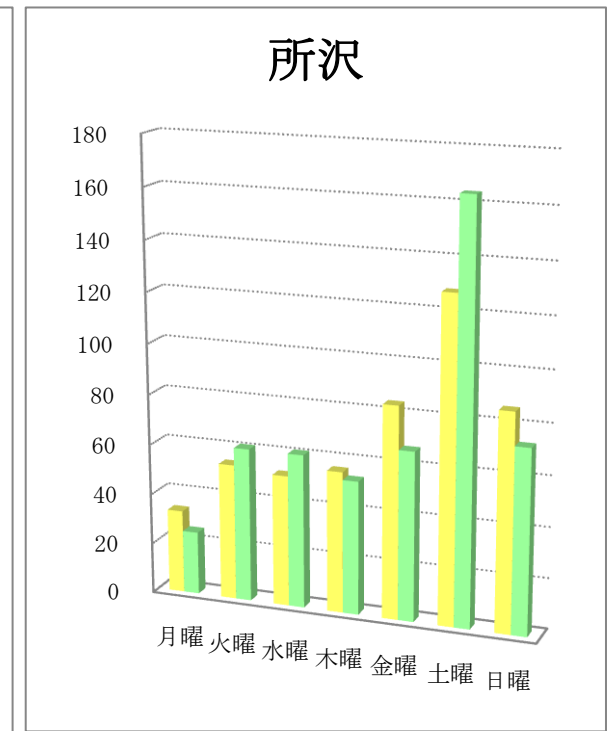
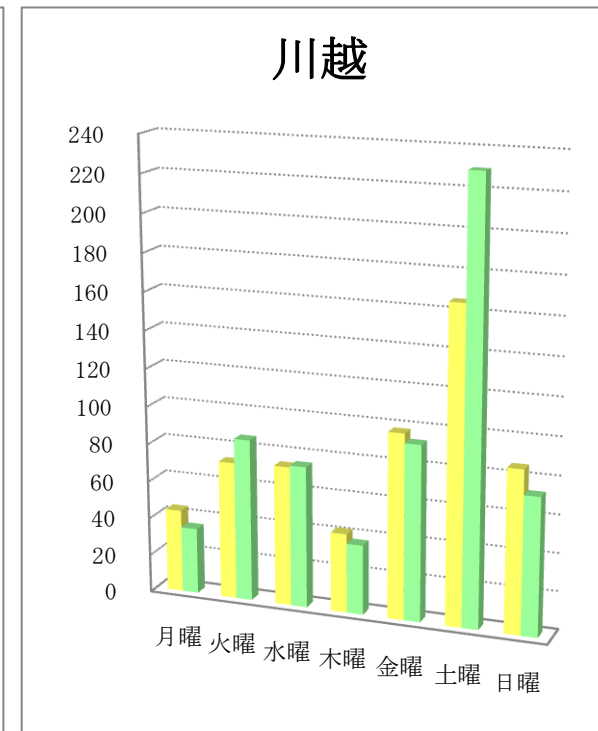
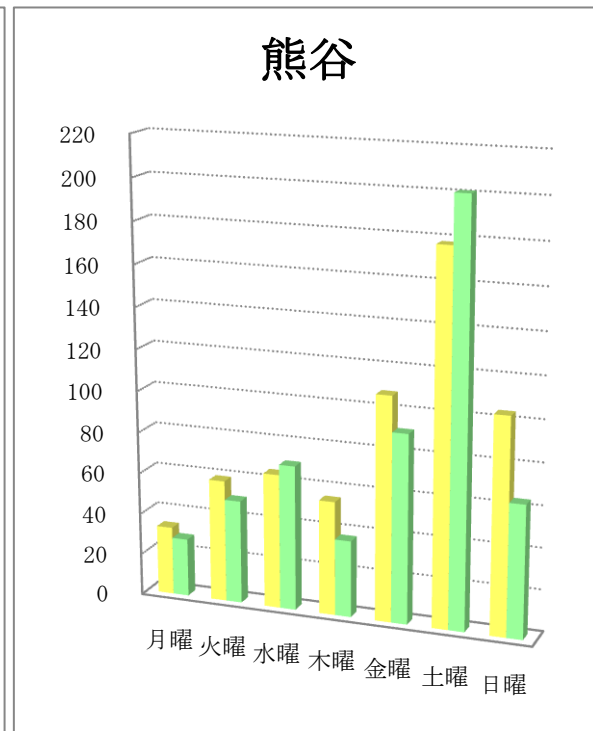
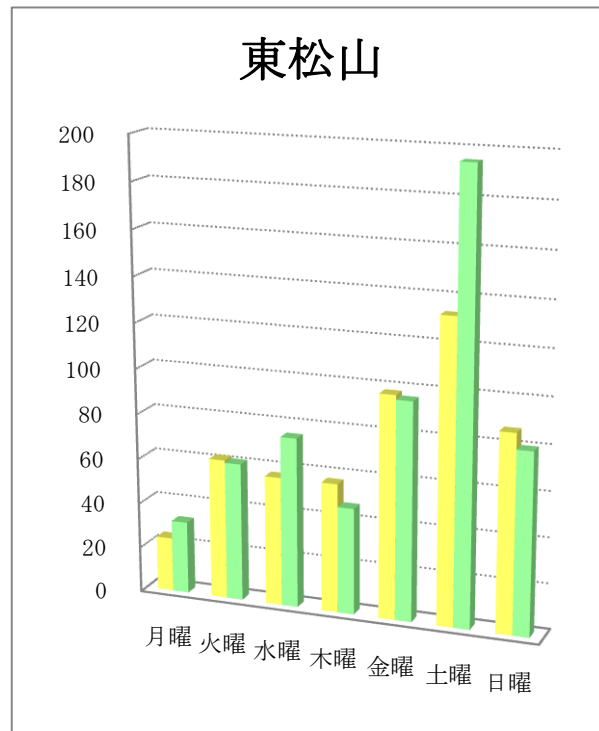
# 曜日別折込状況 前年同月比

平成27年11月

(読売新聞)

地区名	新聞名	月曜		火曜		水曜		木曜		金曜		土曜		日曜		合計	
		枚数	%	枚数	%	枚数	%	枚数	%	枚数	%	枚数	%	枚数	%	枚数	%
東松山	当年	24	4.6	62	12.0	57	11.0	57	11.0	98	18.9	133	25.7	87	16.8	518	100.0
	前年	32	5.5	61	10.4	75	12.8	47	8.0	96	16.4	195	33.3	80	13.7	586	100.0
	増減	-8		1		-18		10		2		-62		7		-68	
熊谷	当年	33	5.5	59	9.8	65	10.8	55	9.1	108	17.9	178	29.6	104	17.3	602	100.0
	前年	28	5.2	50	9.2	70	12.9	37	6.8	91	16.8	201	37.2	64	11.8	541	100.0
	増減	5		9		-5		18		17		-23		40		61	
川越	当年	44	7.5	73	12.5	74	12.7	42	7.2	98	16.8	166	28.5	86	14.8	583	100.0
	前年	35	5.6	86	13.7	75	11.9	37	5.9	93	14.8	230	36.6	73	11.6	629	100.0
	増減	9		-13		-1		5		5		-64		13		-46	
所沢	当年	33	6.7	54	11.0	52	10.5	56	11.4	84	17.0	128	26.0	86	17.4	493	100.0
	前年	25	5.0	61	12.1	61	12.1	53	10.5	67	13.3	164	32.5	73	14.5	504	100.0
	増減	8		-7		-9		3		17		-36		13		-11	
上尾	当年	40	7.5	73	13.6	68	12.7	59	11.0	66	12.3	148	27.7	81	15.1	535	100.0
	前年	27	4.8	77	13.8	68	12.1	41	7.3	91	16.3	182	32.5	74	13.2	560	100.0
	増減	13		-4		0		18		-25		-34		7		-25	
行田	当年	34	5.7	64	10.8	62	10.5	57	9.6	114	19.2	168	28.3	94	15.9	593	100.0
	前年	29	4.4	69	10.4	83	12.5	49	7.4	107	16.2	234	35.3	91	13.7	662	100.0
	増減	5		-5		-21		8		7		-66		3		-69	
入間	当年	37	7.0	54	10.2	72	13.7	52	9.9	90	17.1	146	27.7	76	14.4	527	100.0
	前年	35	5.9	56	9.5	78	13.2	52	8.8	76	12.9	213	36.0	81	13.7	591	100.0
	増減	2		-2		-6		0		14		-67		-5		-64	
富士見	当年	15	3.1	66	13.5	62	12.7	56	11.5	79	16.2	132	27.0	79	16.2	489	100.0
	前年	24	4.5	53	10.0	71	13.4	45	8.5	83	15.6	184	34.7	71	13.4	531	100.0
	増減	-9		13		-9		11		-4		-52		8		-42	

# 曜日別折込状況 前年同月比 グラフ



※ 黄色：当年／緑色：前年