

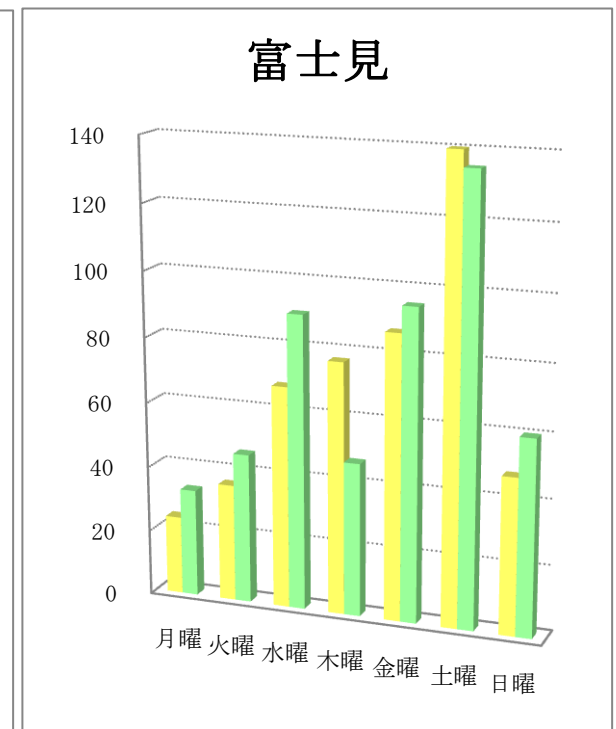
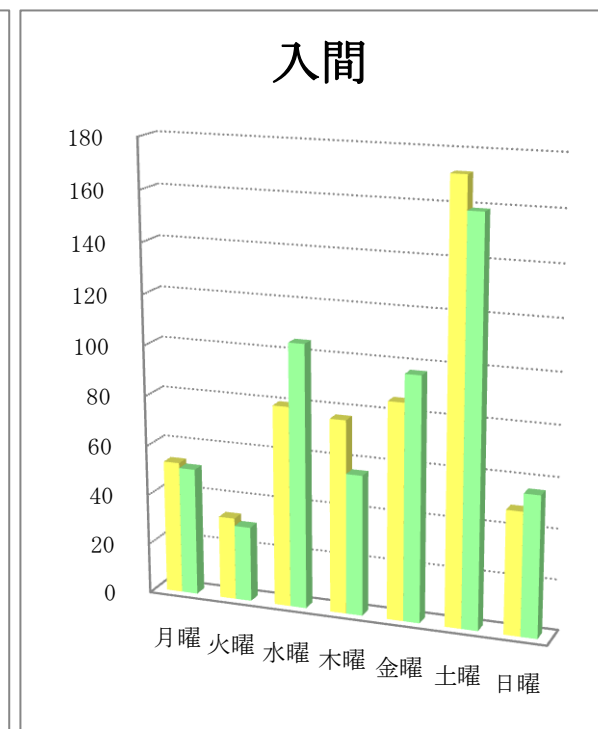
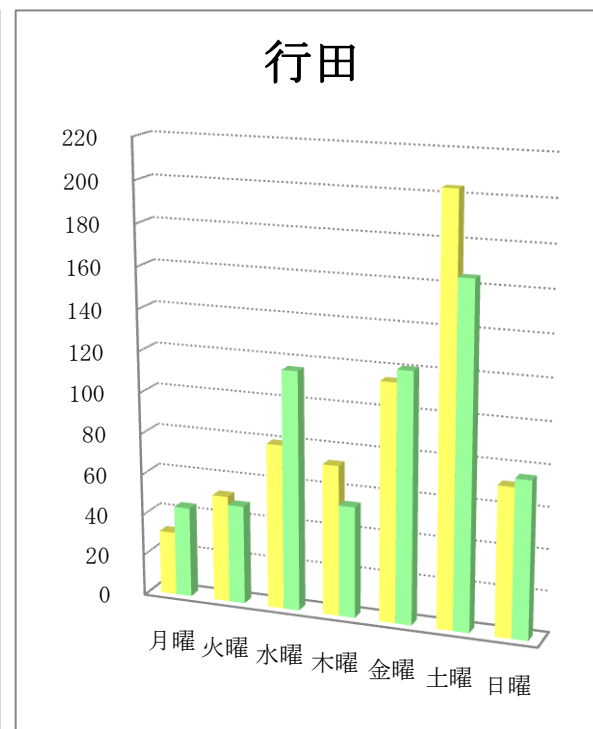
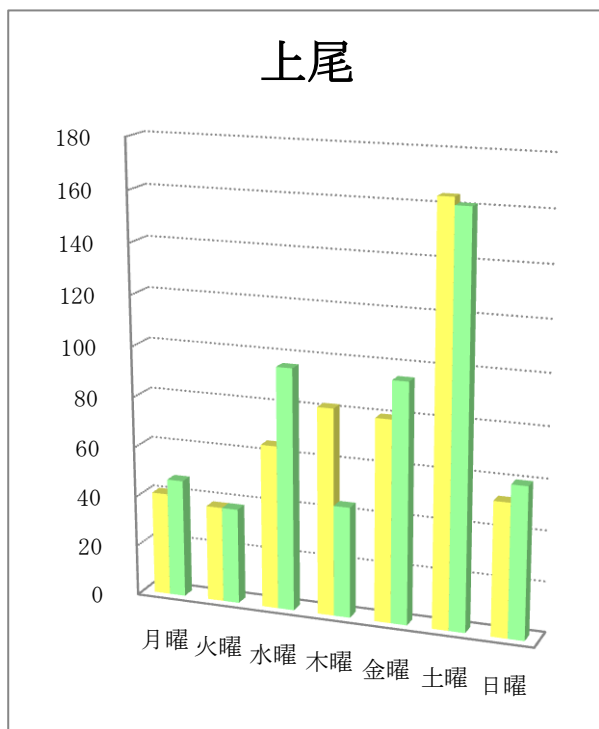
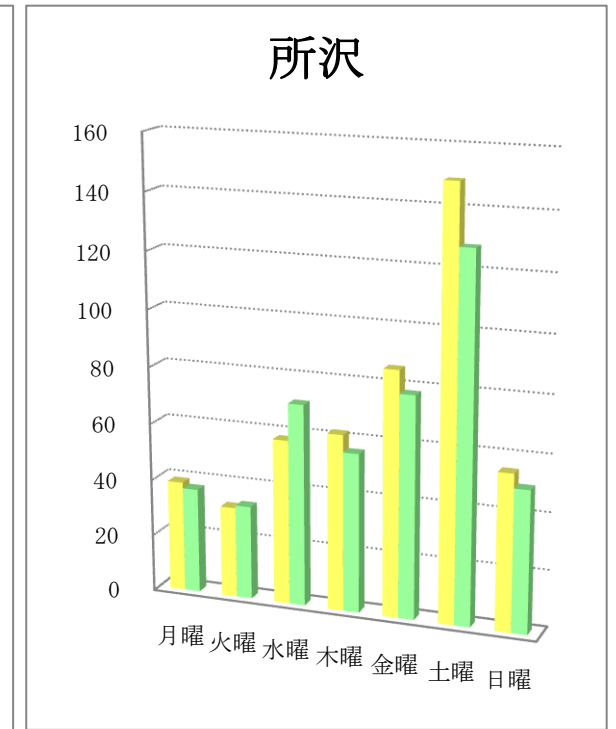
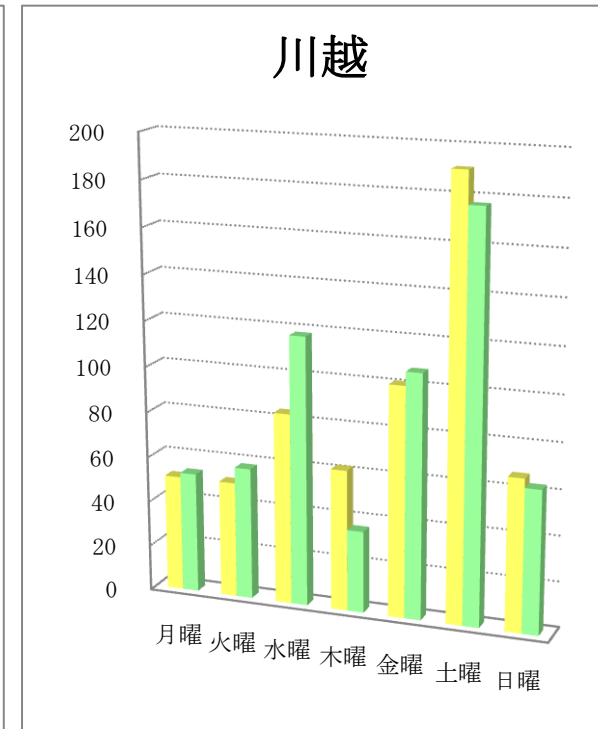
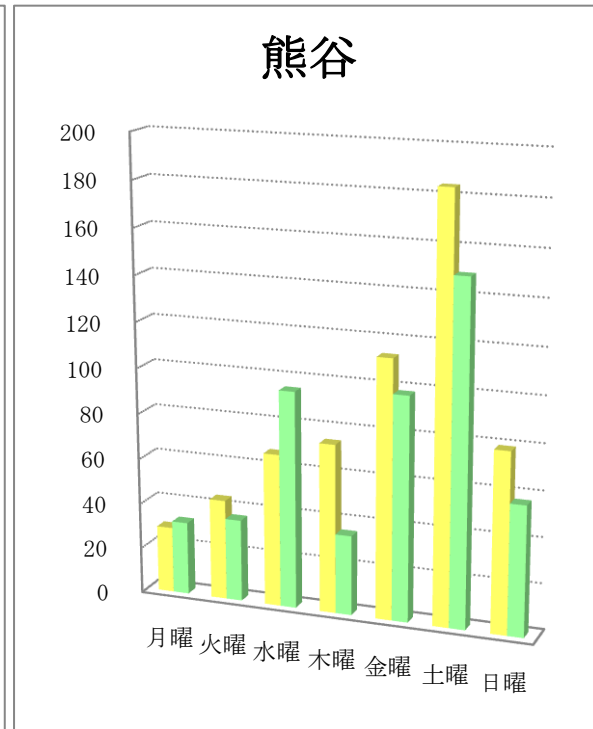
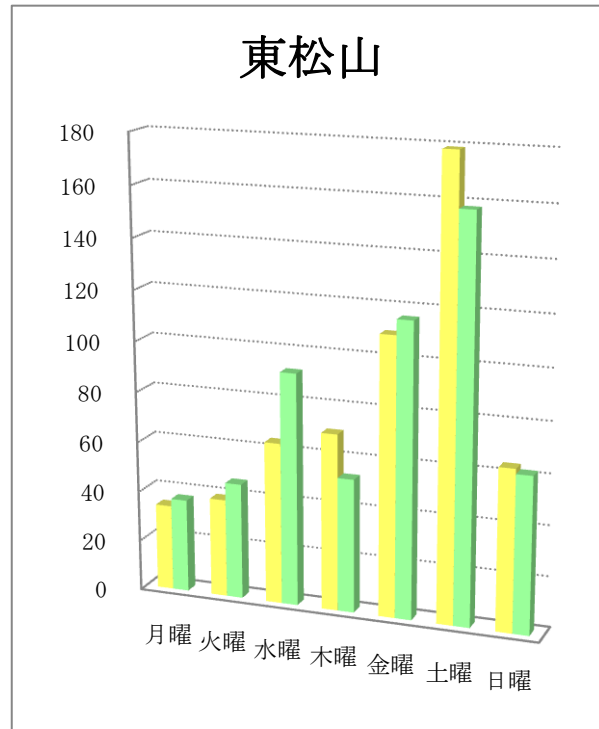
# 曜日別折込状況 前年同月比

平成27年10月

(読売新聞)

地区名	新聞名	月曜		火曜		水曜		木曜		金曜		土曜		日曜		合計	
		枚数	%	枚数	%	枚数	%	枚数	%	枚数	%	枚数	%	枚数	%	枚数	%
東松山	当年	34	6.1	39	7.0	64	11.4	70	12.5	110	19.6	179	32.0	64	11.4	560	100.0
	前年	37	6.6	46	46.0	92	92.0	53	53.0	116	116.0	158	158.0	62	11.0	564	100.0
	増減	-3		-7		-28		17		-6		21		2		-4	
熊谷	当年	29	4.9	44	7.5	67	11.4	74	12.5	113	19.2	184	31.2	79	13.4	590	100.0
	前年	32	6.4	36	7.2	95	18.9	35	7.0	98	19.5	149	29.7	57	11.4	502	100.0
	増減	-3		8		-28		39		15		35		22		88	
川越	当年	51	8.4	51	8.4	84	13.8	62	10.2	101	16.6	191	31.5	67	11.0	607	100.0
	前年	53	8.7	58	9.5	118	19.3	36	5.9	107	17.5	177	28.9	63	10.3	612	100.0
	増減	-2		-7		-34		26		-6		14		4		-5	
所沢	当年	39	8.1	32	6.7	58	12.1	62	12.9	86	17.9	149	31.0	55	11.4	481	100.0
	前年	37	8.2	33	7.3	71	15.7	56	12.4	78	17.2	128	28.3	50	11.0	453	100.0
	増減	2		-1		-13		6		8		21		5		28	
上尾	当年	41	7.8	38	7.3	65	12.4	82	15.7	80	15.3	164	31.4	53	10.1	523	100.0
	前年	47	8.7	38	7.0	96	17.7	44	8.1	95	17.6	161	29.8	60	11.1	541	100.0
	増減	-6		0		-31		38		-15		3		-7		-18	
行田	当年	31	4.9	52	8.3	80	12.8	73	11.6	115	18.3	204	32.5	72	11.5	627	100.0
	前年	44	7.1	48	7.7	116	18.6	54	8.7	121	19.4	165	98.0	76	12.2	624	100.0
	増減	-13		4		-36		19		-6		39		-4		3	
入間	当年	53	9.6	33	6.0	80	14.5	77	14.0	86	15.6	172	31.3	49	8.9	550	100.0
	前年	51	9.2	30	5.4	105	19.0	56	10.1	97	17.5	159	28.7	56	10.1	554	100.0
	増減	2		3		-25		21		-11		13		-7		-4	
富士見	当年	24	5.0	36	7.5	68	14.2	77	16.0	87	18.1	140	29.2	48	10.0	480	100.0
	前年	33	6.5	46	9.1	90	17.8	47	9.3	95	18.8	135	26.7	60	11.9	506	100.0
	増減	-9		-10		-22		30		-8		5		-12		-26	

# 曜日別折込状況 前年同月比 グラフ



※ 黄色：当年／緑色：前年