

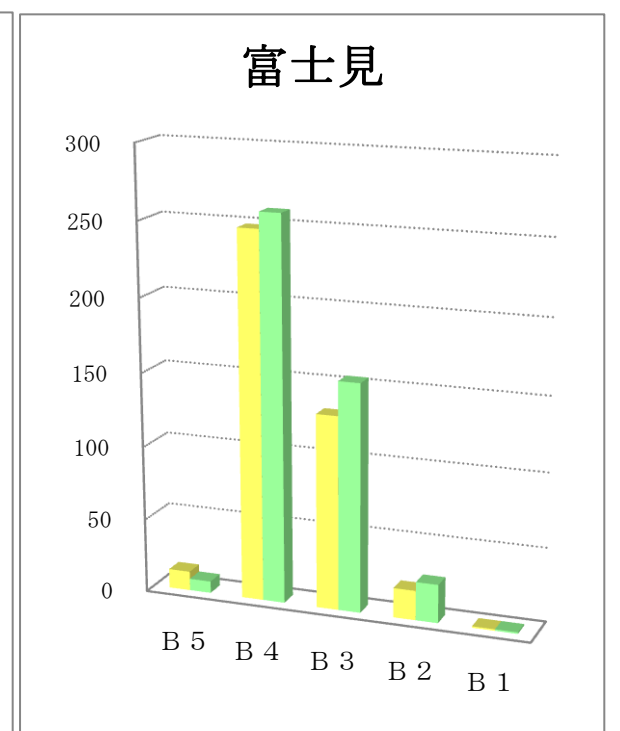
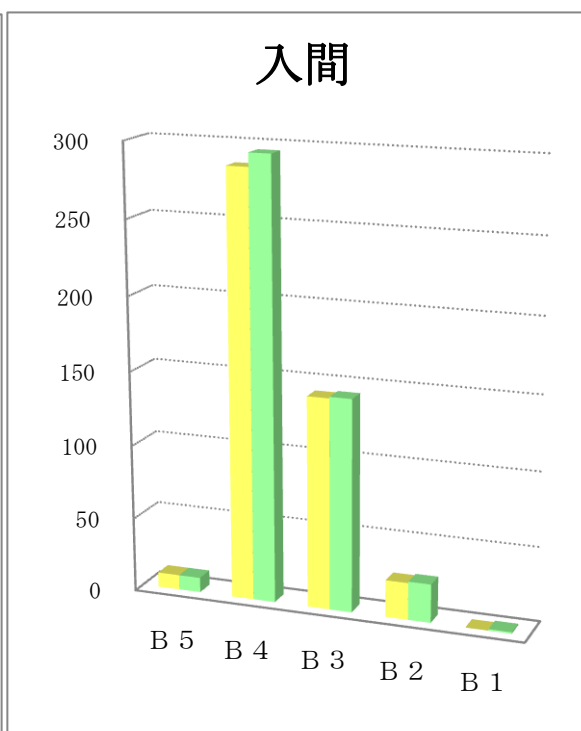
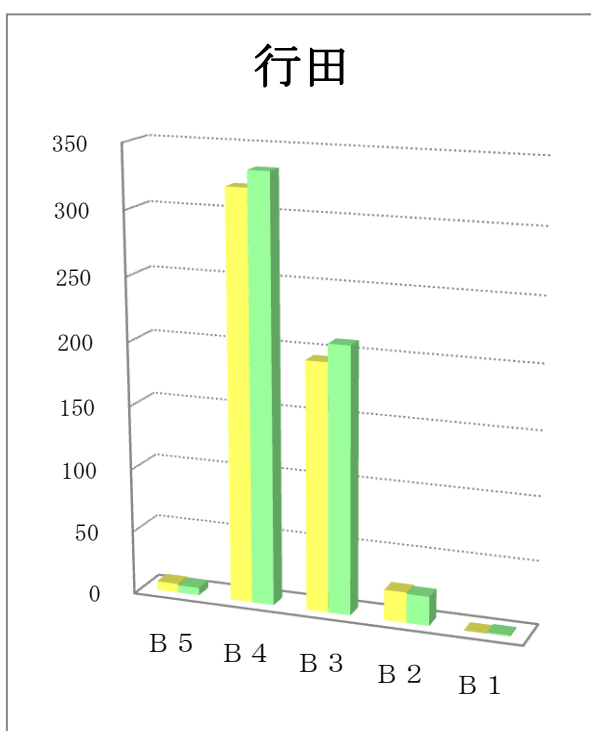
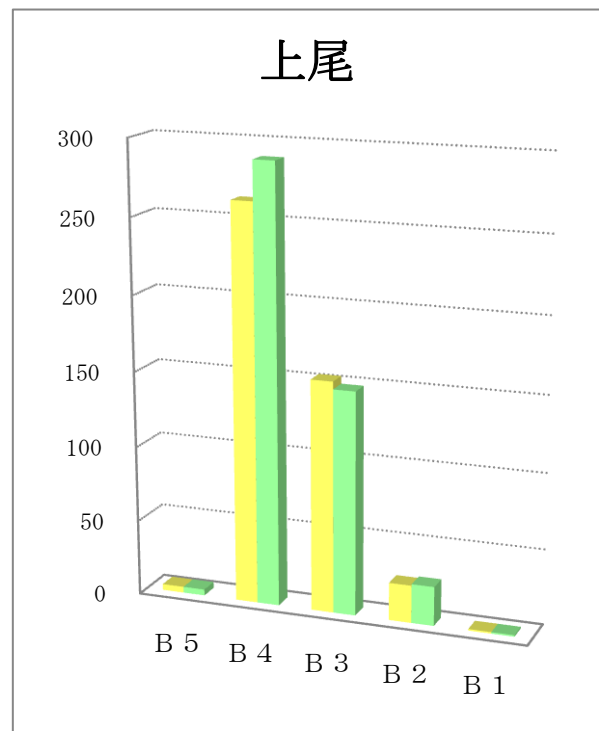
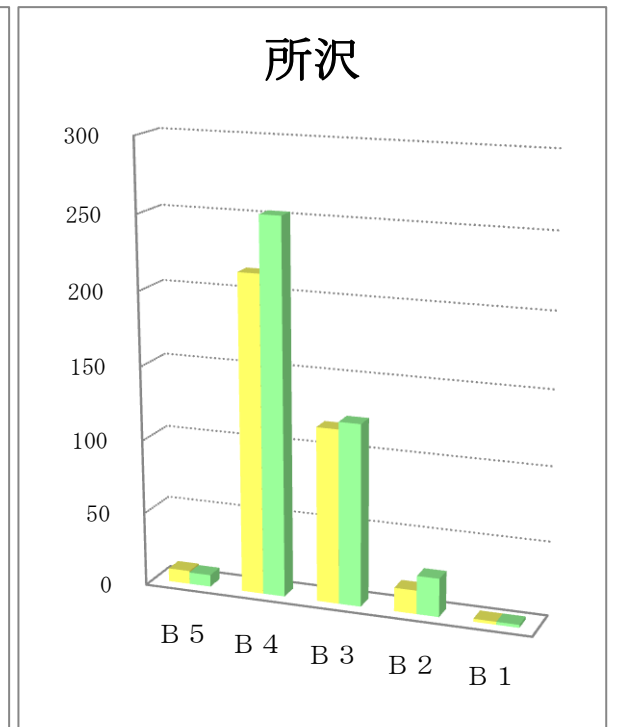
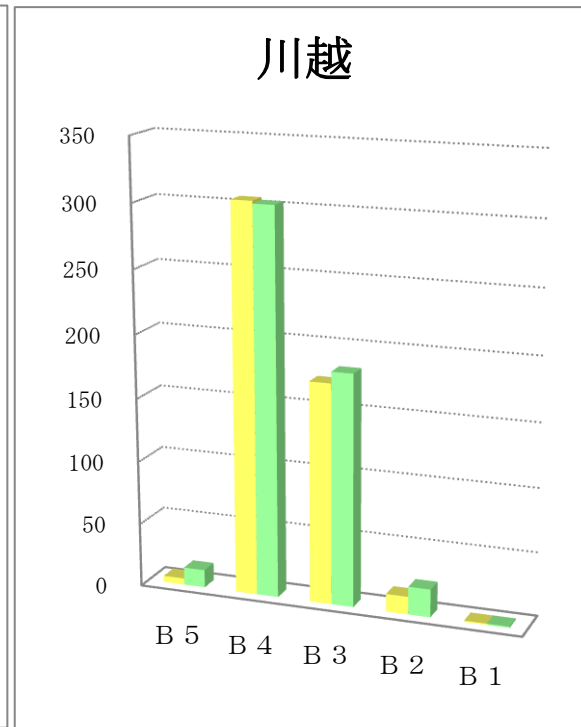
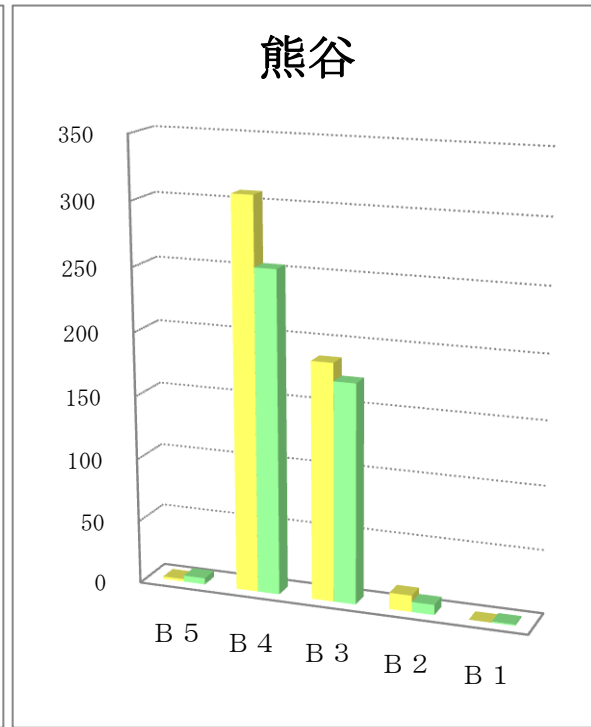
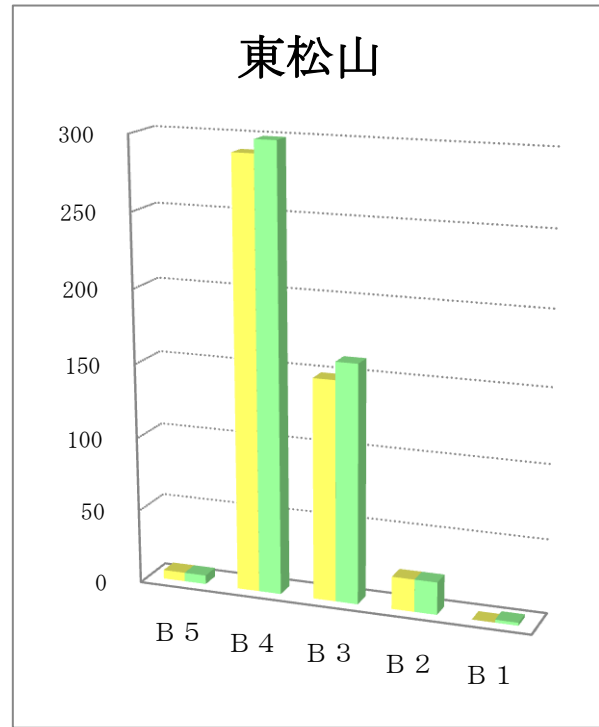
# サイズ別折込状況 前年同月比

平成27年8月

(読売新聞)

地区名	新聞名	B 5		B 4		B 3		B 2		B 1		合計	
		枚数	%	枚数	%	枚数	%	枚数	%	枚数	%	枚数	%
東松山	当年	6	1.3	290	62.1	149	31.9	22	4.7		0.0	467	100.0
	前年	6	1.2	299	61.0	161	32.9	22	4.5	2	0.4	490	100.0
	増減	0		-9		-12		0		-2		-23	
熊谷	当年	2	0.4	308	60.4	187	36.7	13	2.5		0.0	510	100.0
	前年	5	1.1	254	57.6	173	39.2	8	1.8	1	0.2	441	100.0
	増減	-3		54		14		5		-1		69	
川越	当年	5	1.0	305	61.2	173	34.7	14	2.8	1	0.2	498	100.0
	前年	14	2.7	303	58.0	182	34.9	22	4.2	1	0.2	522	100.0
	増減	-9		2		-9		-8		0		-24	
所沢	当年	9	2.5	215	59.7	118	32.8	16	4.4	2	0.6	360	100.0
	前年	8	1.9	253	61.4	123	29.9	26	6.3	2	0.5	412	100.0
	増減	1		-38		-5		-10		0		-52	
上尾	当年	4	0.9	263	59.0	153	34.3	25	5.6	1	0.2	446	100.0
	前年	4	0.9	289	61.8	148	31.6	26	5.6	1	0.2	468	100.0
	増減	0		-26		5		-1		0		-22	
行田	当年	7	1.3	320	58.6	195	35.7	24	4.4		0.0	546	100.0
	前年	6	1.0	333	58.2	209	36.5	23	4.0	1	0.2	572	100.0
	増減	1		-13		-14		1		-1		-26	
入間	当年	10	2.2	286	61.8	142	30.7	25	5.4		0.0	463	100.0
	前年	10	2.1	295	62.1	143	30.1	26	5.5	1	0.2	475	100.0
	増減	0		-9		-1		-1		-1		-12	
富士見	当年	13	3.1	248	60.0	131	31.7	20	4.8	1	0.2	413	100.0
	前年	8	1.8	259	57.8	154	34.4	26	5.8	1	0.2	448	100.0
	増減	5		-11		-23		-6		0		-35	

# サイズ別折込状況 前年同月比 グラフ



※ 黄色：当年／緑色：前年