

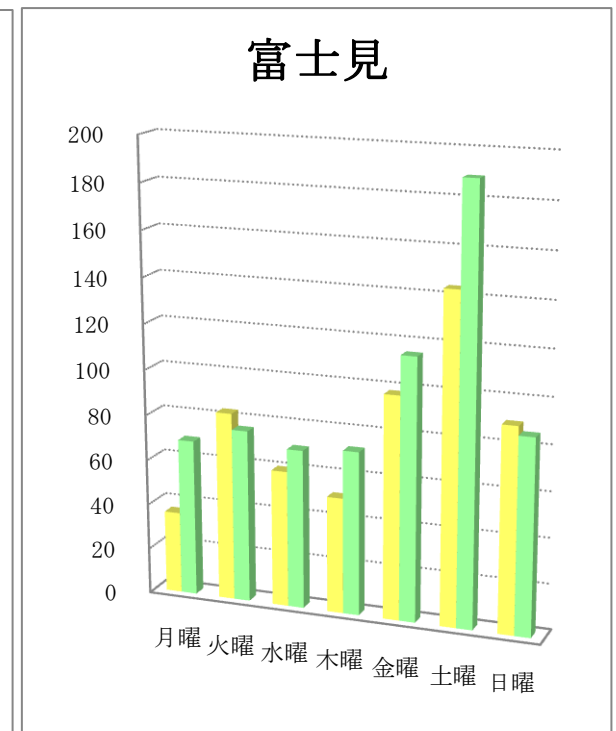
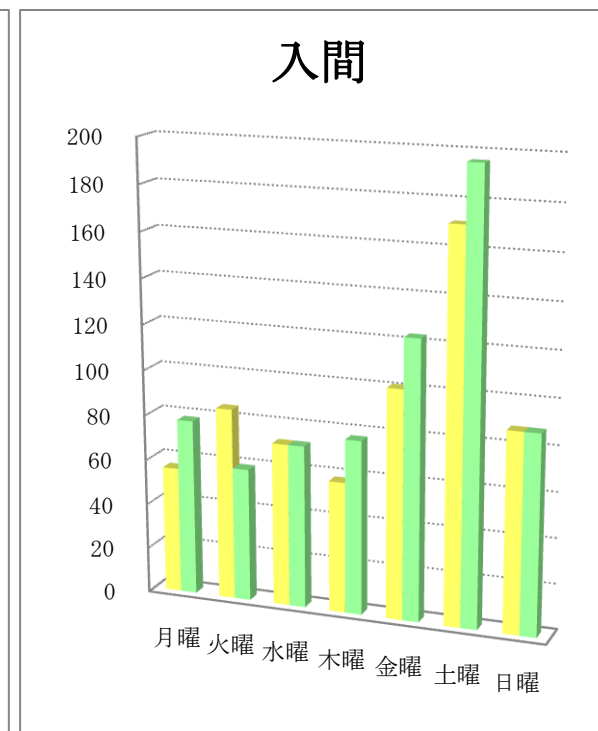
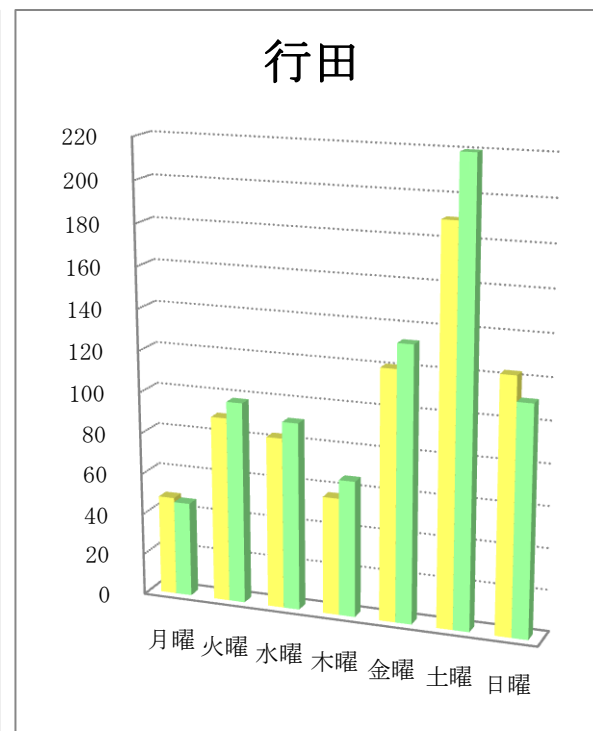
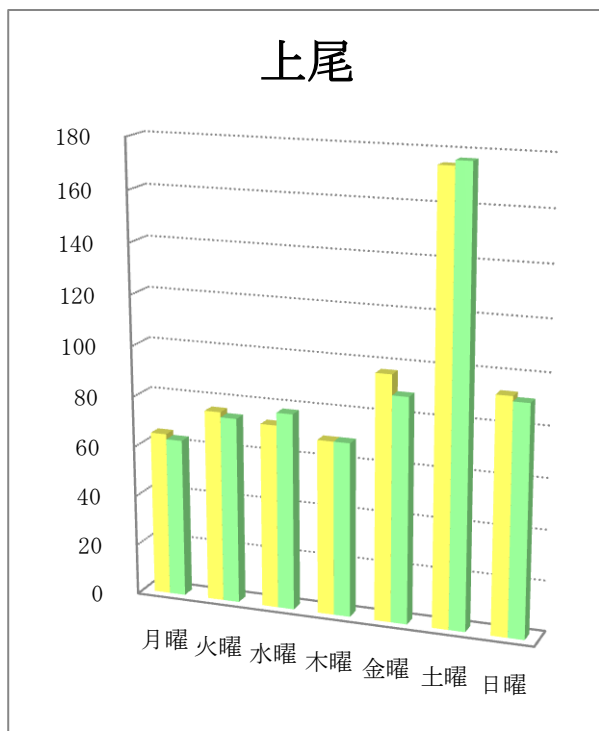
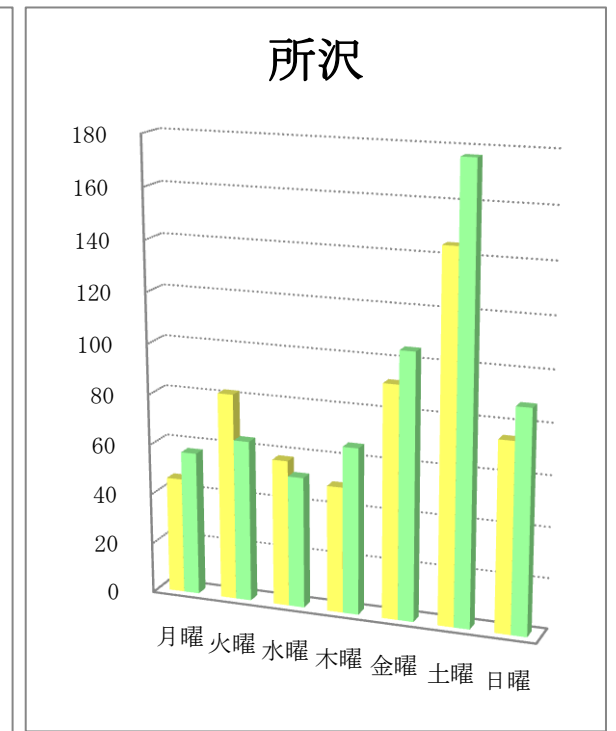
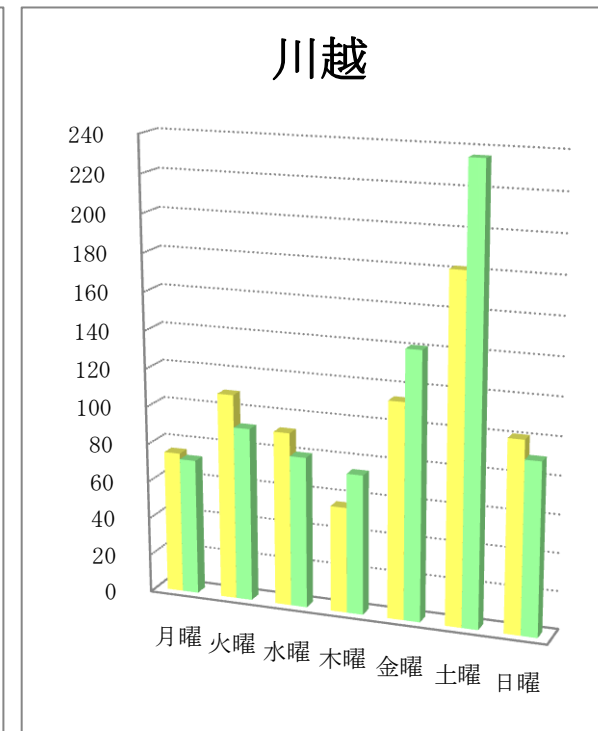
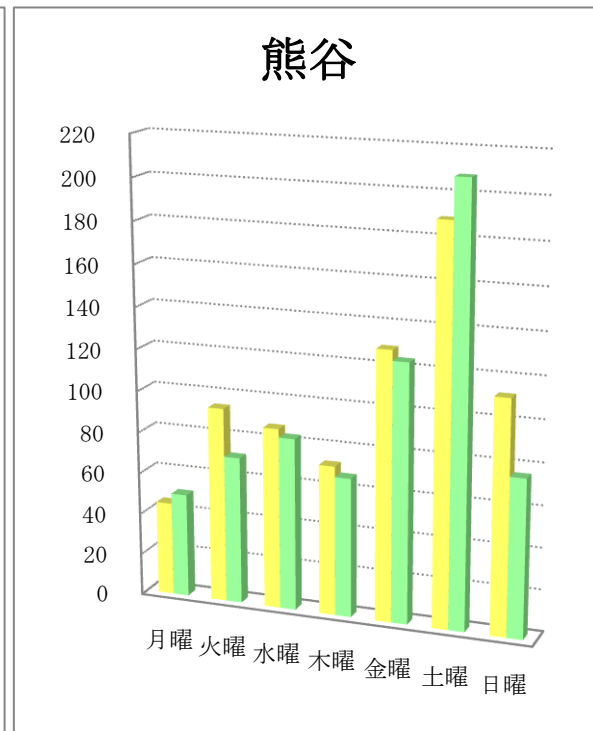
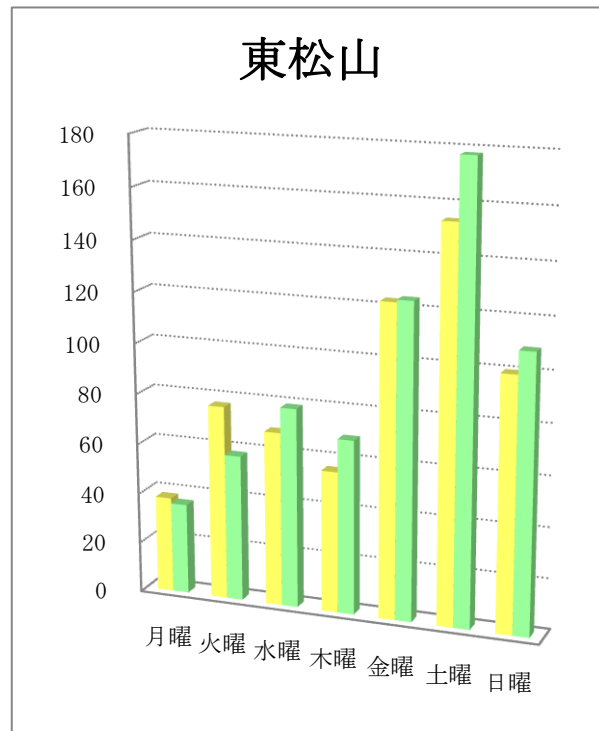
曜日別折込状況 前年同月比

平成27年3月

(読売新聞)

地区名	新聞名	月曜		火曜		水曜		木曜		金曜		土曜		日曜		合計	
		枚数	%	枚数	%	枚数	%	枚数	%	枚数	%	枚数	%	枚数	%	枚数	%
東松山	当年	38	6.2	77	12.5	69	11.2	56	9.1	123	19.9	154	25.0	100	16.2	617	100.0
	前年	36	5.5	58	8.9	79	12.1	69	10.6	124	19.0	178	27.3	109	16.7	653	100.0
	増減	2		19		-10		-13		-1		-24		-9		-36	
熊谷	当年	45	6.2	94	12.9	87	12.0	72	9.9	129	17.7	189	26.0	112	15.4	728	100.0
	前年	50	7.4	71	10.5	83	12.2	67	9.9	124	18.3	208	30.6	76	11.2	679	100.0
	増減	-5		23		4		5		5		-19		36		49	
川越	当年	75	10.3	109	15.0	92	12.6	56	7.7	114	15.6	182	25.0	101	13.9	729	100.0
	前年	72	9.2	92	11.7	80	10.2	74	9.4	141	17.9	236	30.0	91	11.6	786	100.0
	増減	3		17		12		-18		-27		-54		10		-57	
所沢	当年	46	8.4	82	15.0	58	10.6	50	9.1	92	16.8	145	26.5	75	13.7	548	100.0
	前年	57	9.4	64	10.5	52	8.5	66	10.8	105	17.2	177	29.1	88	14.4	609	100.0
	増減	-11		18		6		-16		-13		-32		-13		-61	
上尾	当年	65	10.0	76	11.7	73	11.3	69	10.6	97	15.0	175	27.0	93	14.4	648	100.0
	前年	63	9.8	74	11.5	78	12.2	69	10.8	89	13.9	177	27.6	91	14.2	641	100.0
	増減	2		2		-5		0		8		-2		2		7	
行田	当年	48	6.7	90	12.6	83	11.7	57	8.0	121	17.0	190	26.7	123	17.3	712	100.0
	前年	46	6.0	98	12.8	91	11.9	66	8.6	133	17.4	220	28.8	111	14.5	765	100.0
	増減	2		-8		-8		-9		-12		-30		12		-53	
入間	当年	56	8.9	85	13.5	72	11.4	58	9.2	101	16.0	171	27.1	88	13.9	631	100.0
	前年	78	11.3	59	8.5	72	10.4	77	11.1	123	17.7	196	28.3	88	12.7	693	100.0
	増減	-22		26		0		-19		-22		-25		0		-62	
富士見	当年	36	6.4	83	14.8	60	10.7	51	9.1	98	17.4	144	25.6	90	16.0	562	100.0
	前年	69	10.2	76	11.2	70	10.3	72	10.6	115	17.0	189	27.9	86	12.7	677	100.0
	増減	-33		7		-10		-21		-17		-45		4		-115	

曜日別折込状況 前年同月比 グラフ



※ 黄色：当年／緑色：前年