

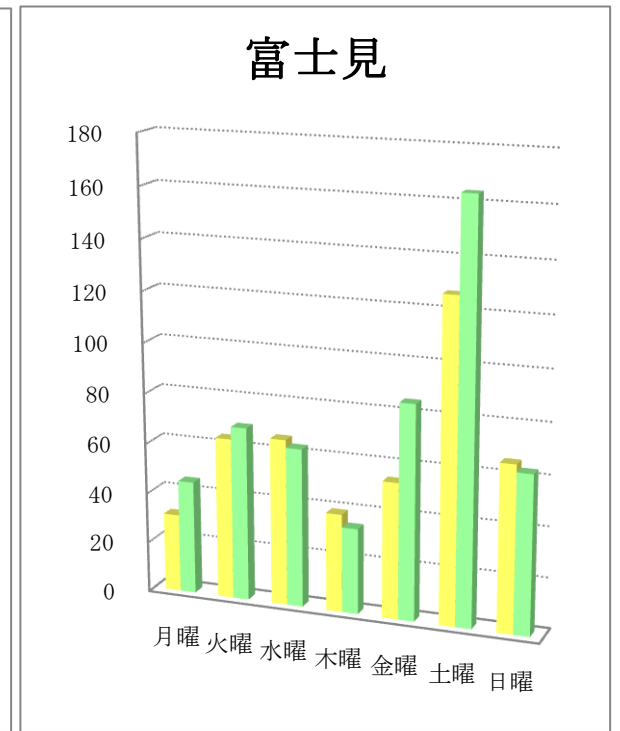
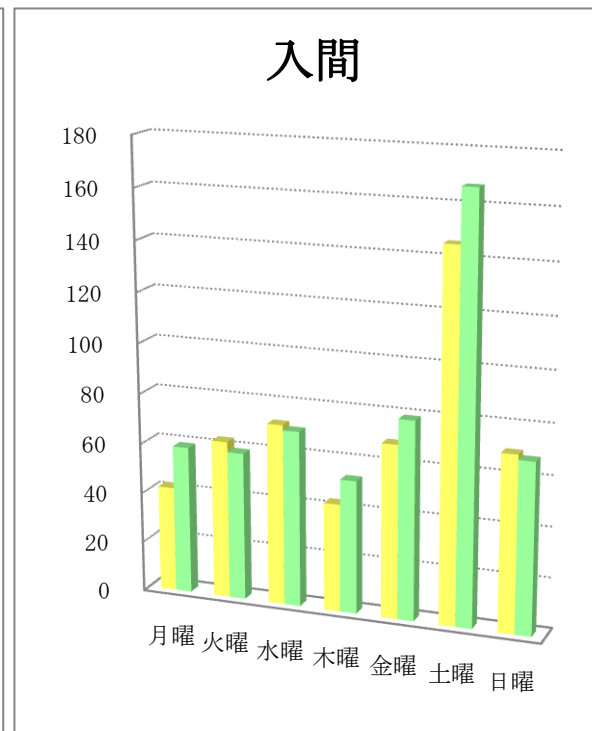
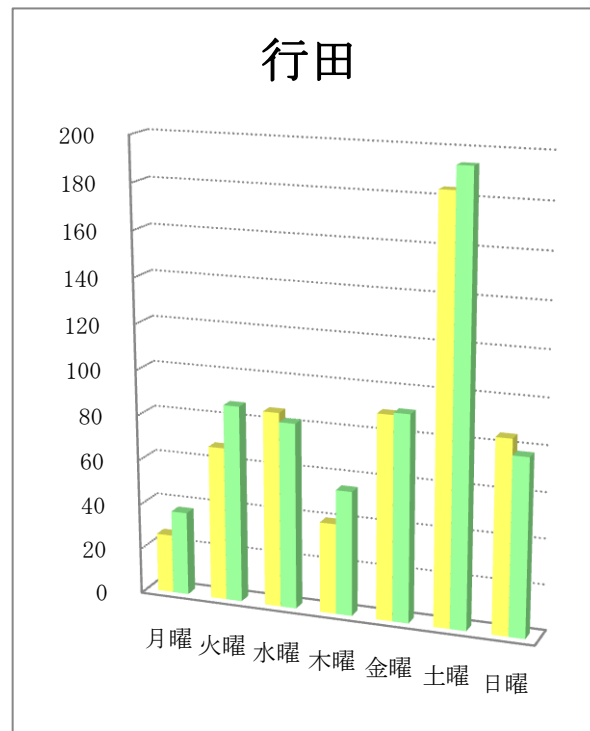
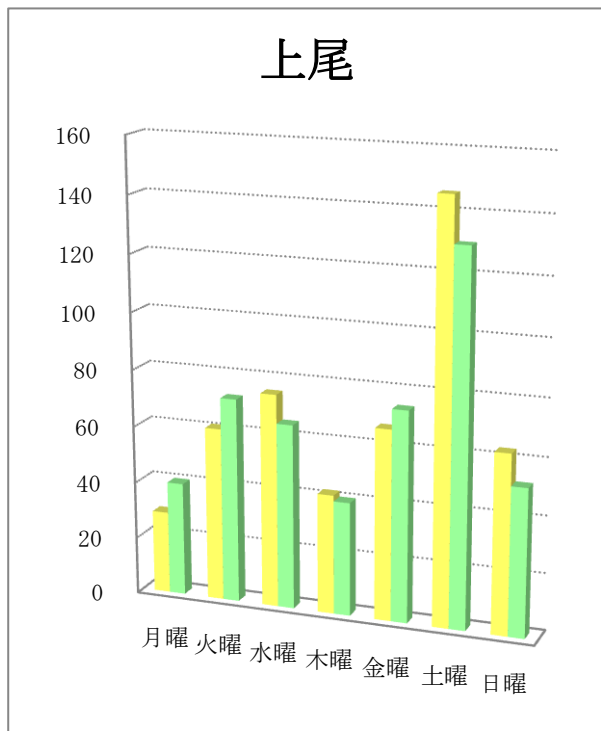
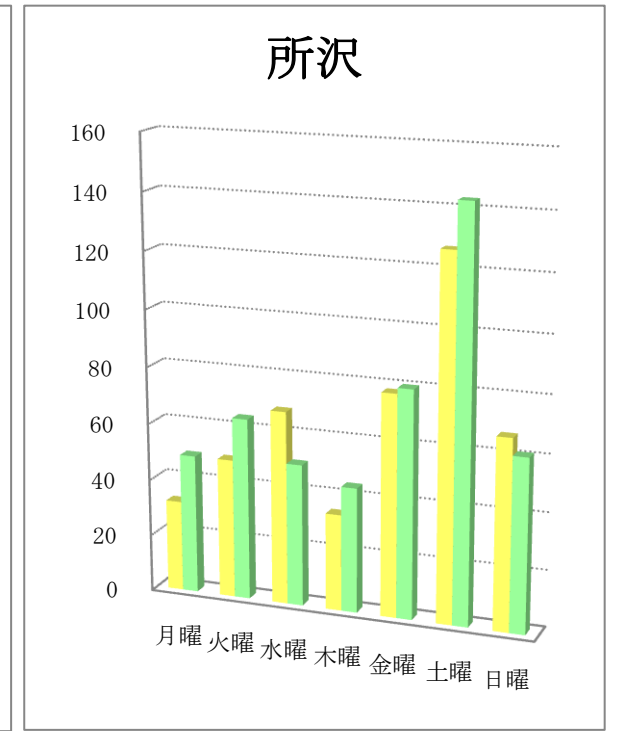
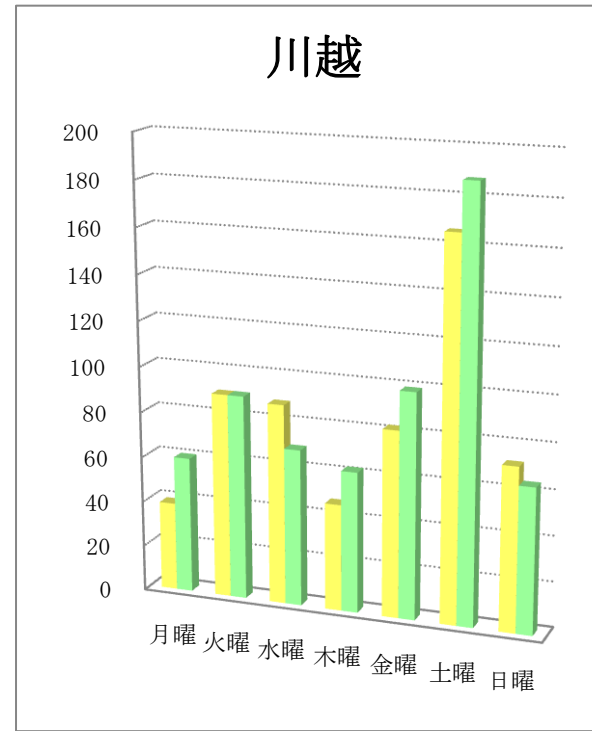
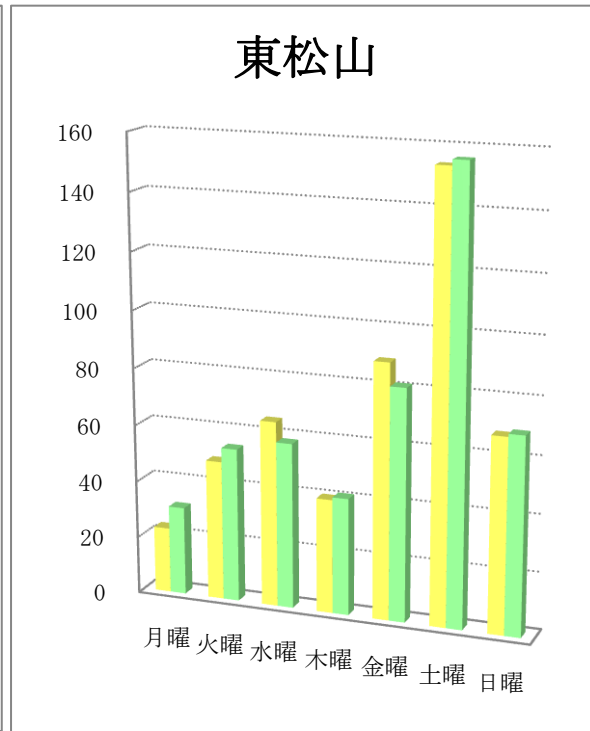
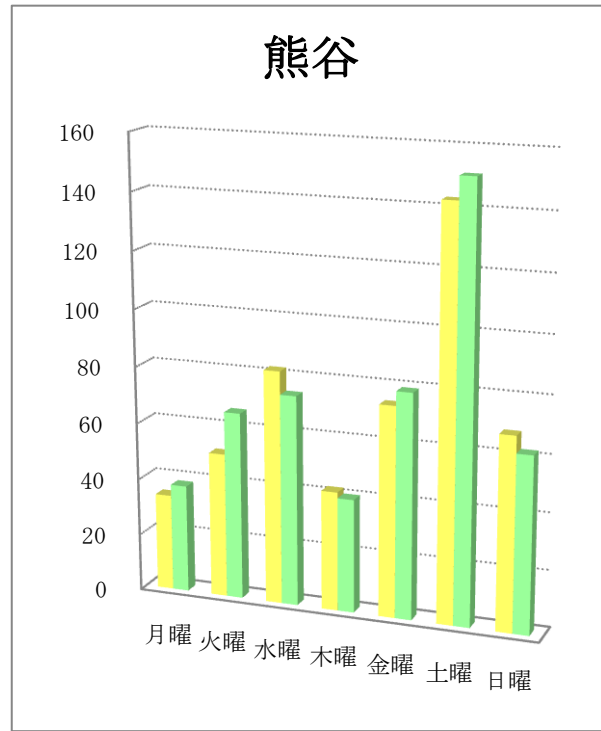
曜日別折込状況 前年同月比

平成27年2月

(読売新聞)

地区名	新聞名	月曜		火曜		水曜		木曜		金曜		土曜		日曜		合計	
		枚数	%	枚数	%	枚数	%	枚数	%	枚数	%	枚数	%	枚数	%	枚数	%
熊谷	当年	34	6.9	51	10.3	82	16.6	42	8.5	74	15.0	143	28.9	68	13.8	494	100.0
	前年	38	7.5	66	12.9	74	14.5	40	7.8	79	15.5	151	29.6	62	12.2	510	100.0
	増減	-4		-15		8		2		-5		-8		6		-16	
東松山	当年	23	4.7	49	10.0	65	13.3	40	8.2	89	18.2	154	31.6	68	13.9	488	100.0
	前年	31	6.3	54	11.0	58	11.8	41	8.4	81	16.5	156	31.8	69	14.1	490	100.0
	増減	-8		-5		7		-1		8		-2		-1		-2	
川越	当年	39	6.7	90	15.4	88	15.1	47	8.0	82	14.0	166	28.4	72	12.3	584	100.0
	前年	60	9.5	90	14.3	69	10.9	62	9.8	99	15.7	187	29.6	64	10.1	631	100.0
	増減	-21		0		19		-15		-17		-21		8		-47	
所沢	当年	32	7.0	49	10.8	68	14.9	34	7.5	78	17.1	127	27.9	67	14.7	455	100.0
	前年	49	10.0	64	13.0	50	10.2	44	9.0	80	16.3	143	29.1	61	12.4	491	100.0
	増減	-17		-15		18		-10		-2		-16		6		-36	
上尾	当年	29	6.0	61	12.6	75	15.5	42	8.7	67	13.9	146	30.2	63	13.0	483	100.0
	前年	40	8.5	72	15.2	65	13.7	40	8.5	74	15.6	130	27.5	52	11.0	473	100.0
	増減	-11		-11		10		2		-7		16		11		10	
行田	当年	26	4.5	68	11.7	86	14.9	40	6.9	90	15.5	184	31.8	85	14.7	579	100.0
	前年	37	5.9	87	13.9	82	13.1	55	8.8	91	14.6	194	31.1	78	12.5	624	100.0
	増減	-11		-19		4		-15		-1		-10		7		-45	
入間	当年	42	8.3	63	12.5	72	14.3	43	8.5	69	13.7	146	28.9	70	13.9	505	100.0
	前年	59	10.6	59	10.6	70	12.6	53	9.5	79	14.2	167	30.1	68	12.3	555	100.0
	増減	-17		4		2		-10		-10		-21		2		-50	
富士見	当年	31	6.9	64	14.3	66	14.8	39	8.7	54	12.1	127	28.4	66	14.8	447	100.0
	前年	45	8.6	69	13.2	63	12.0	34	6.5	85	16.3	164	31.4	63	12.0	523	100.0
	増減	-14		-5		3		5		-31		-37		3		-76	

曜日別折込状況 前年同月比 グラフ



※ 黄色：当年／緑色：前年