

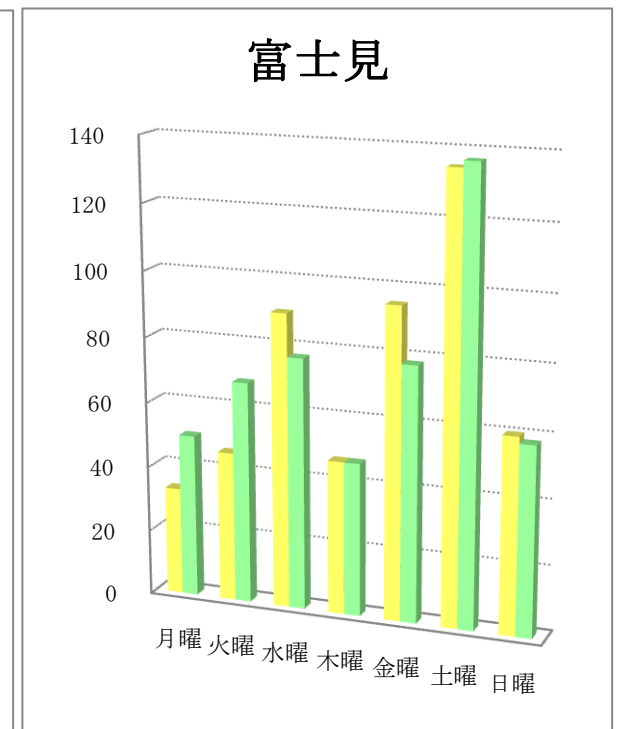
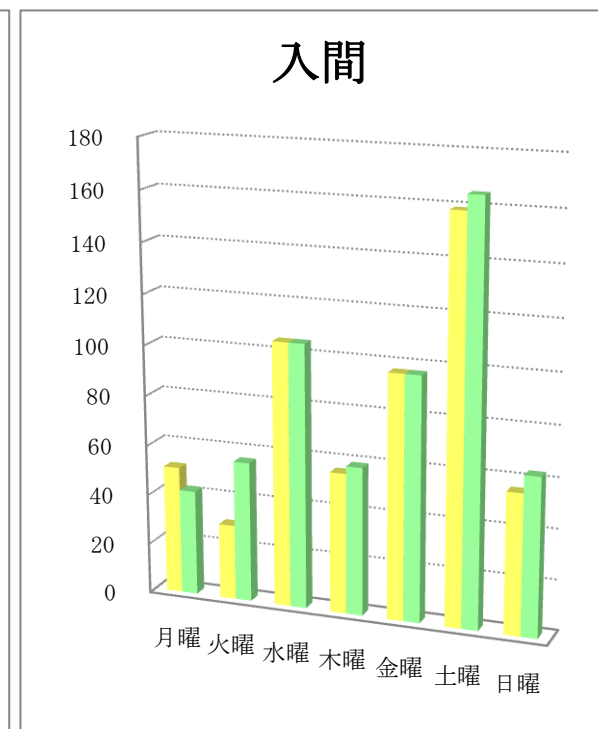
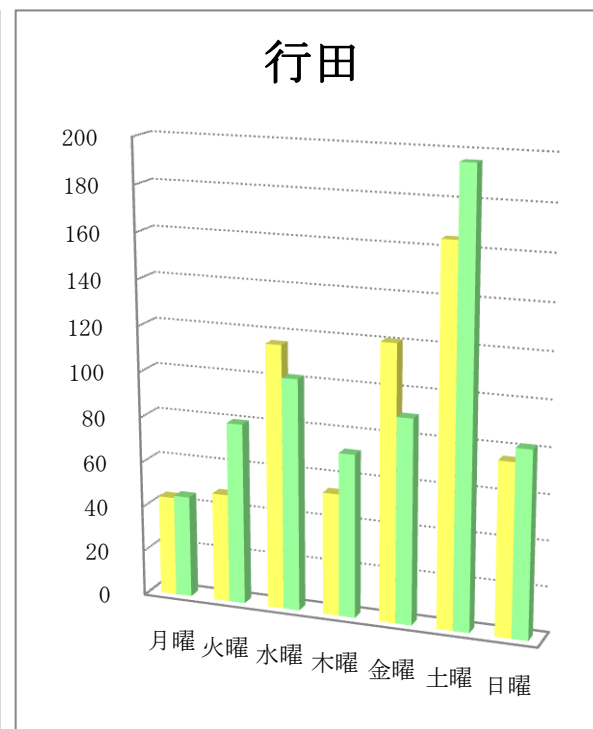
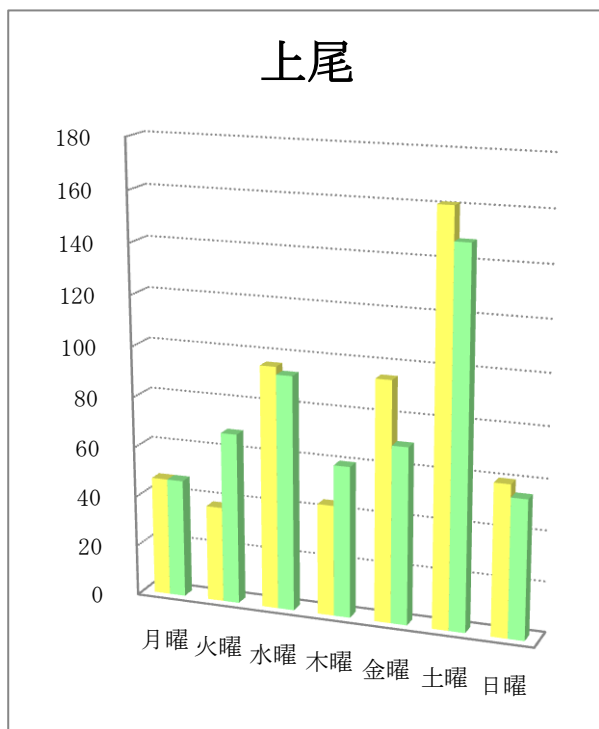
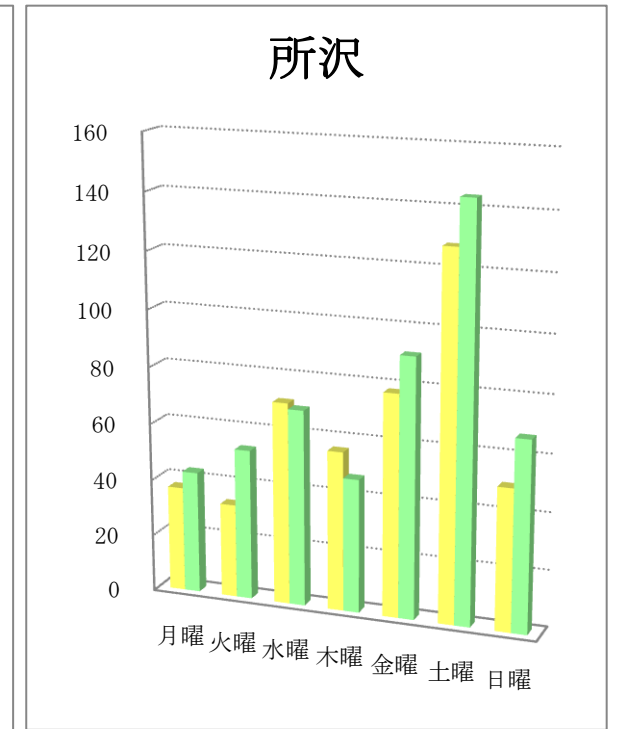
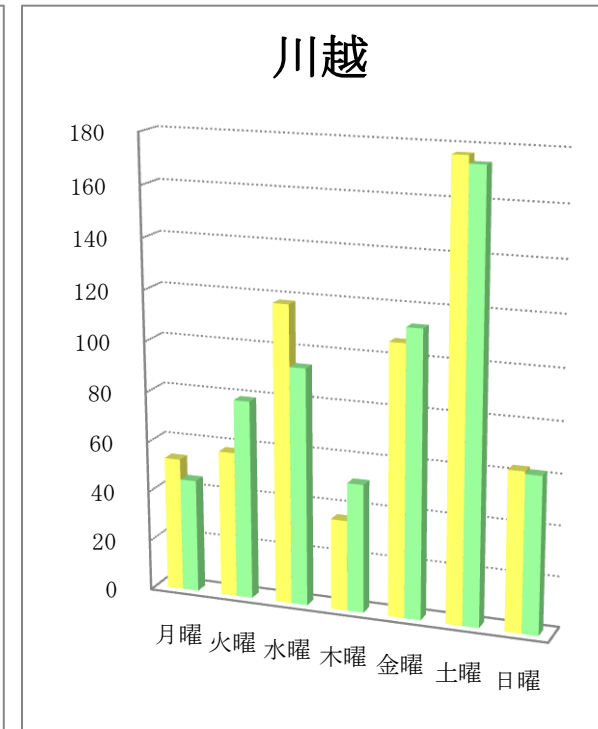
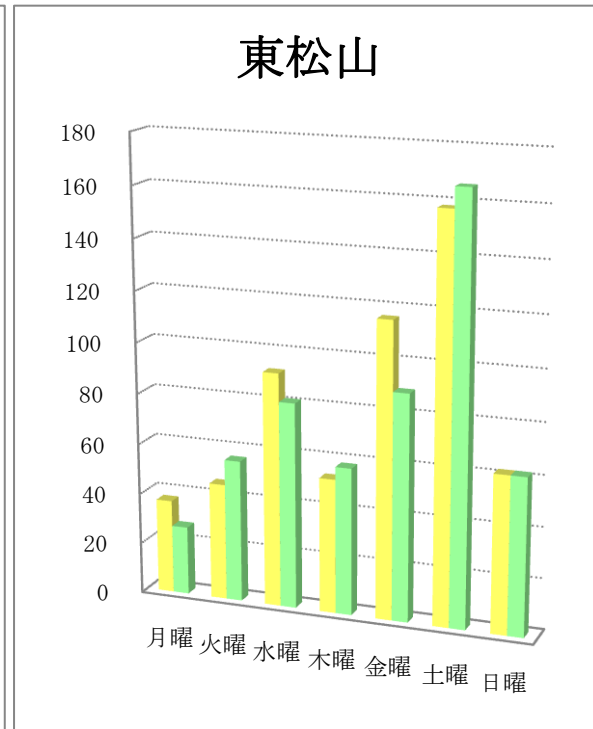
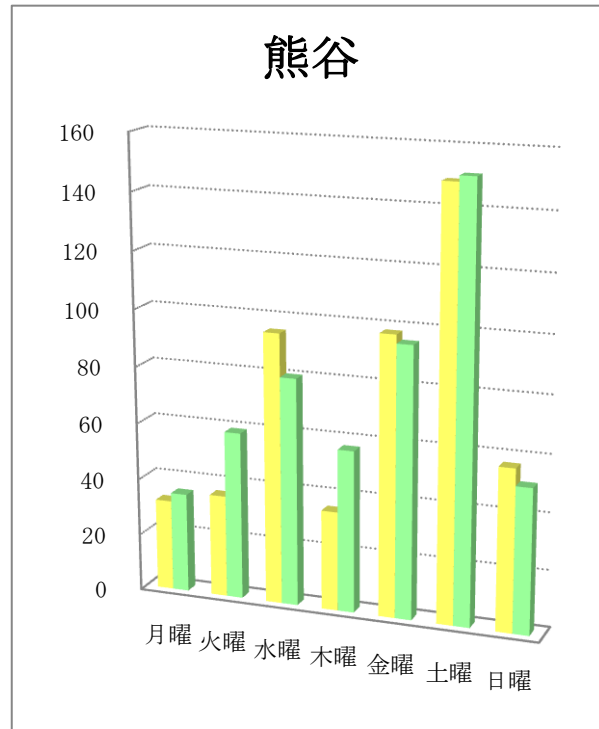
曜日別折込状況 前年同月比

平成26年10月

(読売新聞)

地区名	新聞名	月曜		火曜		水曜		木曜		金曜		土曜		日曜		合計	
		枚数	%	枚数	%	枚数	%	枚数	%	枚数	%	枚数	%	枚数	%	枚数	%
熊谷	当年	32	6.4	36	7.2	95	18.9	35	7.0	98	19.5	149	29.7	57	11.4	502	100.0
	前年	35	6.6	59	11.2	80	15.2	57	10.8	95	18.0	151	28.6	51	9.7	528	100.0
	増減	-3		-23		15		-22		3		-2		6		-26	
東松山	当年	37	6.6	46	8.2	92	16.3	53	9.4	116	20.6	158	28.0	62	11.0	564	100.0
	前年	27	5.0	56	10.4	81	15.0	58	10.8	89	16.5	166	30.8	62	11.5	539	100.0
	増減	10		-10		11		-5		27		-8		0		25	
川越	当年	53	8.7	58	9.5	118	19.3	36	5.9	107	17.5	177	28.9	63	10.3	612	100.0
	前年	45	7.3	79	12.8	94	15.2	51	8.3	113	18.3	174	28.2	62	10.0	618	100.0
	増減	8		-21		24		-15		-6		3		1		-6	
所沢	当年	37	8.2	33	7.3	71	15.7	56	12.4	78	17.2	128	28.3	50	11.0	453	100.0
	前年	43	8.4	53	10.3	69	13.4	47	9.1	91	17.7	144	28.0	67	13.0	514	100.0
	増減	-6		-20		2		9		-13		-16		-17		-61	
上尾	当年	47	8.7	38	7.0	96	17.7	44	8.1	95	17.6	161	29.8	60	11.1	541	100.0
	前年	47	8.7	68	12.6	93	17.2	60	11.1	70	12.9	148	27.4	55	10.2	541	100.0
	増減	0		-30		3		-16		25		13		5		0	
行田	当年	44	7.1	48	7.7	116	18.6	54	8.7	121	19.4	165	26.4	76	12.2	624	100.0
	前年	45	6.7	80	12.0	102	15.3	72	10.8	90	13.5	196	28.0	82	12.3	667	100.0
	増減	-1		-32		14		-18		31		-31		-6		-43	
入間	当年	51	9.2	30	5.4	105	19.0	56	10.1	97	17.5	159	28.7	56	10.1	554	100.0
	前年	42	7.2	56	9.5	105	17.9	59	10.1	97	16.5	165	28.1	63	10.7	587	100.0
	増減	9		-26		0		-3		0		-6		-7		-33	
富士見	当年	33	6.5	46	9.1	90	17.8	47	9.3	95	18.8	135	26.7	60	11.9	506	100.0
	前年	50	9.7	68	13.2	77	15.0	47	9.1	78	15.1	137	26.6	58	11.3	515	100.0
	増減	-17		-22		13		0		17		-2		2		-9	

曜日別折込状況 前年同月比 グラフ



※ 黄色：当年／緑色：前年