

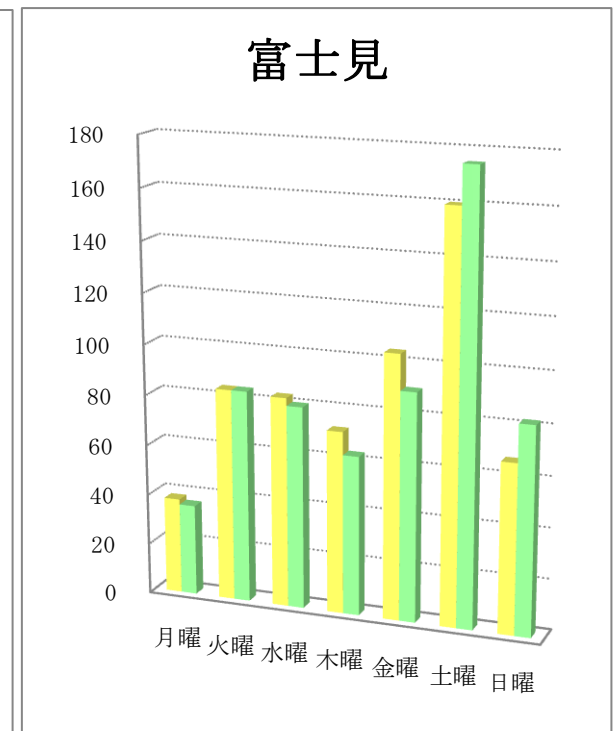
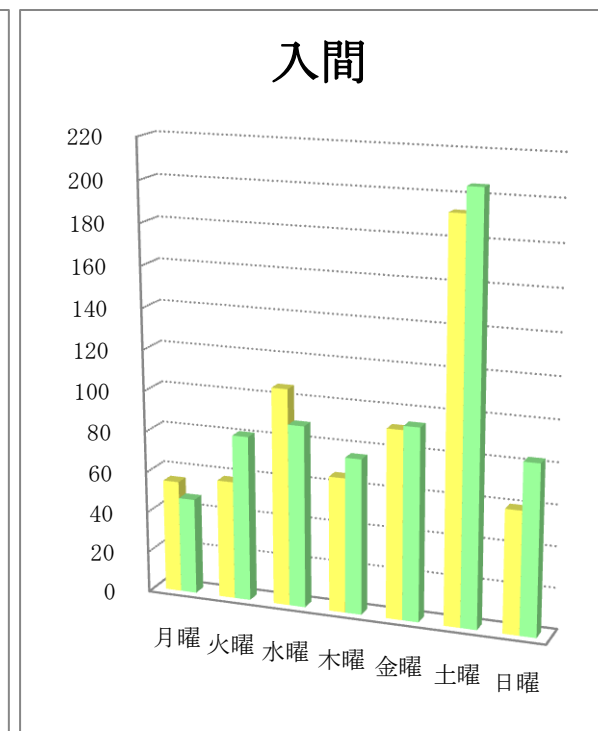
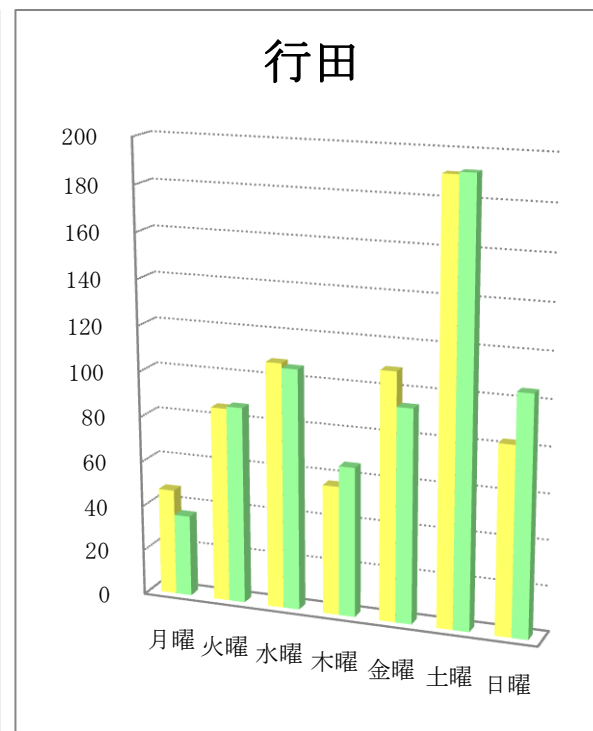
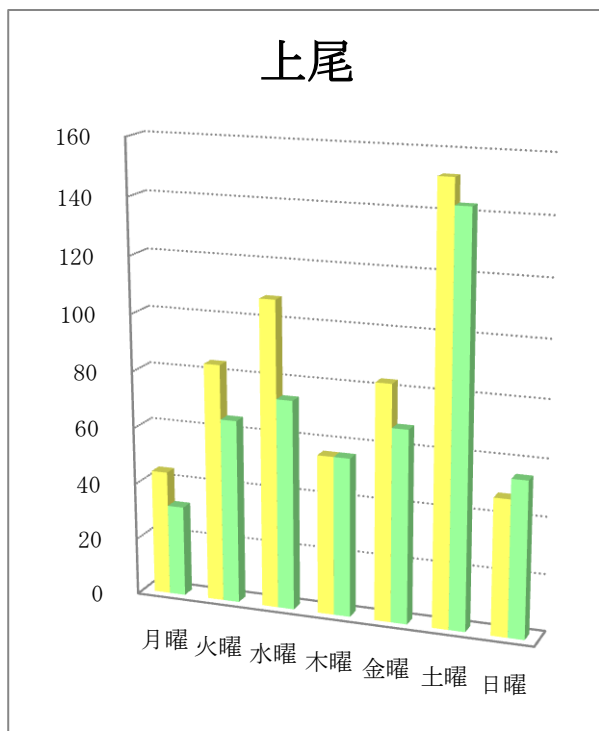
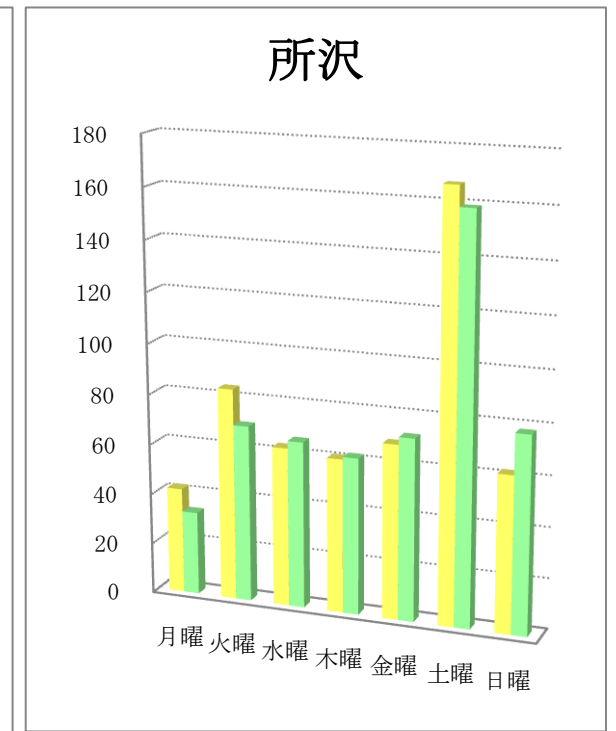
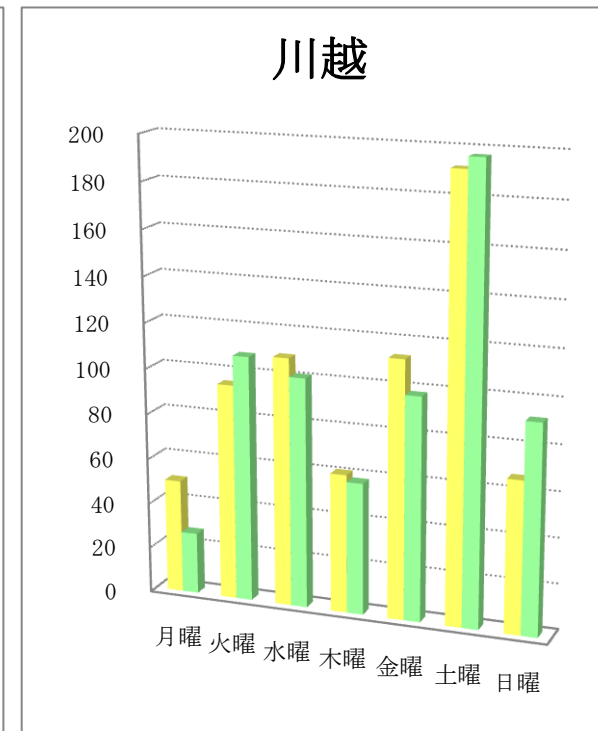
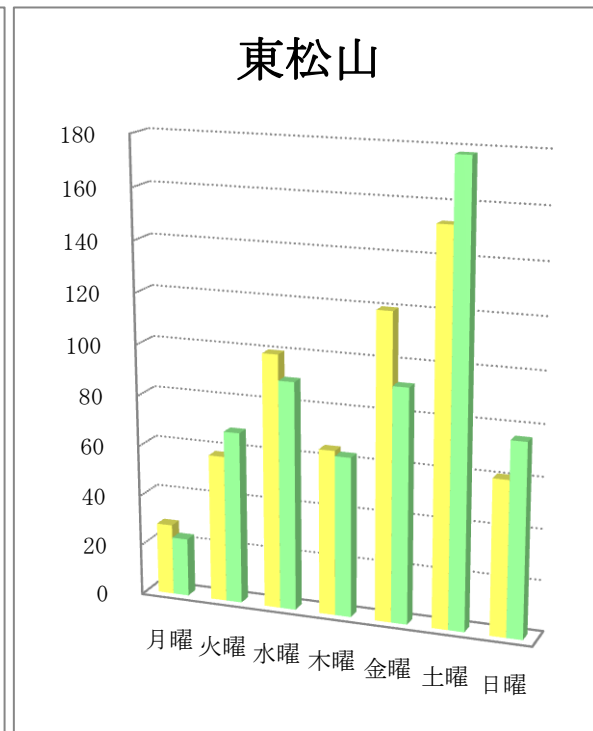
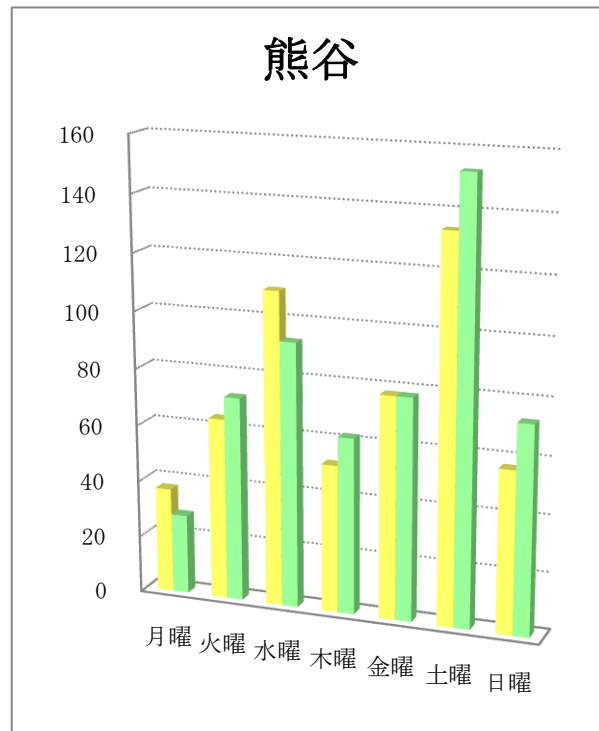
曜日別折込状況 前年同月比

平成25年7月

(読売新聞)

地区名	新聞名	月曜		火曜		水曜		木曜		金曜		土曜		日曜		合計	
		枚数	%	枚数	%	枚数	%	枚数	%	枚数	%	枚数	%	枚数	%	枚数	%
熊谷	当年	37	7.0	64	12.0	110	20.7	52	9.8	78	14.7	134	25.2	57	10.7	532	100.0
	前年	28	5.0	72	12.9	93	16.6	62	11.1	78	14.0	153	27.4	73	13.1	559	100.0
	増減	9		-8		17		-10		0		-19		-16		-27	
東松山	当年	28	4.8	58	9.9	100	17.1	65	11.1	120	20.5	153	26.2	61	10.4	585	100.0
	前年	23	3.9	68	11.5	90	15.3	63	10.7	92	15.6	178	30.2	76	12.9	590	100.0
	増減	5		-10		10		2		28		-25		-15		-5	
川越	当年	50	7.3	95	13.8	109	15.9	61	8.9	113	16.4	192	27.9	67	9.8	687	100.0
	前年	27	4.0	108	15.9	101	14.8	58	8.5	98	14.4	197	28.9	92	13.5	681	100.0
	増減	23		-13		8		3		15		-5		-25		6	
所沢	当年	42	7.7	84	15.3	63	11.5	61	11.1	69	12.6	167	30.5	62	11.3	548	100.0
	前年	33	6.1	70	13.0	66	12.2	62	11.5	72	13.3	159	29.4	78	14.4	540	100.0
	増減	9		14		-3		-1		-3		8		-16		8	
上尾	当年	44	7.7	84	14.6	108	18.8	56	9.7	83	14.4	152	26.4	48	8.3	575	100.0
	前年	32	6.5	65	13.2	74	15.0	56	11.4	68	13.8	143	29.0	55	11.2	493	100.0
	増減	12		19		34		0		15		9		-7		82	
行田	当年	47	6.9	86	12.6	108	15.9	57	8.4	109	16.0	191	28.0	83	12.2	681	100.0
	前年	36	5.2	87	12.7	106	15.5	66	9.6	94	13.7	192	28.0	105	15.3	686	100.0
	増減	11		-1		2		-9		15		-1		-22		-5	
入間	当年	55	8.7	58	9.2	106	16.8	66	10.5	92	14.6	193	30.6	60	9.5	630	100.0
	前年	47	7.0	81	12.0	89	13.2	76	11.3	94	13.9	205	30.4	83	12.3	675	100.0
	増減	8		-23		17		-10		-2		-12		-23		-45	
富士見	当年	38	6.3	84	13.8	83	13.7	72	11.8	104	17.1	160	26.3	67	11.0	608	100.0
	前年	36	5.9	84	13.8	80	13.1	63	10.3	90	14.8	175	28.7	82	13.4	610	100.0
	増減	2		0		3		9		14		-15		-15		-2	

曜日別折込状況 前年同月比 グラフ



※ 黄色：当年／緑色：前年